

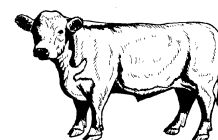
Ministerstwo Rolnictwa i Rozwoju Wsi  
 Departament Rynków Rolnych  
**ZINTEGROWANY SYSTEM**

**ROLNICZEJ INFORMACJI RYNKOWEJ**

(Podstawa prawna: Ustawa o rolniczych badaniach rynkowych z dnia 30 marca 2001r.)

**Rynek wołowiny i cielęciny**

(informacja tygodniowa<sup>1</sup>)



NR 19/2017

Czwartek, 18 maja 2017 r.

**Notowania<sup>2</sup> w okresie: 8 – 14.05.2017**

**1. Ceny zakupu bydła rzeźnego w Polsce**

**Tablica 1. Zbiorcze zestawienie danych dotyczących zakupionego bydła rzeźnego w ubojniach w kraju**

POLSKA										
Kategoria bydła	CENA ZAKUPU*					Średnia masa tuszy ciepłej		Liczba sztuk Zmiana tyg. [%]	Struktura skupu	
	wg w.ż.* [zł/kg]	dla mpc** [zł/tonę]	dla mps** [zł/tonę]	Zmiana ceny [%]		[kg]	Zmiana tyg. [%]		[%]	Zmiana tyg.
	2017-05-14	2017-05-14	2017-05-14	tyg.	roczna	2017-05-14	[%]	2017-05-14	[w pkt. %]	
<b>Bydło ogółem</b>	<b>6,32</b>	<b>12 467</b>	<b>12 717</b>	<b>-0,4</b>	<b>4,1</b>	<b>318,8</b>	<b>0,4</b>	<b>75,9</b>	<b>100,0</b>	<b>-</b>
bydło 8-12 m-cy (Z)	6,70	12 439	12 688	-0,5	-3,6	259,2	4,6	44,4	0,1	0,0
byki 12-24 m-ce (A)	7,10	13 175	13 439	-0,6	2,6	352,3	0,8	80,6	38,9	1,0
byki > 24 m-cy (B)	7,00	13 090	13 352	-1,1	2,0	383,1	1,2	62,1	11,9	-1,0
wolce > 12 m-cy (C)	--	--	--	--	--	--	--	--	--	--
krowy (D)	5,00	10 745	10 960	0,5	6,5	273,7	-0,6	75,7	27,9	0,0
jałówki > 12 m-cy (E)	6,48	12 568	12 819	-0,4	3,9	281,0	0,4	76,5	21,2	0,1

\* - jest to cena netto zapłacona dostawcom bydła za dostarczony do rzeźni pełnowartościowy żywiec wołowy na bazie franco zakład czyli wraz z kosztami transportu dostawcy jak i rzeźni jeśli poniosła ona koszty transportu związane z zakupem żywca. Cena ta zawiera również wszelkie dodatkowe płatności (premie, nagrody itp.) niezależnie od okresu w jakim zostały wypłacone.

\*\* - w.ż. - waga żywa ( cenę za wagę żywą wyliczono stosując średnie wskaźniki wydajności rzeźnej uzyskane Polsce w roku 2010: bydło ogółem - 0,507 (było 0,521); byki do 2 lat - 0,539 (było 0,550); byki > 2 lat - 0,535 (było 0,520); wolce - 0,54 (było 0,540); krowy - 0,465 (było 0,478) i jałówki - 0,516 (było 0,530),

mpc - masa poubojowa ciepła, mps - masa poubojowa schłodzona,

\*\*\* z uwagi na ustawy o obowiązkach nieidentyfikowalności danych, ceny nie podano

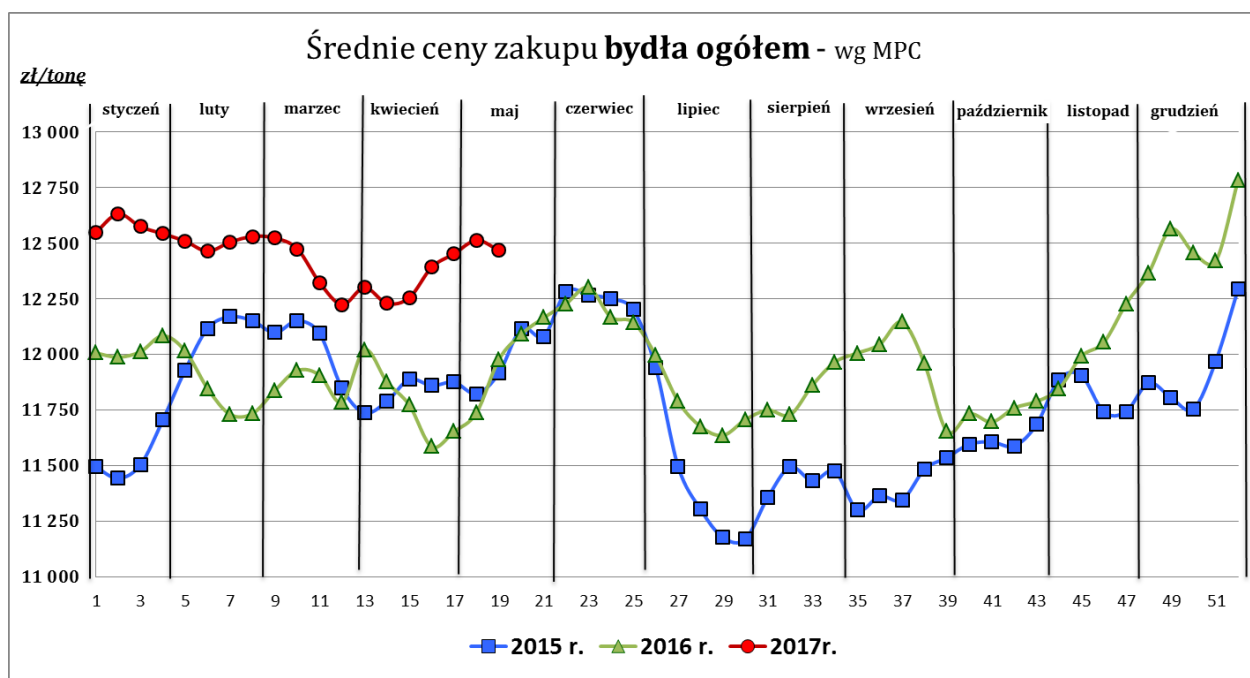
<sup>1</sup> Wersja biuletynu z prezentacją graficzną danych publikowana jest w ostatnim tygodniu każdego miesiąca.

<sup>2</sup> Badanie cen zakupu i cen sprzedaży w zakładach mięsnych prowadzone jest na reprezentatywnej próbie. Ceny zakupu rejestrowane są dla klas SEUROP wg rozporządzenia Rady (WE) Nr 1234/2007 z dnia 22 października 2007r. ustanawiającego wspólną organizację rynków rolnych oraz przepisy szczegółowe dotyczące niektórych produktów rolnych („rozporządzenie o jednolitej wspólnej organizacji rynku”) (Dz.U. L 299 z 16.11.2007, str. 1, z późn. zm.) i wg rozporządzenia Komisji (WE) nr 1249/2008 z dnia 10 grudnia 2008 r. r. ustanawiającego szczegółowe zasady wdrożenia wspólnotowych skal klasyfikacji tusz wołowych, wieprzowych i baranich oraz raportowania ich cen (Dz. U. Nr L 337 z 16.12.2008, str. 3 z późn. zm.) oraz rozporządzenia Ministra Rolnictwa i Rozwoju Wsi z dnia 4 lutego 2009 r. w sprawie szczegółowego sposobu oznaczania klasy jakości handlowej tusz wołowych (Dz.U. z dn. 19.02.2009r. Nr 28, poz. 180). Ceny zakupu rejestrowane są dla masy poubojowej schłodzonej.

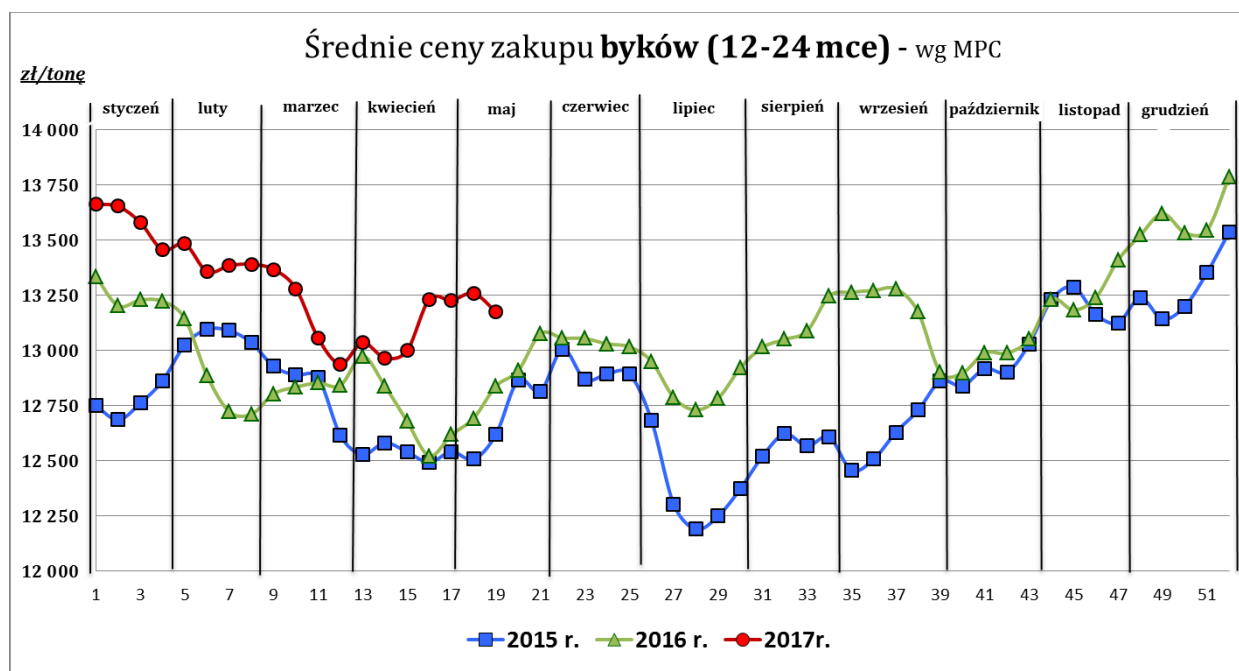
Badanie cen targowiskowych prowadzone jest na targowiskach na których dokonywany jest obrót bydłem a ceny rejestrowane są jako średnie arytmetyczne zrealizowanych transakcji

**Wykorzystanie możliwe z dokładnym podaniem źródła**

**Z i n t e g r o w a n y S y s t e m**  
**R o l n i c z e j I n f o r m a c j i R y n k o w e j**



Źródło: Zintegrowany System Rolniczej Informacji Rolniczej (ZSRIR – MRiRW)



Źródło: Zintegrowany System Rolniczej Informacji Rolniczej (ZSRIR – MRiRW)

# Departament Rynków Rolnych

**Tablica 2. Zbiorcze zestawienie danych dotyczących zakupu bydła rzeźnego wg makroregionów**

<b>MAKROREGION</b>									
Kategoria bydła	Cena zakupu				Średnia masa tuszy cieplej		Zmiana tyg. poziomu uboju [%]	Struktura zakupu	
	wg w.ż. [zł/kg]	dla mpc [zł/tonę]	dla mps [zł/tonę]	Zmiana tyg. [%]	[kg]	Zmiana tyg. [%]		[%]	Zmiana tyg. [w pkt.%]
	2017-05-14	2017-05-14	2017-05-14		2017-05-14		2017-05-14		
<b>CENTRALNY</b>									
<b>Bydło ogółem</b>	<b>6,28</b>	<b>12 381</b>	<b>12 628</b>	<b>-1,2</b>	<b>315,6</b>	<b>-0,6</b>	<b>64,0</b>	<b>100,0</b>	<b>-</b>
bydło 8-12 m-cy (Z)	6,79	12 595	12 847	6,8	266,7	12,3	50,0	0,1	0,0
byki 12-24 m-ce (A)	7,01	13 004	13 264	-1,7	348,8	0,7	62,8	36,4	-0,3
byki > 24 m-cy (B)	7,00	13 091	13 353	-0,6	385,8	1,0	30,7	11,8	-3,0
wolce > 12 m-cy (C)	--	--	--	--	--	--	--	--	--
krowy (D)	5,00	10 761	10 976	0,6	269,1	-1,0	79,3	28,0	2,4
jałówki > 12 m-cy (E)	6,47	12 532	12 783	-0,4	284,4	1,5	70,7	23,7	0,9
<b>POŁUDNIOWY</b>									
<b>Bydło ogółem</b>	<b>6,45</b>	<b>12 731</b>	<b>12 986</b>	<b>-0,6</b>	<b>325,1</b>	<b>0,8</b>	<b>104,0</b>	<b>100,0</b>	<b>-</b>
bydło 8-12 m-cy (Z)	6,78	12 577	12 829	-3,4	255,0	-0,4	20,0	0,1	0,0
byki 12-24 m-ce (A)	7,20	13 364	13 631	0,0	355,2	0,7	103,4	44,0	-0,1
byki > 24 m-cy (B)	7,02	13 118	13 380	-2,5	379,9	2,6	126,6	12,9	1,3
wolce > 12 m-cy (C)	--	--	--	--	--	--	--	--	--
krowy (D)	5,09	10 943	11 162	-1,2	278,9	-1,0	102,0	23,5	-0,2
jałówki > 12 m-cy (E)	6,56	12 717	12 971	-1,0	276,8	-0,4	95,2	19,6	-0,9
<b>PÓLNOCNY</b>									
<b>Bydło ogółem</b>	<b>5,64</b>	<b>11 127</b>	<b>11 350</b>	<b>0,7</b>	<b>298,8</b>	<b>0,0</b>	<b>22,6</b>	<b>100,0</b>	<b>-</b>
bydło 8-12 m-cy (Z)	*	*	*	--	*	--	--	*	--
byki 12-24 m-ce (A)	6,76	12 538	12 788	0,1	352,3	0,8	43,1	21,3	3,1
byki > 24 m-cy (B)	6,76	12 640	12 893	0,2	394,8	-0,2	-15,1	5,6	-2,5
wolce > 12 m-cy (C)	--	--	--	--	--	--	--	--	--
krowy (D)	4,71	10 130	10 332	1,5	274,6	0,7	22,5	58,3	0,0
jałówki > 12 m-cy (E)	6,00	11 621	11 854	-0,5	281,2	-1,9	17,8	14,7	-0,6

\*- z uwagi na ustawowy obowiązek nieidentyfikowalności danych, ceny nie podano

\*\* - z uwagi na brak porównywalności w obecnym tygodniu, danych nie podano

### Makroregiony skupu bydła oraz sprzedaży wołowiny w cwieńtuszach

Nazwa makroregionu	Województwa wchodzące w skład makroregionu
<b>centralny</b>	kujawsko-pomorskie, mazowieckie, łódzkie, wielkopolskie, lubuskie
<b>południowy</b>	lubelskie, małopolskie, podkarpackie, świętokrzyskie, dolnośląskie, opolskie, śląskie
<b>północny</b>	podlaskie, pomorskie, warmińsko-mazurskie, zachodnio-pomorskie

Wykorzystanie możliwe z dokładnym podaniem źródła

**Zintegrowany System  
Rolniczej Informacji Rynkowej**

# Departament Rynków Rolnych

## 2. Ceny sprzedaży wołowiny w Polsce

Tablica 3. Średnie ceny netto i struktura sprzedaży ćwierci wołowych w ubojniach bydła z przeznaczeniem na rynek wewnętrzny dla Polski oraz makroregionów

TOWAR	CENA [zł/tona]		Zmiana tygodniowa ceny [%]	Struktura sprzedaży			Wielkość sprzedaży zmiana tyg. [%]
	2017-05-14	2017-05-07		2017-05-14	2017-05-07	Zmiana tygodniowa [%]	
<b>POLSKA</b>							
<b>Ćwierci z buhajków do 2 lat - OGÓŁEM</b>	<b>12 597</b>	<b>12 757</b>	<b>-1,2</b>	<b>100,0</b>	<b>100,0</b>	<b>--</b>	<b>72,7</b>
ćwierci przednie	9 148	9 556	-4,3	13,1	9,8	32,7	129,2
ćwierci tylne	15 921	15 345	3,8	9,7	11,6	-16,8	43,8
ćwierci kompensowane	12 764	12 774	-0,1	77,3	78,5	-1,6	69,9
<b>Ćwierci z krów rzeźnych - OGÓŁEM</b>	<b>10 607</b>	<b>10 663</b>	<b>-0,5</b>	<b>100,0</b>	<b>100,0</b>	<b>--</b>	<b>57,4</b>
ćwierci przednie	7 551	8 076	-6,5	2,0	2,6	-21,4	23,8
ćwierci tylne	17 148	17 200	-0,3	2,2	3,2	-33,1	5,3
ćwierci kompensowane	10 524	10 509	0,1	95,8	94,2	1,7	60,1
<b>CENTRALNY</b>							
<b>Ćwierci z buhajków do 2 lat - OGÓŁEM</b>	<b>12 246</b>	<b>12 432</b>	<b>-1,5</b>	<b>100,0</b>	<b>100,0</b>	<b>--</b>	<b>61,3</b>
ćwierci przednie	9 218	9 735	-5,3	11,5	9,7	18,1	90,4
ćwierci tylne	15 723	16 129	-2,5	1,3	1,4	-11,4	42,9
ćwierci kompensowane	12 594	12 668	-0,6	87,2	88,8	-1,8	58,4
<b>Ćwierci z krów rzeźnych - OGÓŁEM</b>	<b>10 619</b>	<b>10 567</b>	<b>0,5</b>	<b>100,0</b>	<b>100,0</b>	<b>--</b>	<b>58,1</b>
ćwierci przednie	--	*	--	--	--	--	--
ćwierci tylne	--	*	--	--	--	--	--
ćwierci kompensowane	10 619	10 561	0,5	100,0	99,7	0,3	58,7
<b>POŁUDNIOWY</b>							
<b>Ćwierci z buhajków do 2 lat - OGÓŁEM</b>	<b>12 794</b>	<b>12 945,3</b>	<b>-1,2</b>	<b>100,0</b>	<b>100,0</b>	<b>--</b>	<b>97,0</b>
ćwierci przednie	9 091	9 377	-3,1	19,0	13,8	37,9	171,7
ćwierci tylne	15 868	15 144	4,8	20,6	26,2	-21,4	54,9
ćwierci kompensowane	12 911	12 805	0,8	60,5	60,1	0,6	98,2
<b>Ćwierci z krów rzeźnych - OGÓŁEM</b>	<b>10 380</b>	<b>10 312</b>	<b>0,7</b>	<b>100,0</b>	<b>100,0</b>	<b>--</b>	<b>105,0</b>
ćwierci przednie	*	--	--	2,1	--	--	--
ćwierci tylne	16 544	*	-6,2	2,9	1,6	86,5	282,3
ćwierci kompensowane	10 283	10 197	0,8	95,0	98,4	-3,5	97,7
<b>PÓLNOCNY</b>							
<b>Ćwierci z buhajków do 2 lat - OGÓŁEM</b>	<b>13 024</b>	<b>13 196</b>	<b>-1,3</b>	<b>100,0</b>	<b>100,0</b>	<b>--</b>	<b>50,6</b>
ćwierci przednie	*	*	--	0,9	1,8	-48,0	-21,7
ćwierci tylne	*	*	--	2,6	7,1	-62,7	-43,9
ćwierci kompensowane	12 935	13 001	-0,5	96,5	91,2	5,8	59,3
<b>Ćwierci z krów rzeźnych - OGÓŁEM</b>	<b>10 978</b>	<b>11 202</b>	<b>-2,0</b>	<b>100,0</b>	<b>100,0</b>	<b>--</b>	<b>9,9</b>
ćwierci przednie	*	*	--	8,0	10,2	-20,9	-13,1
ćwierci tylne	*	*	--	7,4	11,4	-34,7	-28,2
ćwierci kompensowane	10 668	10 746	-0,7	84,5	78,5	7,7	18,4

\* - z uwagi na ustawy o obowiązkach nieidentyfikowalności danych, ceny nie podano.

### Makroregiony skupu bydła oraz sprzedaży wołowiny w cwiértuszach

Nazwa makroregionu	Woje wódtwa wchodzące w skład makroregionu
<b>centralny</b>	kujawsko-pomorskie, mazowieckie, łódzkie, wielkopolskie, lubuskie
<b>południowy</b>	lubelskie, małopolskie, podkarpackie, świętokrzyskie, dolnośląskie, opolskie, śląskie
<b>północny</b>	podlaskie, pomorskie, warmińsko-mazurskie, zachodnio-pomorskie

Wykorzystanie możliwe z dokładnym podaniem źródła

**Z i n t e g r o w a n y S y s t e m**  
**R o l n i c z e j I n f o r m a c j i R y n k o w e j**

Tablica 4. Średnie ceny netto sprzedaży elementów mięsa wołowego z przeznaczeniem na rynek wewnętrzny dla Polski oraz makroregionów w okresie: 8-14.05.2017 r.

Makroregion	Cena sprzedaży [zł/tonę]		Tygodniowa zmiana ceny [%]	
	rostbef z/k	udziec b/k	rostbef z/k	udziec b/k
<b>Ogółem kraj</b>	<b>29 491</b>	<b>21 036</b>	<b>2,4</b>	<b>-0,3</b>
Południowo-zachodni	31 074	21 809	--	-0,5
Wielkopolski	30 084	20 913	2,6	0,2
Północno-zachodni	27 119	30 662	11,1	-0,7
Północno-wschodni	*	25 238	--	3,6
Mazowiecko-łódzki	22 524	20 506	1,7	-5,8
Kujawski	--	*	--	--
Wschodni-dolny	28 674	21 311	1,5	0,7
Południowo-środkowy	23 186	20 257	3,3	3,3

\* - z uwagi na ustawowy wymóg nieidentyfikowalności danych, ceny nie podano

### 3. Ceny bydła żywego<sup>3</sup> w Polsce

#### 3.1 Ceny cieląt i młodego bydła opasowego w handlu hurtowym

Tablica 5. Średnie ceny zakupu cieląt płci męskiej oraz młodego bydła opasowego

Kategoria bydła	Jednostka	Cena zakupu			Zmiana ceny	
		2017-05-14	2017-05-07	2016-05-15	tyg. [%]	roczna [%]
Byczki od 8 dni do 4 tygodni - typ mleczny	zł/szt.	618,53	551,00	568,72	12,3	8,8
Byczki od 8 dni do 4 tygodni - typ mięsny	zł/szt.	826,04	647,00	762,66	27,7	8,3
Młode bydło opasowe 6-12 m-cy	zł/kg w.ż.	9,95	--	9,70	--	2,6

\* - z uwagi na ustawowy wymóg nieidentyfikowalności danych, ceny nie podano;

<sup>3</sup> - W handlu hurtowym bydlęciem żywym badane ceny byczków od 8 dni do 4 tygodni dotyczą cieląt przeznaczonych do dalszego chowu pochodzących od bydła ras mlecznych w przypadku typu mlecznego oraz od bydła ras mięsnych, ogólnoużytkowych i krzyżówek z rasami mięsnymi w przypadku typu mięsnego

- W handlu targowiskowym monitorowane są występujące na tym rynku kategorie bydła

**3.2 Ceny bydła na targowiskach**

**Tablica 6. Średnie krajowe ceny bydła uzyskane w transakcjach targowiskowych**

Kategoria informacji	Tydzień		Zmiana tygodniowa [%]
	2017-05-12	2017-05-05	
<b><u>cielęta 60-100 kg</u></b>			
cena min. w zł/kg	9,25	10,00	-7,5
cena max. w zł/kg	17,00	12,00	41,7
<b><i>cena średnia w zł/kg</i></b>	<b>12,68</b>	<b>11,33</b>	<b>11,9</b>
szacunkowa podaż w szt	168	104	61,5
szacunkowa sprzedaż w szt	145	82	76,8
wsk. warunków atmosferycznych *	2,3	2,3	-1,7
<b><u>młode bydło opasowe</u></b>			
cena min. w zł/kg	6,70	6,60	1,5
cena max. w zł/kg	6,75	6,85	-1,5
<b><i>cena średnia w zł/kg</i></b>	<b>6,73</b>	<b>6,68</b>	<b>0,7</b>
szacunkowa podaż w szt	215	186	15,6
szacunkowa sprzedaż w szt	176	158	11,4
wsk. warunków atmosferycznych *	2,3	2,3	0,0
<b><u>krowy wybrakowane</u></b>			
cena min. w zł/kg	3,40	3,30	3,0
cena max. w zł/kg	5,00	5,00	0,0
<b><i>cena średnia w zł/kg</i></b>	<b>4,53</b>	<b>4,43</b>	<b>2,3</b>
szacunkowa podaż w szt	416	290	43,4
szacunkowa sprzedaż w szt	355	248	43,1
wsk. warunków atmosferycznych *	2,5	2,3	7,3

\* - wsk. war. atmosferycznych zawiera się między liczbą 1 a 3 i jest średnią arytmetyczną z zanotowanych na targowiskach w dniu badań, jednego z trzech stopni pogody: 1-zła, 2-przeciętna i 3-dobra.

### Metodyka badań targowiskowych

Notowania cen bydła na targowiskach realizowane są w 13 województwach w kraju (oprócz<sup>4</sup>: lubuskiego, opolskiego i zachodnio-pomorskiego) na maksymalnie 90 reprezentatywnych targowiskach.

Pod pojęciem targowisko rozumiany jest zorganizowany rynek lokalny, którego dominującymi uczestnikami są okoliczni producenci rolni.

Prezentowane ceny są cenami średnimi arytmetycznymi obliczonymi z odnotowanej liczby zawartych transakcji, tylko dla bydła w określonym wieku i przedziale wagowym:

1. cielęta do chowu lub na rzeź o wadze 60 – 100 kg, zarówno buhajki jak i jałówki,
2. młode bydło opasowe od 6 do 12 miesięcy,
3. krowy wybrakowane po selekcji i starsze powyżej 6 lat

Zestawienie cen dotyczy ostatniego tygodnia, natomiast na poszczególnych targowiskach badania cen dokonywane są raz w tygodniu, raz na dwa tygodnie lub raz w miesiącu (w zwyczajowo przyjęty dzień targowy lub w jeden z kilku dni targowych).

Obroty na tych rynkach mają charakter lokalny.

**Notowań cen dokonują pracownicy Ośrodków Doradztwa Rolniczego**

### Uwaga:

**Analiza handlu zagranicznego za okres I-II 2017r. (dane wstępne) oraz uboje bydła w okresie I-III 2017 r., są zawarte w wersji EXCEL biuletynu.**

---

Biuletyn „*Rynek wołowiny i cielęciny*” ukazuje się w każdy czwartek o godz. 13<sup>00</sup>.

*Informacje zamieszczane w tym biuletynie przekazywane są przez współpracujące z nami podmioty na podstawie Ustawy o badaniach rynkowych z dn. 30 marca 2001r.*

### Wydawca:

Ministerstwo Rolnictwa i Rozwoju Wsi,

Departament Rynków Rolnych

ul. Wspólna 30, 00-930 Warszawa,

tel. (022) 623-12-54, fax (022) 623-27-06

Internet: <http://www.minrol.gov.pl>, E-mail: [biuletyn@minrol.gov.pl](mailto:biuletyn@minrol.gov.pl)

**Autor:** Adam Pachnicki tel. (022) 623-27-05; E-mail: [Adam.Pachnicki@minrol.gov.pl](mailto:Adam.Pachnicki@minrol.gov.pl)

---

<sup>4</sup> w w/w województwach bydło w handlu targowiskowym nie występuje bądź ma charakter incydentalny