

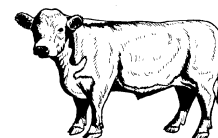
Ministerstwo Rolnictwa i Rozwoju Wsi
 Departament Rynków Rolnych
ZINTEGROWANY SYSTEM

ROLNICZEJ INFORMACJI RYNKOWEJ

(Podstawa prawna: Ustawa o rolniczych badaniach rynkowych z dnia 30 marca 2001r.)

Rynek wołowiny i cielęciny

(informacja tygodniowa¹)



NR 9/2017

Czwartek, 9 marca 2017 r.

Notowania² w okresie: 27.02 – 5.03.2017

1. Ceny zakupu bydła rzeźnego w Polsce

Tablica 1. Zbiorcze zestawienie danych dotyczących zakupionego bydła rzeźnego w ubojniach w kraju

POLSKA										
Kategoria bydła	CENA ZAKUPU*					Średnia masa tuszy ciepłej		Liczba sztuk Zmiana tyg. [%]	Struktura skupu	
	wg w.ż.* [zł/kg]	dla mpc** [zł/tonę]	dla mps** [zł/tonę]	Zmiana ceny [%]		[kg]	Zmiana tyg. [%]		[%]	Zmiana tyg.
	2017-03-05	2017-03-05	2017-03-05	tyg.	roczna	2017-03-05	[%]	2017-03-05	[w pkt.%]	
Bydło ogółem	6,35	12 523	12 773	-0,1	5,8	312,3	-0,8	3,6	100,0	-
bydło 8-12 m-cy (Z)	6,77	12 553	12 804	2,7	2,4	251,9	5,7	-12,5	0,1	0,0
byki 12-24 m-ce (A)	7,20	13 367	13 634	-0,2	4,4	344,0	-0,3	0,1	38,9	-1,4
byki > 24 m-cy (B)	7,14	13 348	13 615	0,5	4,7	377,9	1,0	4,7	9,9	0,1
wolce > 12 m-cy (C)	--	--	--	--	--	--	--	--	--	--
krowy (D)	4,91	10 558	10 769	-0,2	5,3	273,6	-2,6	5,4	28,8	0,5
jałówki > 12 m-cy (E)	6,56	12 705	12 959	0,3	4,8	278,3	0,6	7,4	22,3	0,8

* - jest to cena netto zapłacona dostawcom bydła za dostarczony do rzeźni pełnowartościowy żywiec wołowy na bazie franco zakład czyli wraz z kosztami transportu dostawcy jak i rzeźni jeśli poniosła ona koszty transportu związane z zakupem żywca. Cena ta zawiera również wszelkie dodatkowe płatności (premie, nagrody itp.) niezależnie od okresu w jakim zostały wypłacone.

** - w.ż. - waga żywa (cenę za wagę żywą wyliczono stosując średnie wskaźniki wydajności rzeźnej uzyskane w Polsce w roku 2010: bydło ogółem - 0,507 (było 0,521); byki do 2 lat - 0,539 (było 0,550); byki > 2 lat - 0,535 (było 0,520); wolce - 0,54 (było 0,540); krowy - 0,465 (było 0,478) i jałówki - 0,516 (było 0,530),

mpc - masa poubojowa ciepła, mps - masa poubojowa schłodzona,

*** z uwagi na ustawowy obowiązek nieidentyfikowalności danych, ceny nie podano

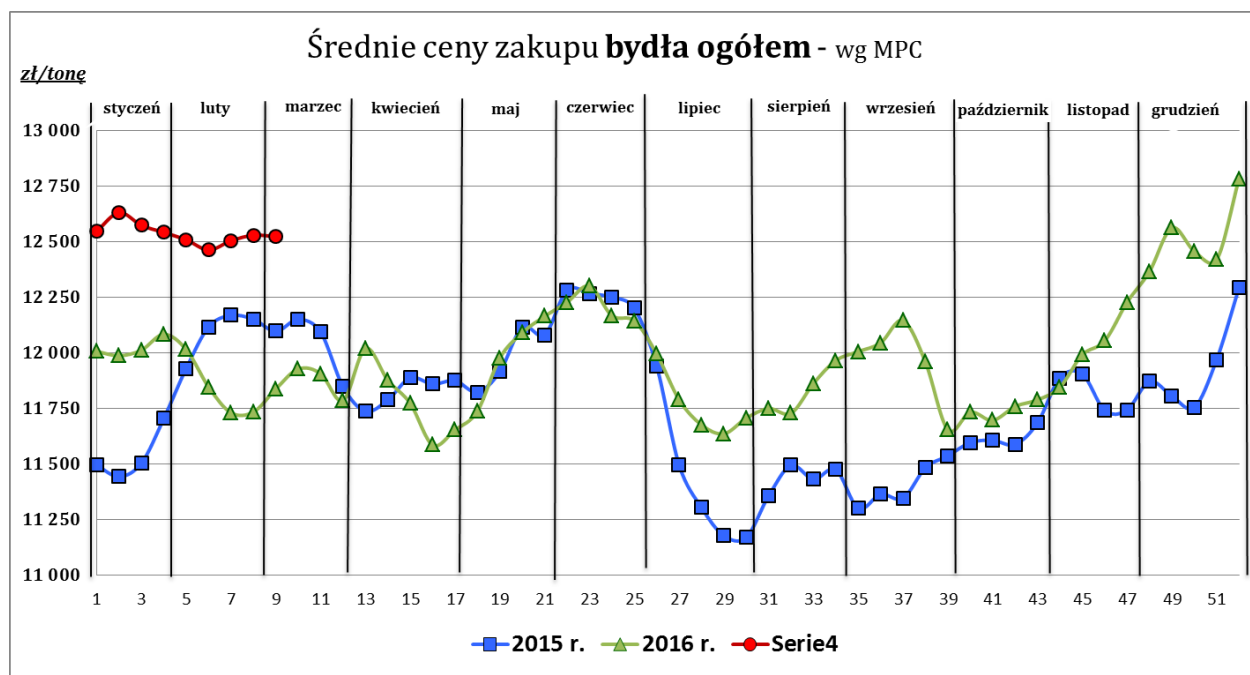
¹ Wersja biuletynu z prezentacją graficzną danych publikowana jest w ostatnim tygodniu każdego miesiąca.

² Badanie cen zakupu i cen sprzedaży w zakładach mięsnych prowadzone jest na reprezentatywnej próbie. Ceny zakupu rejestrowane są dla klas SEUROP wg rozporządzenia Rady (WE) Nr 1234/2007 z dnia 22 października 2007r. ustanawiającego wspólną organizację rynków rolnych oraz przepisy szczegółowe dotyczące niektórych produktów rolnych („rozporządzenie o jednolitej wspólnej organizacji rynku”) (Dz.U. L 299 z 16.11.2007, str. 1, z późn. zm.) i wg rozporządzenia Komisji (WE) nr 1249/2008 z dnia 10 grudnia 2008 r. r. ustanawiającego szczegółowe zasady wdrożenia wspólnotowych skal klasyfikacji tusz wołowych, wieprzowych i baranich oraz raportowania ich cen (Dz. U. Nr L 337 z 16.12.2008, str. 3 z późn. zm.) oraz rozporządzenia Ministra Rolnictwa i Rozwoju Wsi z dnia 4 lutego 2009 r. w sprawie szczegółowego sposobu oznaczania klasy jakości handlowej tusz wołowych (Dz.U. z dn. 19.02.2009r. Nr 28, poz. 180). Ceny zakupu rejestrowane są dla masy poubojowej schłodzonej.

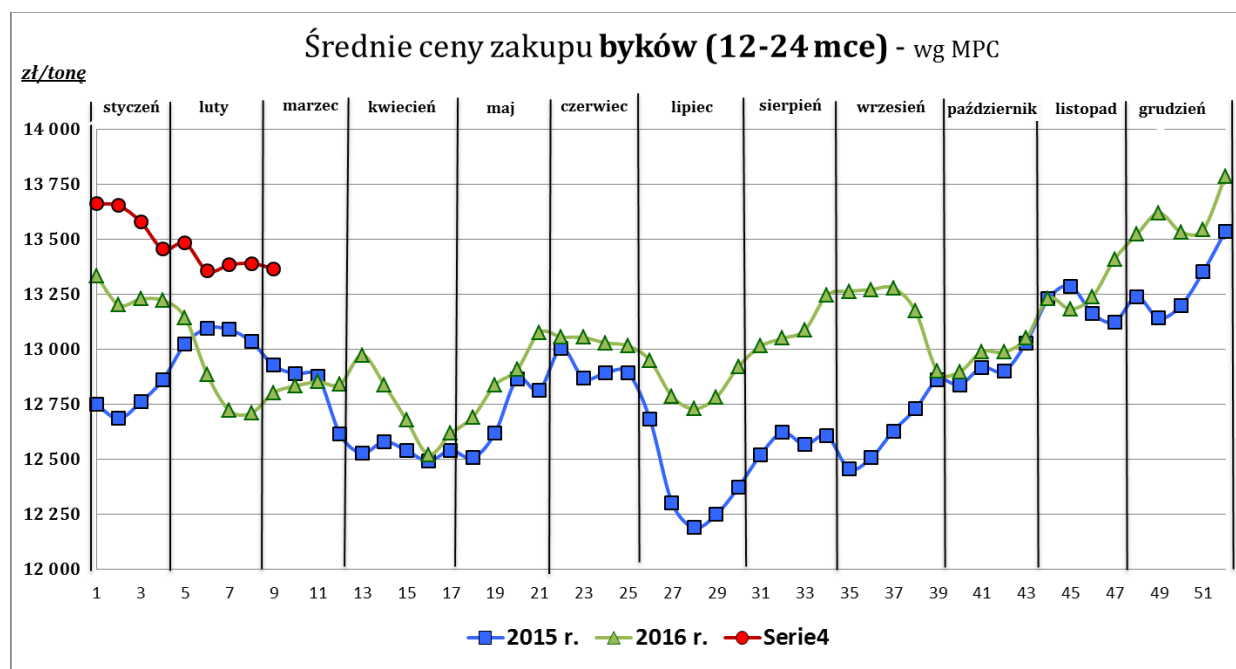
Badanie cen targowiskowych prowadzone jest na targowiskach na których dokonywany jest obrót bydłem a ceny rejestrowane są jako średnie arytmetyczne zrealizowanych transakcji

Wykorzystanie możliwe z dokładnym podaniem źródła

**Z i n t e g r o w a n y S y s t e m
 R o l n i c z e j I n f o r m a c j i R y n k o w e j**



Źródło: Zintegrowany System Rolniczej Informacji Rolniczej (ZSRIR – MRiRW)



Źródło: Zintegrowany System Rolniczej Informacji Rolniczej (ZSRIR – MRiRW)

Departament Rynków Rolnych

Tablica 2. Zbiorcze zestawienie danych dotyczących zakupu bydła rzeźnego wg makroregionów

MAKROREGION									
Kategoria bydła	Cena zakupu				Średnia tuszy masa ciepłej		Zmiana tyg. poziomu uboju [%]	Struktura zakupu	
	wg w.ż. [zł/kg]	dla mpc [zł/tonę]	dla mps [zł/tonę]	Zmiana tyg. [%]	[kg]	Zmiana tyg. [%]		[%]	Zmiana tyg. [w pkt.%]
	2017-03-05	2017-03-05	2017-03-05	2017-03-05	2017-03-05	2017-03-05	2017-03-05	2017-03-05	2017-03-05
CENTRALNY									
Bydło ogółem	6,30	12 422	12 670	-0,3	310,7	0,4	7,3	100,0	-
bydło 8-12 m-cy (Z)	6,71	12 447	12 696	0,3	267,5	7,0	33,3	0,1	0,0
byki 12-24 m-ce (A)	7,14	13 248	13 513	-0,6	342,7	0,1	6,7	37,6	-0,2
byki > 24 m-cy (B)	7,10	13 271	13 536	0,4	384,2	2,1	6,4	8,8	-0,1
wołce > 12 m-cy (C)	--	--	--	--	--	--	--	--	--
krowy (D)	4,94	10 633	10 846	-0,8	272,9	0,0	3,5	29,6	-1,1
jałówki > 12 m-cy (E)	6,48	12 562	12 813	0,0	280,3	1,1	13,8	23,8	1,4
PÓŁDNIOWY									
Bydło ogółem	6,50	12 828	13 084	0,0	316,8	-0,9	-0,4	100,0	-
bydło 8-12 m-cy (Z)	6,85	12 716	12 971	5,1	231,1	-0,1	-40,0	0,1	-0,1
byki 12-24 m-ce (A)	7,30	13 545	13 816	0,4	345,6	-0,3	-6,7	42,4	-2,9
byki > 24 m-cy (B)	7,19	13 446	13 715	0,5	371,4	0,0	3,9	12,0	0,5
wołce > 12 m-cy (C)	--	--	--	--	--	--	--	--	--
krowy (D)	4,95	10 656	10 869	-0,2	275,8	-1,3	8,3	23,6	1,9
jałówki > 12 m-cy (E)	6,69	12 968	13 227	0,6	275,2	-0,2	2,2	21,8	0,6
PÓŁNOCNY									
Bydło ogółem	5,64	11 123	11 346	1,8	294,8	-8,3	4,2	100,0	-
bydło 8-12 m-cy (Z)	--	--	--	--	--	--	--	--	--
byki 12-24 m-ce (A)	6,82	12 646	12 899	0,4	341,3	-2,8	14,0	24,6	2,1
byki > 24 m-cy (B)	6,76	12 632	12 885	-0,4	411,3	1,9	-8,3	3,3	-0,5
wołce > 12 m-cy (C)	--	--	--	--	--	--	--	--	--
krowy (D)	4,65	9 993	10 193	0,9	270,4	-14,6	5,5	58,2	0,7
jałówki > 12 m-cy (E)	6,12	11 868	12 105	2,9	286,4	2,9	-11,1	13,9	-2,4

*- z uwagi na ustawowy obowiązek nieidentyfikowalności danych, ceny nie podano

** - z uwagi na brak porównywalności w obecnym tygodniu, danych nie podano

Makroregiony skupu bydła oraz sprzedaży wołowiny w cwiertcach

Nazwa makroregionu	Województwa wchodzące w skład makroregionu
centralny	kujawsko-pomorskie, mazowieckie, łódzkie, wielkopolskie, lubuskie
południowy	lubelskie, małopolskie, podkarpackie, świętokrzyskie, dolnośląskie, opolskie, śląskie
północny	podlaskie, pomorskie, warmińsko-mazurskie, zachodnio-pomorskie

Wykorzystanie możliwe z dokładnym podaniem źródła

**Z i n t e g r o w a n y S y s t e m
R o l n i c z e j I n f o r m a c j i R y n k o w e j**

Departament Rynków Rolnych

2. Ceny sprzedaży wołowiny w Polsce

Tablica 3. Średnie ceny netto i struktura sprzedaży ćwierci wołowych w ubojniach bydła z przeznaczeniem na rynek wewnętrzny dla Polski oraz makroregionów

TOWAR	CENA [zł/tona]		Zmiana tygodniowa ceny [%]	Struktura sprzedaży			Wielkość sprzedaży zmiana tyg. [%]
	2017-03-05	2017-02-26		2017-03-05	2017-02-26	Zmiana tygodniowa [%]	
POLSKA							
Ćwierci z buhajków do 2 lat - OGÓLEM	12 779	12 728	0,4	100,00	100,00	--	5,7
ćwierci przednie	9 953	10 038	-0,8	14,12	13,20	6,9	13,1
ćwierci tylne	16 043	15 535	3,3	10,57	6,64	59,1	68,2
ćwierci kompensowane	12 851	12 938	-0,7	75,31	80,16	-6,0	-0,7
Ćwierci z krów rzeźnych - OGÓLEM	10 272	10 228	0,4	100,00	100,00	--	-6,9
ćwierci przednie	7 878	8 038	-2,0	1,67	1,34	24,9	16,2
ćwierci tylne	16 824	16 757	0,4	1,84	2,33	-21,0	-26,5
ćwierci kompensowane	10 188	10 101	0,9	96,49	96,34	0,2	-6,8
CENTRALNY							
Ćwierci z buhajków do 2 lat - OGÓLEM	12 742	12 852	-0,9	100,00	100,00	--	6,2
ćwierci przednie	9 976	9 900	0,8	2,40	2,32	3,6	10,1
ćwierci tylne	16 137	15 883	1,6	2,37	1,78	33,7	42,0
ćwierci kompensowane	12 727	12 867	-1,1	95,23	95,91	-0,7	5,5
Ćwierci z krów rzeźnych - OGÓLEM	10 360	10 209	1,5	100,00	100,00	--	-12,7
ćwierci przednie	--	--	--	--	--	--	--
ćwierci tylne	--	--	--	--	--	--	--
ćwierci kompensowane	10 360	10 209	1,5	100,00	100,00	0,0	-12,7
PÓŁDNIOWY							
Ćwierci z buhajków do 2 lat - OGÓLEM	12 715	12 527,5	1,5	100,00	100,00	--	0,0
ćwierci przednie	9 945	10 040	-0,9	27,60	24,31	13,5	13,6
ćwierci tylne	16 033	15 406	4,1	18,83	10,42	80,7	80,7
ćwierci kompensowane	12 976	12 994	-0,1	53,57	65,27	-17,9	-17,9
Ćwierci z krów rzeźnych - OGÓLEM	9 767	9 958	-1,9	100,00	100,00	--	-0,7
ćwierci przednie	7 555	8 109	-6,8	2,20	1,87	17,2	16,3
ćwierci tylne	14 798	15 639	-5,4	0,54	1,95	-72,6	-72,8
ćwierci kompensowane	9 789	9 879	-0,9	97,27	96,18	1,1	0,4
PÓŁNOCNY							
Ćwierci z buhajków do 2 lat - OGÓLEM	13 096	13 183	-0,7	100,00	100,00	--	28,8
ćwierci przednie	*	*	--	*	*	--	--
ćwierci tylne	*	*	--	*	*	--	--
ćwierci kompensowane	12 955	13 012	-0,4	93,94	92,32	1,8	31,0
Ćwierci z krów rzeźnych - OGÓLEM	10 865	10 710	1,4	100,00	100,00	--	-1,1
ćwierci przednie	*	*	--	*	*	--	--
ćwierci tylne	*	*	--	*	*	--	--
ćwierci kompensowane	10 426	10 151	2,7	86,76	86,55	0,2	-0,8

* - z uwagi na ustawy obowiązek nieidentyfikowalności danych, ceny nie podano.

Makroregiony skupu bydła oraz sprzedaży wołowiny w ćwierćtuszkach

Nazwa makroregionu	Województwa wchodzące w skład makroregionu
centralny	kujawsko-pomorskie, mazowieckie, łódzkie, wielkopolskie, lubuskie
południowy	lubelskie, małopolskie, podkarpackie, świętokrzyskie, dolnośląskie, opolskie, śląskie
północny	podlaskie, pomorskie, warmińsko-mazurskie, zachodnio-pomorskie

Wykorzystanie możliwe z dokładnym podaniem źródła

Z i n t e g r o w a n y S y s t e m
R o l n i c z e j I n f o r m a c j i R y n k o w e j

Tablica 4. Średnie ceny netto sprzedaży elementów mięsa wołowego z przeznaczeniem na rynek wewnętrzny dla Polski oraz makroregionów w okresie 27.02–5.03.2017 r.

Makroregion	Cena sprzedaży [zł/tonę]		Tygodniowa zmiana ceny [%]	
	rostbef z/k	udziec b/k	rostbef z/k	udziec b/k
Ogółem kraj	26 429	21 549	-0,9	1,4
Południowo-zachodni	*	21 481	--	-4,9
Wielkopolski	26 968	21 003	-1,3	0,0
Północno-zachodni	23 836	27 230	11,8	-0,9
Północno-wschodni	*	22 379	--	-2,3
Mazowiecko-łódzki	21 931	21 370	-2,9	-0,6
Kujawski	--	*	--	--
Wschodni-dolny	26 456	22 920	0,4	5,1
Południowo-środkowy	23 217	20 322	2,1	2,0

* - z uwagi na ustawowy wymóg nieidentyfikowalności danych, ceny nie podano

3. Ceny bydła żywego³ w Polsce

3.1 Ceny cieląt i młodego bydła opasowego w handlu hurtowym

Tablica 5. Średnie ceny zakupu cieląt płci męskiej oraz młodego bydła opasowego

Kategoria bydła	Jednostka	Cena zakupu			Zmiana ceny	
		2017-03-05	2017-02-26	2016-03-06	tyg. [%]	roczna [%]
Byczki od 8 dni do 4 tygodni - typ mleczny	zł/szt.	598,71	658,21	526,02	-9,0	13,8
Byczki od 8 dni do 4 tygodni - typ mięsny	zł/szt.	781,49	853,14	759,43	-8,4	2,9
Młode bydło opasowe 6-12 m-cy	zł/kg w.ż.	9,83	10,01	9,54	-1,8	3,0

* - z uwagi na ustawowy wymóg nieidentyfikowalności danych, ceny nie podano;

³ - W handlu hurtowym bydlęciem żywym badane ceny byczków od 8 dni do 4 tygodni dotyczą cieląt przeznaczonych do dalszego chowu pochodzących od bydła ras mlecznych w przypadku typu mlecznego oraz od bydła ras mięsnych, ogólnoużytkowych i krzyżówek z rasami mięsnymi w przypadku typu mięsnego

- W handlu targowiskowym monitorowane są występujące na tym rynku kategorie bydła

3.2 Ceny bydła na targowiskach

Tablica 6. Średnie krajowe ceny bydła uzyskane w transakcjach targowiskowych

Kategoria informacji	Tydzień		Zmiana tygodniowa [%]
	2017-03-03	2017-02-24	
<u>cielęta 60-100 kg</u>			
cena min. w zł/kg	10,00	10,00	0,0
cena max. w zł/kg	16,50	16,00	3,1
<i>cena średnia w zł/kg</i>	12,29	12,29	0,0
szacunkowa podaż w szt	174	157	10,8
szacunkowa sprzedaż w szt	146	131	11,5
wsk. warunków atmosferycznych *	2,6	2,1	20,1
<u>młode bydło opasowe</u>			
cena min. w zł/kg	6,60	6,60	0,0
cena max. w zł/kg	7,15	7,15	0,0
<i>cena średnia w zł/kg</i>	6,97	6,97	0,0
szacunkowa podaż w szt	206	215	-4,2
szacunkowa sprzedaż w szt	162	164	-1,2
wsk. warunków atmosferycznych *	3,0	2,3	28,8
<u>krowy wybrakowane</u>			
cena min. w zł/kg	3,30	3,30	0,0
cena max. w zł/kg	5,00	5,00	0,0
<i>cena średnia w zł/kg</i>	4,45	4,38	1,6
szacunkowa podaż w szt	322	314	2,5
szacunkowa sprzedaż w szt	265	274	-3,3
wsk. warunków atmosferycznych *	3,0	2,5	20,0

* - wsk. war. atmosferycznych zawiera się między liczbą 1 a 3 i jest średnią arytmetyczną z zanotowanych na targowiskach w dniu badań, jednego z trzech stopni pogody: 1-zła, 2-przeciętna i 3-dobra.

Metodyka badań targowiskowych

Notowania cen bydła na targowiskach realizowane są w 13 województwach w kraju (oprócz⁴: lubuskiego, opolskiego i zachodnio-pomorskiego) na maksymalnie 90 reprezentatywnych targowiskach.

Pod pojęciem targowisko rozumiany jest zorganizowany rynek lokalny, którego dominującymi uczestnikami są okoliczni producenci rolni.

Prezentowane ceny są cenami średnimi arytmetycznymi obliczanymi z odnotowanej liczby zawartych transakcji, tylko dla bydła w określonym wieku i przedziale wagowym:

1. cielęta do chowu lub na rzeź o wadze 60 – 100 kg, zarówno buhajki jak i jałówki,
2. młode bydło opasowe od 6 do 12 miesięcy,
3. krowy wybrakowane po selekcji i starsze powyżej 6 lat

Zestawienie cen dotyczy ostatniego tygodnia, natomiast na poszczególnych targowiskach badania cen dokonywane są raz w tygodniu, raz na dwa tygodnie lub raz w miesiącu (w zwyczajowo przyjęty dzień targowy lub w jeden z kilku dni targowych).

Obroty na tych rynkach mają charakter lokalny.

Notowań cen dokonują pracownicy Ośrodków Doradztwa Rolniczego

Uwaga:

Analiza handlu zagranicznego za 2016r. (dane wstępne) **oraz uboje bydła w 2016r.** zawarte są w wersji EXCEL biuletynu.

Biuletyn „*Rynek wołowiny i cielęciny*” ukazuje się w każdy czwartek o godz. 13⁰⁰.

Informacje zamieszczane w tym biuletynie przekazywane są przez współpracujące z nami podmioty na podstawie Ustawy o badaniach rynkowych z dn. 30 marca 2001r.

Wydawca:

Ministerstwo Rolnictwa i Rozwoju Wsi,

Departament Rynków Rolnych

ul. Wspólna 30, 00-930 Warszawa,

tel. (022) 623-12-54, fax (022) 623-27-06 lub 07

Internet: <http://www.minrol.gov.pl>, E-mail: biuletyn@minrol.gov.pl

Autor: Krzysztof Seredyn tel. (022) 623-12-54; E-mail: Krzysztof.Seredyn@minrol.gov.pl

⁴ w w/w województwach bydło w handlu targowiskowym nie występuje bądź ma charakter incydentalny