

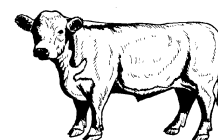
Ministerstwo Rolnictwa i Rozwoju Wsi
 Departament Rynków Rolnych
ZINTEGROWANY SYSTEM

ROLNICZEJ INFORMACJI RYNKOWEJ

(Podstawa prawna: Ustawa o rolniczych badaniach rynkowych z dnia 30 marca 2001r.)

Rynek wołowiny i cielęciny

(informacja tygodniowa¹)



NR 1/2017

Czwartek, 12 stycznia 2017 r.

Notowania² w okresie: 02 – 08.01.2017

1. Ceny zakupu bydła rzeźnego w Polsce

Tablica 1. Zbiornicze zestawienie danych dotyczących zakupionego bydła rzeźnego w ubojniach w kraju

POLSKA										
Kategoria bydła	CENA ZAKUPU*					Średnia masa tuszy		Liczba sztuk Zmiana tyg. [%]	Struktura skupu	
	wg w.ż.* [zł/kg]	dla mpc** [zł/tonę]	dla mps** [zł/tonę]	Zmiana ceny [%]		[kg]	Zmiana tyg. [%]		[%]	Zmiana tyg. [w pkt.%]
	2017-01-08	2017-01-08	2017-01-08	tyg.	roczna	2017-01-08	[%]	2017-01-08	[w pkt.%]	
Bydło ogółem	6,43	12 692	12 946	-1,2	3,4	312,5	-2,2	37,4	100,0	-
bydło 8-12 m-cy (Z)	6,60	12 236	12 481	6,4	-9,3	268,1	8,3	31,3	0,2	0,0
byki 12-24 m-ce (A)	7,36	13 662	13 936	-0,9	2,5	346,2	-1,3	28,4	42,5	-3,0
byki > 24 m-cy (B)	7,32	13 675	13 948	0,0	1,8	376,1	-2,0	2,7	8,4	-2,8
wolce > 12 m-cy (C)	--	--	--	--	--	--	--	--	--	--
krowy (D)	4,68	10 067	10 269	1,5	5,4	270,3	0,7	65,4	29,7	5,0
jałówki > 12 m-cy (E)	6,47	12 541	12 791	-0,6	2,6	276,0	0,9	43,6	19,3	0,8

* - jest to cena netto zapłacona dostawcom bydła za dostarczony do rzeźni pełnowartościowy żywiec wołowy na bazie franco zakład czyli wraz z kosztami transportu dostawcy jak i rzeźni jeśli poniosła ona koszty transportu związane z zakupem żywca. Cena ta zawiera również wszelkie dodatkowe płatności (premie, nagrody itp.) niezależnie od okresu w jakim zostały wypłacone.

** - w.ż. - waga żywa (cenę za wagę żywą wyliczono stosując średnie wskaźniki wydajności rzeźnej uzyskane w Polsce w roku 2010: bydło ogółem - 0,507 (było 0,521); byki do 2 lat - 0,539 (było 0,550); byki > 2 lat - 0,535 (było 0,520); wolce - 0,54 (było 0,540); krowy - 0,465 (było 0,478) i jałówki - 0,516 (było 0,530),

mpc - masa poubojowa ciepła, mps - masa poubojowa schłodzona,

*** z uwagi na ustawowy obowiązek nieidentyfikacji danych, ceny nie podano

¹ Wersja biuletynu z prezentacją graficzną danych publikowana jest w ostatnim tygodniu każdego miesiąca.

² Badanie cen zakupu i cen sprzedaży w zakładach mięsnych prowadzone jest na reprezentatywnej próbie. Ceny zakupu rejestrowane są dla klas SEUROP wg rozporządzenia Rady (WE) Nr 1234/2007 z dnia 22 października 2007r. ustanawiającego wspólną organizację rynków rolnych oraz przepisy szczegółowe dotyczące niektórych produktów rolnych („rozporządzenie o jednolitej wspólnej organizacji rynku”) (Dz.U. L 299 z 16.11.2007, str. 1, z późn. zm.) i wg rozporządzenia Komisji (WE) nr 1249/2008 z dnia 10 grudnia 2008 r. r. ustanawiającego szczegółowe zasady wdrożenia wspólnotowych skal klasyfikacji tusz wołowych, wieprzowych i baranich oraz raportowania ich cen (Dz. U. Nr L 337 z 16.12.2008, str. 3 z późn. zm.) oraz rozporządzenia Ministra Rolnictwa i Rozwoju Wsi z dnia 4 lutego 2009 r. w sprawie szczegółowego sposobu oznaczania klasy jakości handlowej tusz wołowych (Dz.U. z dn. 19.02.2009r. Nr 28, poz. 180). Ceny zakupu rejestrowane są dla masy poubojowej schłodzonej. Badanie cen targowiskowych prowadzone jest na targowiskach na których dokonywany jest obrót bydłem a ceny rejestrowane są jako średnie arytmetyczne zrealizowanych transakcji

Wykorzystanie możliwe z dokładnym podaniem źródła

**Z i n t e g r o w a n y S y s t e m
 R o l n i c z e j I n f o r m a c j i R y n k o w e j**

Tablica 2. Zbiorcze zestawienie danych dotyczących zakupu bydła rzeźnego wg makroregionów

MAKROREGION										
Kategoria bydła	Cena zakupu				Średnia tuszy [kg]	masa cieplej	Zmiana tyg.	Struktura	zakupu	
	wg wż. [zł/kg]	dla mpc [zł/tonę]	dla mps [zł/tonę]	Zmiana tyg. [%]		Zmiana	poziomu uboju [%]	[%]	Zmiana tyg.	
	2017-01-08	2017-01-08	2017-01-08	[%]	2017-01-08	tyg. [%]	[%]	2017-01-08	[w pkt. %]	
CENTRALNY										
Bydło ogółem	6,43	12 690	12 944	-2,4	312,2	-2,3	45,6	100,0	-	
bydło 8-12 m-cy (Z)	6,63	12 303	12 549	8,9	274,2	10,4	58,3	0,3	0,0	
byki 12-24 m-ce (A)	7,34	13 616	13 889	-0,6	348,1	-0,4	35,6	41,8	-3,1	
byki > 24 m-cy (B)	7,27	13 586	13 858	-0,3	380,4	-3,1	-6,3	7,7	-4,2	
wolce > 12 m-cy (C)	-	-	-	-	-	-	-	-	-	
krowy (D)	4,77	10 255	10 460	1,8	269,1	1,7	105,3	30,1	8,8	
jałówki > 12 m-cy (E)	6,48	12 558	12 809	-1,7	276,6	1,7	35,6	20,1	-1,5	
POŁUDNIOWY										
Bydło ogółem	6,58	12 969	13 229	-0,1	316,5	-2,9	25,1	100,0	-	
bydło 8-12 m-cy (Z)	6,15	11 407	11 635	-5,8	210,0	-14,3	-50,0	0,0	-0,1	
byki 12-24 m-ce (A)	7,44	13 805	14 081	-1,0	343,5	-2,6	17,5	47,5	-3,1	
byki > 24 m-cy (B)	7,40	13 835	14 111	0,3	369,9	-0,6	12,7	10,4	-1,1	
wolce > 12 m-cy (C)	-	-	-	-	-	-	-	-	-	
krowy (D)	4,58	9 850	10 047	-1,1	271,4	-1,8	25,9	22,8	0,1	
jałówki > 12 m-cy (E)	6,53	12 663	12 916	1,8	274,6	-0,2	59,2	19,2	4,1	
PÓLNOCNY										
Bydło ogółem	5,65	11 138	11 361	2,8	294,0	3,7	45,2	100,0	-	
bydło 8-12 m-cy (Z)	--	--	--	--	--	--	--	0,0	0,0	
byki 12-24 m-ce (A)	6,89	12 779	13 035	-1,5	347,2	1,4	60,4	21,6	2,0	
byki > 24 m-cy (B)	6,91	12 924	13 183	-1,5	395,0	3,2	64,7	3,6	0,4	
wolce > 12 m-cy (C)	-	-	-	-	-	-	-	-	-	
krowy (D)	4,53	9 732	9 927	4,0	272,6	4,7	39,9	61,5	-2,3	
jałówki > 12 m-cy (E)	5,89	11 417	11 646	-2,7	279,5	-1,8	43,8	13,3	-0,1	

*- z uwagi na ustawowy obowiązek nieidentyfikowalności danych, ceny nie podano

** - z uwagi na brak porównywalności w obecnym tygodniu, danych nie podano

Makroregiony skupu bydła oraz sprzedaży wołowiny w cwiertuszach

Nazwa makroregionu	Województwa wchodzące w skład makroregionu
centralny	kujawsko-pomorskie, mazowieckie, łódzkie, wielkopolskie, lubuskie
południowy	lubelskie, małopolskie, podkarpackie, świętokrzyskie, dolnośląskie, opolskie, śląskie
północny	podlaskie, pomorskie, warmińsko-mazurskie, zachodnio-pomorskie

Wykorzystanie możliwe z dokładnym podaniem źródła

Z i n t e g r o w a n y S y s t e m
R o l n i c z e j I n f o r m a c j i R y n k o w e j

2. Ceny sprzedaży wołowiny w Polsce
Tablica 3. Średnie ceny netto i struktura sprzedaży ćwierci wołowych w ubojniach bydła z przeznaczeniem na rynek wewnętrzny dla Polski oraz makroregionów

TOWAR	CENA [zł/tona]		Zmiana tygodniowa ceny [%]	Struktura sprzedaży			Wielkość sprzedaży zmiana tyg. [%]
	2017-01-08	2017-01-01		2017-01-08	2017-01-01	Zmiana tygodniowa [%]	
POLSKA							
Ćwierci z buhajków do 2 lat - OGÓLEM	12 909	13 334	-3,2	100,00	100,00	--	7,08
ćwierci przednie	10 015	9 977	0,4	14,19	8,41	68,74	80,69
ćwierci tylne	16 993	17 602	-3,5	9,29	11,26	-17,50	-11,65
ćwierci kompensowane	12 950	13 087	-1,0	76,52	80,33	-4,74	2,00
Ćwierci z krów rzeźnych - OGÓLEM	9 793	10 061	-2,7	100,00	100,00	--	5,96
ćwierci przednie	7 344	7 112	3,3	0,98	1,55	-36,84	-33,08
ćwierci tylne	15 885	16 200	-1,9	0,48	2,94	-83,61	-82,63
ćwierci kompensowane	9 788	9 920	-1,3	98,54	95,51	3,17	9,32
CENTRALNY							
Ćwierci z buhajków do 2 lat - OGÓLEM	12 765	12 973	-1,6	100,00	100,00	--	-17,52
ćwierci przednie	9 963	9 982	-0,2	2,22	0,64	245,16	184,71
ćwierci tylne	16 152	16 619	-2,8	1,33	1,79	-25,55	-38,59
ćwierci kompensowane	12 782	12 926	-1,1	96,45	97,57	-1,14	-18,46
Ćwierci z krów rzeźnych - OGÓLEM	9 781	10 039	-2,6	100,00	100,00	--	-4,16
ćwierci przednie	6 800	--	--	0,06	--	--	--
ćwierci tylne	18 000	--	--	0,03	--	--	--
ćwierci kompensowane	9 780	10 039	-2,6	99,91	100,00	-0,09	-4,25
POLUDNIOWY							
Ćwierci z buhajków do 2 lat - OGÓLEM	12 839	13 615,3	-5,7	100,00	100,00	--	30,41
ćwierci przednie	10 017	9 970	0,5	27,33	19,80	38,06	80,04
ćwierci tylne	17 036	17 762	-4,1	15,40	23,14	-33,44	-13,20
ćwierci kompensowane	13 057	13 198	-1,1	57,27	57,06	0,36	30,87
Ćwierci z krów rzeźnych - OGÓLEM	9 772	9 804	-0,3	100,00	100,00	--	-1,75
ćwierci przednie	--	*	--	--	*	--	--
ćwierci tylne	15 432	*	--	1,31	*	--	--
ćwierci kompensowane	9 697	9 815	-1,2	98,69	97,69	1,02	-0,75
PÓLNOCNY							
Ćwierci z buhajków do 2 lat - OGÓLEM	13 559	13 900	-2,5	100,00	100,00	--	31,17
ćwierci przednie	*	*	--	*	*	--	--
ćwierci tylne	*	*	--	*	*	--	--
ćwierci kompensowane	13 204	13 603	-2,9	90,22	88,22	2,27	34,15
Ćwierci z krów rzeźnych - OGÓLEM	9 844	10 651	-7,6	100,00	100,00	--	53,42
ćwierci przednie	*	*	--	*	*	--	--
ćwierci tylne	*	*	--	*	*	--	--
ćwierci kompensowane	9 924	9 703	2,3	95,63	76,92	24,32	90,74

* - z uwagi na ustawy o obowiązek nieidentyfikowalności danych, ceny nie podano.

** - z uwagi na brak porównywalności danych w obecnym tygodniu, danych nie podano

b.d. - brak danych

Makroregiony skupu bydła oraz sprzedaży wołowiny w ćwierćtuszach

Nazwa makroregionu	Woje wództwa wchodzące w skład makroregionu
centralny	kujawsko-pomorskie, mazowieckie, łódzkie, wielkopolskie, lubuskie
południowy	lubelskie, małopolskie, podkarpackie, świętokrzyskie, dolnośląskie, opolskie, śląskie
północny	podlaskie, pomorskie, warmińsko-mazurskie, zachodnio-pomorskie

Wykorzystanie możliwe z dokładnym podaniem źródła

3

Tablica 4. Średnie ceny netto sprzedaży elementów mięsa wołowego z przeznaczeniem na rynek wewnętrzny dla Polski oraz makroregionów w okresie 02 – 08.01.2017R.

Makroregion	Cena sprzedaży [zł/tonę]		Tygodniowa zmiana ceny w %	
	rostbef z/k	udziec b/k	rostbef z/k	udziec b/k
Ogółem kraj	28 990	21 728	1,9	-3,0
Południowo-zachodni	24 778	20 594	8,2	-12,6
Wielkopolski	30 548	21 933	3,7	-1,5
Północno-zachodni	21 326	26 520	1,3	-3,3
Północno-wschodni	16 374	23 291	-12,1	-4,5
Mazowiecko-łódzki	20 243	20 013	-2,9	-4,7
Kujawski	b.d.	*	--	--
Wschodni-dolny	25 559	23 607	-1,5	-2,7
Południowo-środkowy	23 264	20 583	3,4	6,0

* - z uwagi na ustawowy wymóg nieidentyfikowalności danych, ceny nie podano

3. Ceny bydła żywego³ w Polsce

3.1 Ceny cieląt i młodego bydła opasowego w handlu hurtowym

Tablica 5. Średnie ceny zakupu cieląt płci męskiej oraz młodego bydła opasowego

Kategoria bydła	Jednostka	Cena zakupu			Zmiana ceny	
		2017-01-08	2017-01-01	2016-01-10	tyg, [%]	roczna [%]
Byczki od 8 dni do 4 tygodni - typ mleczny	zł/szt.	597,22	b.d.	498,40	--	19,8
Byczki od 8 dni do 4 tygodni - typ mięsny	zł/szt.	698,60	b.d.	746,53	--	-6,4
Młode bydło opasowe 6-12 m-cy	zł/kg w.ż.	10,95	b.d.	b.d.	--	--

* - z uwagi na ustawowy wymóg nieidentyfikowalności danych, ceny nie podano; b.d. - brak danych

** - cena sprzed tygodnia

³ - W handlu hurtowym bydlęciem żywym badane ceny byczków od 8 dni do 4 tygodni dotyczą cieląt przeznaczonych do dalszego chowu pochodzących od bydła ras mlecznych w przypadku typu mlecznego oraz od bydła ras mięsnych, ogólnoużytkowych i krzyżówek z rasami mięsnymi w przypadku typu mięsnego

- W handlu targowiskowym monitorowane są występujące na tym rynku kategorie bydła

Wykorzystanie możliwe z dokładnym podaniem źródła

3.2 Ceny bydła na targowiskach

Tablica 6. Średnie krajowe ceny bydła uzyskane w transakcjach targowiskowych

Kategoria informacji	Tydzień		Zmiana tygodniowa [%]
	2017-01-06	2016-12-30	
<u>cieleta 60-100 kg</u>			
cena min. w zł/kg	10,75	10,75	0,0
cena max. w zł/kg	15,00	11,00	36,4
cena średnia w zł/kg	11,64	10,88	7,0
szacunkowa podaż w szt	109	121	-9,9
szacunkowa sprzedaż w szt	90	100	-10,0
wsk. warunków atmosferycznych *	2	2	-16,7
<u>młode bydło opasowe</u>			
cena min. w zł/kg	6,30	6,30	0,0
cena max. w zł/kg	6,75	6,75	0,0
cena średnia w zł/kg	6,60	6,59	0,2
szacunkowa podaż w szt	286	292	-2,1
szacunkowa sprzedaż w szt	255	256	-0,4
wsk. warunków atmosferycznych *	2	2	0,0
<u>krowy wybrakowane</u>			
cena min. w zł/kg	3,30	3,30	0,0
cena max. w zł/kg	4,50	4,25	5,9
cena średnia w zł/kg	4,08	3,93	3,8
szacunkowa podaż w szt	333	330	0,9
szacunkowa sprzedaż w szt	270	269	0,4
wsk. warunków atmosferycznych *	2	2	-3,4

* - wsk. war. atmosferycznych zawiera się między liczbą 1 a 3 i jest średnią arytmetyczną z zanotowanych na targowiskach w dniu badań, jednego z trzech stopni pogody: 1-zła, 2-przeciętna i 3-dobra.

Metodyka badań targowiskowych

Notowania cen bydła na targowiskach realizowane są w 13 województwach w kraju (oprócz⁴: lubuskiego, opolskiego i zachodnio-pomorskiego) na maksymalnie 90 reprezentatywnych targowiskach.

Pod pojęciem targowisko rozumiany jest zorganizowany rynek lokalny, którego dominującymi uczestnikami są okoliczni producenci rolni.

Prezentowane ceny są cenami średnimi arytmetycznymi obliczanymi z odnotowanej liczby zawartych transakcji, tylko dla bydła w określonym wieku i przedziale wagowym:

1. cielęta do chowu lub na rzeź o wadze 60 – 100 kg, zarówno buhajki jak i jałówki,
2. młode bydło opasowe od 6 do 12 miesięcy,
3. krowy wybrakowane po selekcji i starsze powyżej 6 lat

Zestawienie cen dotyczy ostatniego tygodnia, natomiast na poszczególnych targowiskach badania cen dokonywane są raz w tygodniu, raz na dwa tygodnie lub raz w miesiącu (w zwyczajowo przyjęty dzień targowy lub w jeden z kilku dni targowych).

Obroty na tych rynkach mają charakter lokalny.

Notowań cen dokonują pracownicy Ośrodków Doradztwa Rolniczego

Uwaga:

Analiza handlu zagranicznego za okres I-X 2016r. oraz uboje bydła w okresie I-X 2016r. zawarte są w wersji EXCEL biuletynu.

Biuletyn „*Rynek wołowiny i cielęciny*” ukazuje się w każdy czwartek o godz. 13⁰⁰.

Informacje zamieszczane w tym biuletynie przekazywane są przez współpracujące z nami podmioty na podstawie Ustawy o badaniach rynkowych z dn. 30 marca 2001r.

Wydawca:

Ministerstwo Rolnictwa i Rozwoju Wsi,

Departament Rynków Rolnych

ul. Wspólna 30, 00-930 Warszawa,

tel. (022) 623-12-54, fax (022) 623-27-06 lub 07

Internet: <http://www.minrol.gov.pl>, E-mail: biuletyn@minrol.gov.pl

Autor: Krzysztof Seredyn tel. (022) 623-12-54; E-mail: Krzysztof.Seredyn@minrol.gov.pl

⁴ w w/w województwach bydło w handlu targowiskowym nie występuje bądź ma charakter incydentalny