

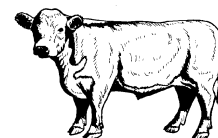
Ministerstwo Rolnictwa i Rozwoju Wsi
 Departament Rynków Rolnych
ZINTEGROWANY SYSTEM

ROLNICZEJ INFORMACJI RYNKOWEJ

(Podstawa prawna: Ustawa o rolniczych badaniach rynkowych z dnia 30 marca 2001r.)

Rynek wołowiny i cielęciny

(informacja tygodniowa¹)



NR 45/2016

Czwartek, 17 listopada 2016 r.

Notowania² w okresie: 07-13.11.2016r.

1. Ceny zakupu bydła rzeźnego w Polsce

Tablica 1. Zbiorcze zestawienie danych dotyczących zakupionego bydła rzeźnego w ubojniach w kraju

POLSKA										
Kategoria bydła	CENA ZAKUPU*			Zmiana tyg.	ceny [%] roczna	Średnia masa tuszy		Liczba sztuk Zmiana tyg. [%]	Struktura skupu	
	wg w.ż.* [z/kg]	dla mpc** [z/tonę]	dla mps** [z/tonę]			[kg]	Zmiana tyg. [%]		[%]	Zmiana tyg. [w pkt.%]
	2016-11-13	2016-11-13	2016-11-13			2016-11-13	2016-11-13		2016-11-13	2016-11-13
Bydło ogółem	6,18	12 192	12 436	1,4	0,6	303,0	1,6	34,1	100,0	-
bydło 8-12 m-cy (Z)	6,93	12 856	13 113	-3,8	2,4	291,6	-8,6	25,0	0,1	0,0
byki 12-24 m-ce (A)	7,11	13 182	13 446	-0,4	-0,8	340,9	1,5	43,6	35,7	2,4
byki > 24 m-cy (B)	7,14	13 349	13 616	0,4	1,3	371,7	0,4	47,0	8,1	0,7
wolce > 12 m-cy (C)	#ARG!	--	--	--	--	--	--	--	0,0	0,0
krowy (D)	4,59	9 861	10 058	1,0	0,3	267,0	0,6	22,7	35,0	-3,2
jałówki > 12 m-cy (E)	6,30	12 215	12 460	0,7	0,1	272,1	0,0	35,0	21,1	0,1

* - jest to cena netto zapłacona dostawcom bydła za dostarczony do rzeźni pełnowartościowy żywiec wołowy na bazie franco zakład czyli wraz z kosztami transportu dostawcy jak i rzeźni jeśli poniosła ona koszty transportu związane z zakupem żywca. Cena ta zawiera również wszelkie dodatkowe płatności (premie, nagrody itp.) niezależnie od okresu w jakim zostały wypłacone.

** - w.ż. - waga żywa (cenę za wagę żywą wyliczono stosując średnie wskaźniki wydajności rzeźnej uzyskane Polsce w roku 2010: bydło ogółem - 0,507 (było 0,521); byki do 2 lat - 0,539 (było 0,550); byki > 2 lat - 0,535 (było 0,520); wolce - 0,54 (było 0,540); krowy - 0,465 (było 0,478) i jałówki - 0,516 (było 0,530),

mpc - masa poubojowa ciepła, mps - masa poubojowa schłodzona,

*** z uwagi na ustawy o obowiązkach nieidentyfikacji danych, ceny nie podano

¹ Wersja biuletynu z prezentacją graficzną danych publikowana jest w ostatnim tygodniu każdego miesiąca.

² Badanie cen zakupu i cen sprzedaży w zakładach mięsnych prowadzone jest na reprezentatywnej próbie. Ceny zakupu rejestrowane są dla klas SEUROP wg rozporządzenia Rady (WE) Nr 1234/2007 z dnia 22 października 2007r. ustanawiającego wspólną organizację rynków rolnych oraz przepisy szczegółowe dotyczące niektórych produktów rolnych („rozporządzenie o jednolitej wspólnej organizacji rynku”) (Dz.U. L 299 z 16.11.2007, str. 1, z późn. zm.) i wg rozporządzenia Komisji (WE) nr 1249/2008 z dnia 10 grudnia 2008 r. r. ustanawiającego szczegółowe zasady wdrożenia wspólnotowych skal klasyfikacji tusz wołowych, wieprzowych i baranich oraz raportowania ich cen (Dz. U. Nr L 337 z 16.12.2008, str. 3 z późn. zm.) oraz rozporządzenia Ministra Rolnictwa i Rozwoju Wsi z dnia 4 lutego 2009 r. w sprawie szczegółowego sposobu oznaczania klasy jakości handlowej tusz wołowych (Dz.U. z dn. 19.02.2009r. Nr 28, poz. 180). Ceny zakupu rejestrowane są dla masy poubojowej schłodzonej. Badanie cen targowiskowych prowadzone jest na targowiskach na których dokonywany jest obrót bydłem a ceny rejestrowane są jako średnie arytmetyczne zrealizowanych transakcji

Wykorzystanie możliwe z dokładnym podaniem źródła

**Z i n t e g r o w a n y S y s t e m
 R o l n i c z e j I n f o r m a c j i R y n k o w e j**

Tablica 2. Zbiorcze zestawienie danych dotyczących zakupu bydła rzeźnego wg makroregionów

MAKROREGION										
Kategoria bydła	Cena zakupu				Zmiana tyg. [%]	Średnia tuszy masa cieplej		Zmiana tyg. poziomu uboju [%]	Struktura [%]	zakupu Zmiana tyg. [w pkt.%]
	wg w.ż. [zł/kg]	dla mpc [zł/tonę]	dla mps [zł/tonę]			[kg]	Zmiana tyg. [%]			
	2016-11-13	2016-11-13	2016-11-13			2016-11-13				
Centralny										
Bydło ogółem	6,21	12 244	12 489	0,9	299,1	1,2	28,5	100,0	-	
bydło 8-12 m-cy (Z)	6,47	11 997	12 237	-9,0	297,0	0,0	0,0	0,1	0,0	
byki 12-24 m-ce (A)	7,15	13 261	13 527	0,1	336,4	-0,3	41,4	35,0	3,2	
byki > 24 m-cy (B)	7,09	13 257	13 522	0,1	372,9	-3,2	44,2	7,8	0,8	
wolce > 12 m-cy (C)	-	-	-	-	-	-	-	-	-	
krowy (D)	4,65	9 992	10 192	0,9	264,0	1,5	16,2	35,0	-3,7	
jałówki > 12 m-cy (E)	6,33	12 271	12 516	0,4	269,9	0,1	26,9	22,2	-0,3	
Południowy										
Bydło ogółem	6,27	12 371	12 619	1,4	310,5	2,1	43,3	100,0	-	
bydło 8-12 m-cy (Z)	7,25	13 447	13 716	-0,8	288,0	-16,7	66,7	0,2	0,0	
byki 12-24 m-ce (A)	7,09	13 159	13 422	-1,1	345,8	3,7	48,2	39,6	1,3	
byki > 24 m-cy (B)	7,21	13 480	13 749	0,5	368,3	3,4	50,3	9,2	0,4	
wolce > 12 m-cy (C)	-	-	-	-	-	-	-	-	-	
krowy (D)	4,61	9 923	10 121	0,6	271,8	-0,6	32,5	30,3	-2,5	
jałówki > 12 m-cy (E)	6,34	12 287	12 533	1,6	274,1	-0,5	48,3	20,7	0,7	
Północny										
Bydło ogółem	5,10	10 064	10 266	-3,1	284,5	0,1	23,8	100,0	-	
bydło 8-12 m-cy (Z)	6,67	12 375	12 623	-5,4	336,4	12,1	--	17,4	17,3	
byki 12-24 m-ce (A)	--	--	--	--	--	--	--	0,0	-18,0	
byki > 24 m-cy (B)	6,84	12 792	13 048	2,8	405,5	14,6	40,0	3,5	0,4	
wolce > 12 m-cy (C)	-	-	-	-	-	-	-	-	-	
krowy (D)	4,26	9 168	9 351	2,7	265,3	-0,6	23,8	64,0	0,0	
jałówki > 12 m-cy (E)	5,70	11 049	11 270	-1,9	277,6	2,2	26,1	15,1	0,3	

*- z uwagi na ustawowy obowiązek nieidentyfikalności danych, ceny nie podano

** - z uwagi na brak porównywalności w obecnym tygodniu, danych nie podano

2. Ceny sprzedaży wołowiny w Polsce
Tablica 3. Średnie ceny netto i struktura sprzedaży ćwierci wołowych w ubojniach bydła z przeznaczeniem na rynek wewnętrzny dla Polski oraz makroregionów

TOWAR	CENA [zł/tona]		Zmiana tygodniowa ceny	Struktura sprzedaży			Wielkość sprzedaży
	2016-11-13	2016-11-06	[%]	2016-11-13	2016-11-06	Zmiana tygodniowa [%]	zmiana tyg. [%]
POLSKA							
Ćwierci od byków do 2 lat - OGÓLEM	13 035	12 615	3,3	100,00	100,00	--	7,26
ćwierci przednie	9 827	9 353	5,1	9,91	12,94	-23,45	-17,89
ćwierci tylne	17 230	16 634	3,6	10,43	8,67	20,28	29,02
ćwierci kompensowane	12 885	12 709	1,4	79,66	78,38	1,63	9,01
Ćwierci od krów rzeźnych - OGÓLEM	9 591	9 560	0,3	100,00	100,00	--	5,17
ćwierci przednie	6 569	6 592	-0,4	2,66	1,83	45,80	53,34
ćwierci tylne	15 576	16 350	-4,7	3,63	2,95	23,09	29,46
ćwierci kompensowane	9 445	9 406	0,4	93,70	95,22	-1,59	3,50
CENTRALNY							
Ćwierci od byków do 2 lat - OGÓLEM	12 726	12 662	0,5	100,00	100,00	--	11,53
ćwierci przednie	11 237	10 634	5,7	4,66	4,50	3,46	15,38
ćwierci tylne	15 875	16 282	-2,5	2,09	2,21	-5,69	5,18
ćwierci kompensowane	12 730	12 674	0,4	93,25	93,28	-0,03	11,49
Ćwierci od krów rzeźnych - OGÓLEM	9 486	9 471	0,2	100,00	100,00	--	13,20
ćwierci przednie	--	--	--	0,00	0,00	--	--
ćwierci tylne	--	--	--	0,00	0,00	--	--
ćwierci kompensowane	9 486	9 471	0,2	100,00	100,00	0,00	13,20
PÓLUDNIOWY							
Ćwierci od byków do 2 lat - OGÓLEM	13 201	12 476,5	5,8	100,00	100,00	--	9,71
ćwierci przednie	9 465	9 135	3,6	16,64	23,96	-30,54	-23,80
ćwierci tylne	17 395	16 627	4,6	17,65	13,17	34,10	47,12
ćwierci kompensowane	13 021	12 880	1,1	65,71	62,88	4,50	14,65
Ćwierci od krów rzeźnych - OGÓLEM	9 352	9 362	-0,1	100,00	100,00	--	-3,02
ćwierci przednie	*	*	*	*	*	*	*
ćwierci tylne	15 629	15 469	1,0	2,56	2,22	15,60	12,11
ćwierci kompensowane	9 304	9 280	0,3	93,79	95,98	-2,28	-5,23
PÓLNOCNY							
Ćwierci od byków do 2 lat - OGÓLEM	13 543	12 955	4,5	100,00	100,00	--	-14,71
ćwierci przednie	*	*	*	*	*	*	*
ćwierci tylne	*	*	*	*	*	*	*
ćwierci kompensowane	13 096	12 383	5,8	87,55	86,62	1,08	-13,79
Ćwierci od krów rzeźnych - OGÓLEM	10 230	10 093	1,4	100,00	100,00	--	2,89
ćwierci przednie	*	*	*	*	*	*	*
ćwierci tylne	*	*	*	*	*	*	*
ćwierci kompensowane	9 602	9 499	1,1	79,11	83,92	-5,73	-3,01

* - z uwagi na ustawy o obowiązkach nieidentyfikacji danych, ceny nie podano.

** - z uwagi na brak porównywalności danych w obecnym tygodniu, danych nie podano

b.d. - brak danych

Tablica 4. Średnie ceny netto sprzedaży elementów mięsa wołowego z przeznaczeniem na rynek wewnętrzny dla Polski oraz makroregionów

Makroregion	Cena sprzedaży [zł/tonę]		Tygodniowa zmiana ceny w %	
	rostbef z/k	udziec b/k	rostbef z/k	udziec b/k
Ogółem kraj	27203	20838	-3,8	2,9
Południowo-zachodni	23199	20912	-3,7	-1,7
Wielkopolski	28075	20297	-3,4	3,2
Północno-zachodni	24252	27187	27,6	-0,9
Północno-wschodni	*	22497	*	5,6
Mazowiecko-łódzki	20717	20891	8,1	4,5
Kujawski	*	*	*	*
Wschodni-dolny	26397	22754	-1,1	0,8
Południowo-środkowy	*	18619	*	0,3

* - z uwagi na ustawy wymóg nieidentyfikacji danych, ceny nie podano

3. Ceny bydła żywego³ w Polsce

3.1 Ceny cieląt i młodego bydła opasowego w handlu hurtowym

Tablica 5. Średnie ceny zakupu cieląt płci męskiej oraz młodego bydła opasowego

Kategoria bydła	Jednostka	Cena zakupu		Zmiana ceny	
		2016-11-13	2016-11-06	tyg, [%]	roczna [%]
Byczki od 8 dni do 4 tygodni - typ mleczny	zł/szt.	502,94	521,01	-3,5	-5,0
Byczki od 8 dni do 4 tygodni - typ mięsny	zł/szt.	649,60	860,42	-24,5	-15,1
Młode bydło opasowe 6-12 m-cy	zł/kg w.ż.	9,85	11,05	-10,8	3,1

* - z uwagi na ustawy wymóg nieidentyfikacji danych, ceny nie podano; b.d. - brak danych

** - cena sprzed tygodnia

³ - W handlu hurtowym bydlęciem żywym badane ceny byczków od 8 dni do 4 tygodni dotyczą cieląt przeznaczonych do dalszego chowu pochodzących od bydła ras mlecznych w przypadku typu mlecznego oraz od bydła ras mięsnych, ogólnoużytkowych i krzyżówek z rasami mięsnymi w przypadku typu mięsnego

- W handlu targowiskowym monitorowane są występujące na tym rynku kategorie bydła

Wykorzystanie możliwe z dokładnym podaniem źródła

3.2 Ceny bydła na targowiskach

Tablica 6. Średnie krajowe ceny bydła uzyskane w transakcjach targowiskowych

Kategoria informacji	Tydzień		Zmiana
	2016-11-13	2016-11-06	tygodniowa w %
<u>cielęta 60-100 kg</u>			
cena min. w zł/kg	11,00	8,00	37,5
cena max. w zł/kg	14,50	12,82	13,1
cena średnia w zł/kg	12,44	11,35	9,6
szacunkowa podaż w szt.	161	190	-15,3
szacunkowa sprzedaż w szt.	131	147	-10,9
wsk. warunków atmosferycznych *	1,83	2,00	
<u>młode bydło opasowe</u>			
cena min. w zł/kg	6,57	6,30	4,3
cena max. w zł/kg	6,58	7,50	-12,3
cena średnia w zł/kg	6,58	6,77	-2,8
szacunkowa podaż w szt.	290	286	1,4
szacunkowa sprzedaż w szt.	264	244	8,2
wsk. warunków atmosferycznych *	2,00	2,00	
<u>krowy wybrakowane</u>			
cena min. w zł/kg	4,00	3,30	21,2
cena max. w zł/kg	4,25	4,60	-7,6
cena średnia w zł/kg	4,17	4,11	1,5
szacunkowa podaż w szt.	242	435	-44,4
szacunkowa sprzedaż w szt.	224	362	-38,1
wsk. warunków atmosferycznych *	2,00	2,25	

* - wsk. war. atmosferycznych zawiera się między liczbą 1 a 3 i jest średnią arytmetyczną z zanotowanych na targowiskach w dniu badań, jednego z trzech stopni pogody: 1-zła, 2-przeciętna i 3-dobra.

Metodyka badań targowiskowych

Notowania cen bydła na targowiskach realizowane są w 13 województwach w kraju (oprócz⁴: lubuskiego, opolskiego i zachodnio-pomorskiego) na maksymalnie 90 reprezentatywnych targowiskach.

Pod pojęciem targowisko rozumiany jest zorganizowany rynek lokalny, którego dominującymi uczestnikami są okoliczni producenci rolni.

Prezentowane ceny są cenami średnimi arytmetycznymi obliczonymi z odnotowanej liczby zawartych transakcji, tylko dla bydła w określonym wieku i przedziale wagowym:

1. cielęta do chowu lub na rzeź o wadze 60 – 100 kg, zarówno buhajki jak i jałówki,
2. młode bydło opasowe od 6 do 12 miesięcy,

⁴ w w/w województwach bydło w handlu targowiskowym nie występuje bądź ma charakter incydentalny

3. krowy wybrakowane po selekcji i starsze powyżej 6 lat

Zestawienie cen dotyczy ostatniego tygodnia, natomiast na poszczególnych targowiskach badania cen dokonywane są raz w tygodniu, raz na dwa tygodnie lub raz w miesiącu (w zwyczajowo przyjęty dzień targowy lub w jeden z kilku dni targowych).

Obroty na tych rynkach mają charakter lokalny.

Notowań cen dokonują pracownicy Ośrodków Doradztwa Rolniczego

Uwaga:

Analiza handlu zagranicznego za okres I-VII 2016r. oraz uboje bydła w okresie I-VIII 2016r. zawarte są w wersji excelowskiej biuletynu.

Biuletyn „*Rynek wołowiny i cielęciny*” ukazuje się w każdy czwartek o godz. 13⁰⁰.

Informacje zamieszczane w tym biuletynie przekazywane są przez współpracujące z nami podmioty na podstawie Ustawy o badaniach rynkowych z dn. 30 marca 2001r.

Wydawca:

Ministerstwo Rolnictwa i Rozwoju Wsi,

Departament Rynków Rolnych

ul. Wspólna 30, 00-930 Warszawa,

tel. (022) 623-12-54, fax (022) 623-27-06 lub 07

Internet: <http://www.minrol.gov.pl>, E-mail: biuletyn@minrol.gov.pl

Autor: Krzysztof Seredyn tel. (022) 623-12-54; E-mail: Krzysztof.Seredyn@minrol.gov.pl