

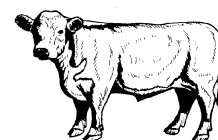
Ministerstwo Rolnictwa i Rozwoju Wsi
 Departament Rynków Rolnych
ZINTEGROWANY SYSTEM

ROLNICZEJ INFORMACJI RYNKOWEJ

(Podstawa prawna: Ustawa o rolniczych badaniach rynkowych z dnia 30 marca 2001r.)

Rynek wołowiny i cielęciny

(informacja tygodniowa¹)



NR 34/2016

Czwartek, 1 września 2016 r.

Notowania² w okresie: 22-28.08.2016r.

1. Ceny zakupu bydła rzeźnego w Polsce

Tablica 1. Zbiornicze zestawienie danych dotyczących zakupionego bydła rzeźnego w ubojniach w kraju

Kategoria bydła	CENA ZAKUPU*					Średnia masa tuszy	masa schłodz.	Liczba sztuk	Struktura zakupu	
	wg w.ż.** [zł/kg]	dla mpc [zł/tonę]	dla mps [zł/tonę]	Zmiana ceny mps [%]		[kg]	Zmiana	Zmiana	[%]	Zmiana
	2016-08-28	2016-08-28	2016-08-28	tyg.	roczna	2016-08-28	tyg. [%]	tyg. [%]	2016-08-28	tyg. [pkt.%]
Bydło ogółem	6,13	12 096	12 338	0,9	3,9	296,6	0,2	27,8	100,0	-
bydło 8-12 m-cy (Z)	6,86	12 730	12 984	-5,8	6,1	273,7	-16,2	-89,2	0,2	-2,2
byki 12-24 m-ce (A)	7,14	13 246	13 511	1,2	5,1	336,4	-0,6	31,5	35,1	1,0
byki > 24 m-cy (B)	7,08	13 227	13 492	0,3	5,5	364,1	-1,2	58,1	8,5	1,6
wolce > 12 m-cy (C)	--	--	--	--	--	--	--	--	0,0	0,0
krowy (D)	4,53	9 749	9 944	1,5	1,7	257,5	0,8	28,2	35,3	0,1
jałówki > 12 m-cy (E)	6,28	12 166	12 409	0,4	2,5	269,0	0,1	24,8	21,0	-0,5

* - jest to cena netto zapłacona dostawcom bydła za dostarczony do rzeźni pełnowartościowy żywiec wołowy na bazie franco zakład czyli wraz z kosztami transportu dostawcy jak i rzeźni jeśli poniosła ona koszty transportu związane z zakupem żywca. Cena ta zawiera również wszelkie dodatkowe płatności (premie, nagrody itp.) niezależnie od okresu w jakim zostały wypłacone.

** - w.ż. - waga żywa (cenę za wagę żywą wyliczono stosując średnie wskaźniki wydajności rzeźnej uzyskane w Polsce w roku 2010: bydło ogółem - 0,507 (było 0,521); byki do 2 lat - 0,539 (było 0,550); byki > 2 lat - 0,535 (było 0,520); wolce - 0,54 (było 0,540); krowy - 0,465 (było 0,478) i jałówki - 0,516 (było 0,530),

mpc - masa poubojowa ciepła, mps - masa poubojowa schłodzona,

*** z uwagi na ustawowy obowiązek nieidentyfikacji danych, ceny nie podano

¹ Wersja biuletynu z prezentacją graficzną danych publikowana jest w ostatnim tygodniu każdego miesiąca.

² Badanie cen zakupu i cen sprzedaży w zakładach mięsnych prowadzone jest na reprezentatywnej próbie. Ceny zakupu rejestrowane są dla klas SEUROP wg rozporządzenia Rady (WE) Nr 1234/2007 z dnia 22 października 2007r. ustanawiającego wspólną organizację rynków rolnych oraz przepisy szczegółowe dotyczące niektórych produktów rolnych („rozporządzenie o jednolitej wspólnej organizacji rynku”) (Dz.U. L 299 z 16.11.2007, str. 1, z późn. zm.) i wg rozporządzenia Komisji (WE) nr 1249/2008 z dnia 10 grudnia 2008 r. r. ustanawiającego szczegółowe zasady wdrożenia wspólnotowych skal klasyfikacji tusz wołowych, wieprzowych i baranich oraz raportowania ich cen (Dz. U. Nr L 337 z 16.12.2008, str. 3 z późn. zm.) oraz rozporządzenia Ministra Rolnictwa i Rozwoju Wsi z dnia 4 lutego 2009 r. w sprawie szczegółowego sposobu oznaczania klasy jakości handlowej tusz wołowych (Dz.U. z dn. 19.02.2009r. Nr 28, poz. 180). Ceny zakupu rejestrowane są dla masy poubojowej schłodzonej. Badanie cen targowiskowych prowadzone jest na targowiskach na których dokonywany jest obrót bydłem a ceny rejestrowane są jako średnie arytmetyczne zrealizowanych transakcji

Wykorzystanie możliwe z dokładnym podaniem źródła

Z i n t e g r o w a n y S y s t e m
R o l n i c z e j I n f o r m a c j i R y n k o w e j

Departament Rynków Rolnych

Tablica 2. Zbiorcze zestawienie danych dotyczących zakupu bydła rzeźnego wg makroregionów

Kategoria bydła	Cena zakupu				Średnia masa tuszy cieplej		Zmiana tyg. poziomu uboju [%]	Struktura zakupu	
	wg w.ż. [zł/kg]	dla mpc [zł/tonę]	dla mps [zł/tonę]	Zmiana tyg. [%]	[kg]	Zmiana tyg. [%]		[%]	Zmiana tyg. [w pkt. %]
	2016-08-28	2016-08-28	2016-08-28	[%]	2016-08-28	tyg. [%]	2016-08-28		
Centralny									
Bydło ogółem	6,07	11 976	12 216	-1,0	294,2	-0,5	18,5	100,0	-
bydło 8-12 m-cy (Z)	6,72	12 467	12 717	2,1	261,6	-3,1	35,7	0,2	0,0
byki 12-24 m-ce (A)	7,07	13 108	13 370	0,8	335,6	-0,8	10,9	34,5	-2,4
byki > 24 m-cy (B)	6,94	12 981	13 240	-0,8	370,0	0,6	25,4	7,1	0,4
wolce > 12 m-cy (C)	-	-	-	-	-	-	-	-	-
krowy (D)	4,53	9 748	9 943	0,2	253,8	0,9	32,3	36,6	3,8
jałówki > 12 m-cy (E)	6,30	12 211	12 456	0,7	272,1	0,9	9,1	21,6	-1,9
Południowy									
Bydło ogółem	6,30	12 435	12 684	2,3	302,6	0,8	39,3	100,0	-
bydło 8-12 m-cy (Z)	7,01	13 013	13 273	-4,0	288,1	-12,5	-94,8	0,2	-5,2
byki 12-24 m-ce (A)	7,24	13 424	13 693	1,1	337,0	-0,5	60,8	38,7	5,2
byki > 24 m-cy (B)	7,18	13 418	13 687	0,4	359,5	-2,6	95,0	10,8	3,1
wolce > 12 m-cy (C)	-	-	-	-	-	-	-	-	-
krowy (D)	4,61	9 904	10 102	2,3	262,8	0,7	24,1	29,2	-3,6
jałówki > 12 m-cy (E)	6,32	12 257	12 503	0,3	266,0	-0,5	43,1	21,2	0,6
Północny									
Bydło ogółem	5,39	10 636	10 849	2,1	275,4	-0,5	23,8	100,0	-
bydło 8-12 m-cy (Z)	--	--	--	--	--	--	--	0,0	0,0
byki 12-24 m-ce (A)	6,73	12 481	12 731	0,8	338,0	0,0	6,1	16,8	-2,8
byki > 24 m-cy (B)	6,81	12 730	12 985	2,7	380,0	0,4	13,5	3,1	-0,3
wolce > 12 m-cy (C)	-	-	-	-	-	-	-	-	-
krowy (D)	4,33	9 321	9 507	3,5	255,8	1,4	26,3	64,1	1,3
jałówki > 12 m-cy (E)	5,72	11 082	11 303	-1,1	267,5	-1,5	44,3	15,9	2,3

*- z uwagi na ustawy o obowiązkach nieidentyfikacji danych, ceny nie podano

** - z uwagi na brak porównywalności w obecnym tygodniu, danych nie podano

2. Ceny sprzedaży wołowiny w Polsce

Tablica 3. Średnie ceny netto i struktura sprzedaży ćwierci wołowych w ubojniach bydła z przeznaczeniem na rynek wewnętrzny dla Polski oraz makroregionów

TOWAR	CENA [zł/tona]			Struktura sprzedaży			Wielkość sprzedaży zmiana tyg. [%]
	2016-08-28	2016-08-21	[%]	2016-08-28	2016-08-21	Zmiana tygodniowa [%]	
POLSKA							
Ćwierci od byków do 2 lat - OGÓLEM	13 122	12 708	3,3	100,00	100,00	--	33,32
ćwierci przednie	11 883	8 543	39,1	15,68	11,53	36,07	81,41
ćwierci tylne	17 462	17 067	2,3	12,14	14,48	-16,18	11,75
ćwierci kompensowane	12 661	12 503	1,3	72,18	73,99	-2,45	30,05
Ćwierci od krów rzeźnych - OGÓLEM	9 420	9 218	2,2	100,00	100,00	--	18,45
ćwierci przednie	7 229	8 207	-11,9	2,98	9,85	-69,73	-64,14

Wykorzystanie możliwe z dokładnym podaniem źródła

2

Departament Rynków Rolnych

ćwierci tylne	16 042	15 816	1,4	3,23	2,43	33,08	57,63
ćwierci kompensowane	9 262	9 150	1,2	93,79	87,73	6,91	26,64
CENTRALNY							
Ćwierci od byków do 2 lat - OGÓLEM	12 717	12 317	3,2	100,00	100,00	--	24,83
ćwierci przednie	10 592	9 292	14,0	2,74	7,45	-63,22	-54,08
ćwierci tylne	16 174	15 556	4,0	2,58	2,37	8,80	35,81
ćwierci kompensowane	12 684	12 482	1,6	94,68	90,18	4,99	31,06
Ćwierci od krów rzeźnych - OGÓLEM	9 158	9 079	0,9	100,00	100,00	--	39,82
ćwierci przednie	*	--	*	0,79	0,00		
ćwierci tylne	*	--	*	0,64	0,00		
ćwierci kompensowane	9 138	9 079	0,6	98,57	100,00	-1,43	37,82
POŁUDNIOWY							
Ćwierci od byków do 2 lat - OGÓLEM	13 450	12 995,7	3,5	100,00	100,00	--	48,40
ćwierci przednie	11 985	8 237	45,5	31,57	19,67	60,46	138,11
ćwierci tylne	17 575	17 170	2,4	19,62	25,54	-23,17	14,01
ćwierci kompensowane	12 740	12 759	-0,1	48,81	54,78	-10,91	32,21
Ćwierci od krów rzeźnych - OGÓLEM	9 504	9 080	4,7	100,00	100,00	--	-6,76
ćwierci przednie	6 781	8 374	-19,0	3,60	23,30	-84,56	-85,60
ćwierci tylne	15 862	14 853	6,8	3,29	2,90	13,56	5,89
ćwierci kompensowane	9 384	9 075	3,4	93,11	73,80	26,16	17,63
PÓLNOCNY							
Ćwierci od byków do 2 lat - OGÓLEM	13 287	13 126	1,2	100,00	100,00	--	15,57
ćwierci przednie	--	8 000	--	0,00	0,26	-100,00	-100,00
ćwierci tylne	*	17 254	*	17,14	21,00	-18,38	-5,67
ćwierci kompensowane	12 384	12 043	2,8	82,86	78,74	5,23	21,62
Ćwierci od krów rzeźnych - OGÓLEM	9 835	9 696	1,4	100,00	100,00	--	23,26
ćwierci przednie	*	6 765	*	6,55	4,55	44,20	77,74
ćwierci tylne	*	16 612	*	8,29	5,89	40,92	73,70
ćwierci kompensowane	9 376	9 390	-0,1	85,15	89,57	-4,93	17,18

* - z uwagi na ustawy o obowiązek nieidentyfikacji danych, ceny nie podano.

** - z uwagi na brak porównywalności danych w obecnym tygodniu, danych nie podano

b.d. - brak danych

Tablica 4. Średnie ceny netto sprzedaży elementów mięsa wołowego z przeznaczeniem na rynek wewnętrzny dla Polski oraz makroregionów w okresie: 22-28.08.2016

Makroregion	Cena sprzedaży [zł/tonę]		Tygodniowa zmiana ceny [%]	
	rostbef z/k	udziec b/k	rostbef z/k	udziec b/k
Ogółem kraj	29039	20919	-2,1	1,3
Południowo-zachodni	23663	22541	-4,3	0,8
Wielkopolski	30615	20889	1,5	3,8
Północno-zachodni	22053	25805	2,1	-4,6
Północno-wschodni	*	21973	*	-1,7
Mazowiecko-lódzki	23411	20439	-19,2	-1,5
Kujawski	*	*	-0,2	1,6
Wschodni-dolny	26093	21201	-2,4	-3,6
Południowo-środkowy	23620	18776	0,4	-4,7

* - z uwagi na ustawy o wymóg nieidentyfikacji danych, ceny nie podano

Wykorzystanie możliwe z dokładnym podaniem źródła

**Z i n t e g r o w a n y S y s t e m
R o l n i c z e j I n f o r m a c j i R y n k o w e j**

3. Ceny bydła żywego³ w Polsce

3.1 Ceny cieląt i młodego bydła opasowego w handlu hurtowym

Tablica 5. Średnie ceny zakupu cieląt płci męskiej oraz młodego bydła opasowego w okresie: 22-28.08.2016

Kategoria bydła	Jednostka	Cena zakupu		Zmiana ceny	
		2016-08-28	2016-08-21	tyg, [%]	roczna [%]
Byczki od 8 dni do 4 tygodni- typ mleczny	zł/szt.	467,56	534,61	-12,5	-10,3
Byczki od 8 dni do 4 tygodni - typ mięsny	zł/szt.	733,86	680,07	7,9	-2,4
Młode bydło opasowe od 6 do 12 m-cy	zł/kg w.ż.	10,13	10,02	1,1	5,1

* - z uwagi na ustawowy wymóg nieidentyfikalności danych, ceny nie podano; b.d. - brak danych

** - cena sprzed tygodnia

3.2 Ceny bydła na targowiskach

Tablica 6. Średnie krajowe ceny bydła uzyskane w transakcjach targowiskowych

Kategoria informacji	Tydzień**		Zmiana tygodniowa w %
	2016-08-28	2016-08-21	
cielęta 60-100 kg			
cena min. w zł/kg	10,20	8,00	27,5
cena max. w zł/kg	14,00	13,00	7,7
cena średnia w zł/kg	11,99	11,40	5,2
szacunkowa podaż w szt.	206	210	-1,9
szacunkowa sprzedaż w szt.	178	173	2,9
wsk. warunków atmosferycznych *	3,00	2,75	
młode bydło opasowe			
cena min. w zł/kg	6,30	6,30	0,0
cena max. w zł/kg	6,65	7,00	-5,0
cena średnia w zł/kg	6,53	6,54	-0,2
szacunkowa podaż w szt.	285	297	-4,0
szacunkowa sprzedaż w szt.	256	255	0,4
wsk. warunków atmosferycznych *	3,00	2,50	
krowy wybrakowane			
cena min. w zł/kg	3,30	3,30	0,0
cena max. w zł/kg	4,35	4,30	1,2
cena średnia w zł/kg	4,00	3,95	1,3
szacunkowa podaż w szt.	446	440	1,4
szacunkowa sprzedaż w szt.	377	364	3,6
wsk. warunków atmosferycznych *	3,00	3,00	

³ - W handlu hurtowym bydlęciem żywym badane ceny byczków od 8 dni do 4 tygodni dotyczą cieląt przeznaczonych do dalszego chowu pochodzących od bydła ras mlecznych w przypadku typu mlecznego oraz od bydła ras mięsnych, ogólnoużytkowych i krzyżówek z rasami mięsnymi w przypadku typu mięsnego

- W handlu targowiskowym monitorowane są występujące na tym rynku kategorie bydła

Wykorzystanie możliwe z dokładnym podaniem źródła

**Zintegrowany System
Rolniczej Informacji Rynkowej**

* - wsk. war. atmosferycznych zawiera się między liczbą 1 a 3 i jest średnią arytmetyczną z zanotowanych na targowiskach w dniu badań, jednego z trzech stopni pogody: 1-zła, 2-przeciętna i 3-dobra.

Metodyka badań targowiskowych

Notowania cen bydła na targowiskach realizowane są w 13 województwach w kraju (oprócz⁴: lubuskiego, opolskiego i zachodnio-pomorskiego) na maksymalnie 90 reprezentatywnych targowiskach.

Pod pojęciem targowisko rozumiany jest zorganizowany rynek lokalny, którego dominującymi uczestnikami są okoliczni producenci rolni.

Prezentowane ceny są cenami średnimi arytmetycznymi obliczonymi z odnotowanej liczby zawartych transakcji, tylko dla bydła w określonym wieku i przedziale wagowym:

1. cielęta do chowu lub na rzeź o wadze 60 – 100 kg, zarówno buhajki jak i jałówki,
2. młode bydło opasowe od 6 do 12 miesięcy,
3. krowy wybrakowane po selekcji i starsze powyżej 6 lat

Zestawienie cen dotyczy ostatniego tygodnia, natomiast na poszczególnych targowiskach badania cen dokonywane są raz w tygodniu, raz na dwa tygodnie lub raz w miesiącu (w zwyczajowo przyjęty dzień targowy lub w jeden z kilku dni targowych).

Obroty na tych rynkach mają charakter lokalny.

Notowań cen dokonują pracownicy Ośrodków Doradztwa Rolniczego

Uwaga:

Analiza handlu zagranicznego za okres I-VI 2016r. oraz uboje bydła w okresie I-VII 2016r. zawarte są w wersji excelowskiej biuletynu.

Biuletyn „*Rynek wołowiny i cielęciny*” ukazuje się w każdy czwartek o godz. 13⁰⁰.

Informacje zamieszczane w tym biuletynie przekazywane są przez współpracujące z nami podmioty na podstawie Ustawy o badaniach rynkowych z dn. 30 marca 2001r.

Wydawca:

Ministerstwo Rolnictwa i Rozwoju Wsi,

Departament Rynków Rolnych

ul. Wspólna 30, 00-930 Warszawa,

tel. (022) 623-12-54, fax (022) 623-27-06 lub 07

Internet: <http://www.minrol.gov.pl>, E-mail: biuletyn@minrol.gov.pl

Autor: Krzysztof Seredyn tel. (022) 623-12-54; E-mail: Krzysztof.Seredyn@minrol.gov.pl

⁴ w w/w województwach bydło w handlu targowiskowym nie występuje bądź ma charakter incydentalny