

Ministerstwo Rolnictwa i Rozwoju Wsi  
Departament Rynków Rolnych

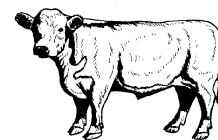
ZINTEGROWANY SYSTEM

ROLNICZEJ INFORMACJI RYNKOWEJ

(Podstawa prawna: Ustawa o rolniczych badaniach rynkowych z dnia 30 marca 2001r.)

Rynek wołowiny i cielęciny

(informacja tygodniowa<sup>1</sup>)



NR 32/2016

Czwartek, 18 sierpnia 2016 r.

Notowania<sup>2</sup> w okresie: 8-14.08.2016r.

1. Ceny zakupu bydła rzeźnego w Polsce

Tablica 1. Zbiornicze zestawienie danych dotyczących zakupionego bydła rzeźnego w ubojniach w kraju

Kategoria bydła	CENA ZAKUPU*					Średnia masa tuszy	masa schłodz.	Liczba sztuk	Struktura zakupu	
	wg w.ż.** [zł/kg]	dla mpc [zł/tonę]	dla mps [zł/tonę]	Zmiana ceny mps [%]		[kg]	Zmiana	Zmiana	[%]	Zmiana
	2016-08-14	2016-08-14	2016-08-14	tyg.	roczna	2016-08-14	tyg. [%]	tyg. [%]	2016-08-14	tyg. [pkt.%]
<b>Bydło ogółem</b>	<b>6,08</b>	<b>11 992</b>	<b>12 232</b>	<b>0,5</b>	<b>2,5</b>	<b>292,3</b>	<b>-1,5</b>	<b>-4,6</b>	<b>100,0</b>	<b>-</b>
bydło 8-12 m-cy (Z)	6,07	11 267	11 492	-13,9	-7,8	234,8	-27,9	-94,2	0,2	-2,5
byki 12-24 m-ce (A)	7,03	13 049	13 310	0,3	3,4	334,9	-1,0	-1,9	33,5	0,9
byki > 24 m-cy (B)	7,07	13 207	13 471	0,3	5,1	360,9	-1,8	-14,1	7,2	-0,8
wolce > 12 m-cy (C)	5,55	10 280	10 486	--	--	385,0	--	--	0,0	0,0
krowy (D)	4,50	9 681	9 874	1,4	1,1	255,4	-0,8	1,5	39,7	2,4
jałówki > 12 m-cy (E)	6,26	12 132	12 374	0,1	2,1	269,2	-0,1	-4,6	19,4	0,0

\* - jest to cena netto zapłacona dostawcom bydła za dostarczony do rzeźni pełnowartościowy żywiec wołowy na bazie franco zakład czyli wraz z kosztami transportu dostawcy jak i rzeźni jeśli poniosła ona koszty transportu związane z zakupem żywca. Cena ta zawiera również wszelkie dodatkowe płatności (premie, nagrody itp.) niezależnie od okresu w jakim zostały wypłacone.

\*\* - w.ż. - waga żywa ( cenę za wagę żywą wyliczono stosując średnie wskaźniki wydajności rzeźnej uzyskane w Polsce w roku 2010: bydło ogółem - 0,507 (było 0,521); byki do 2 lat - 0,539 (było 0,550); byki > 2 lat - 0,535 (było 0,520); wolce - 0,54 (było 0,540); krowy - 0,465 (było 0,478) i jałówki - 0,516 (było 0,530),

mpc - masa poubojowa ciepła, mps - masa poubojowa schłodzona,

\*\*\* z uwagi na ustawowy obowiązek nieidentyfikacji danych, ceny nie podano

<sup>1</sup> Wersja biuletynu z prezentacją graficzną danych publikowana jest w ostatnim tygodniu każdego miesiąca.

<sup>2</sup> Badanie cen zakupu i cen sprzedaży w zakładach mięsnych prowadzone jest na reprezentatywnej próbie. Ceny zakupu rejestrowane są dla klas SEUROP wg rozporządzenia Rady (WE) Nr 1234/2007 z dnia 22 października 2007r. ustanawiającego wspólną organizację rynków rolnych oraz przepisy szczegółowe dotyczące niektórych produktów rolnych („rozporządzenie o jednolitej wspólnej organizacji rynku”) (Dz.U. L 299 z 16.11.2007, str. 1, z późn. zm.) i wg rozporządzenia Komisji (WE) nr 1249/2008 z dnia 10 grudnia 2008 r. r. ustanawiającego szczegółowe zasady wdrożenia wspólnotowych skal klasyfikacji tusz wołowych, wieprzowych i baranich oraz raportowania ich cen (Dz. U. Nr L 337 z 16.12.2008, str. 3 z późn. zm.) oraz rozporządzenia Ministra Rolnictwa i Rozwoju Wsi z dnia 4 lutego 2009 r. w sprawie szczegółowego sposobu oznaczania klasy jakości handlowej tusz wołowych (Dz.U. z dn. 19.02.2009r. Nr 28, poz. 180). Ceny zakupu rejestrowane są dla masy poubojowej schłodzonej.

Badanie cen targowiskowych prowadzone jest na targowiskach na których dokonywany jest obrót bydłem a ceny rejestrowane są jako średnie arytmetyczne zrealizowanych transakcji

Wykorzystanie możliwe z dokładnym podaniem źródła

Z i n t e g r o w a n y S y s t e m  
R o l n i c z e j I n f o r m a c j i R y n k o w e j

# Departament Rynków Rolnych

**Tablica 2. Zbiorcze zestawienie danych dotyczących zakupu bydła rzeźnego wg makroregionów**

Kategoria bydła	Cena zakupu				Średnia masa tuszy cieplej		Zmiana tyg. poziomu uboju [%]	Struktura zakupu	
	wg w.ż. [zł/kg]	dla mpc [zł/tonę]	dla mps [zł/tonę]	Zmiana tyg. [%]	[kg]	Zmiana tyg. [%]		[%]	Zmiana tyg. [w pkt. %]
	2016-08-14	2016-08-14	2016-08-14	[%]	2016-08-14	tyg. [%]	2016-08-14		
<b>Centralny</b>									
<b>Bydło ogółem</b>	<b>6,12</b>	<b>12 077</b>	<b>12 319</b>	<b>1,1</b>	<b>291,4</b>	<b>-1,5</b>	<b>-1,6</b>	<b>100,0</b>	<b>-</b>
bydło 8-12 m-cy (Z)	5,94	11 021	11 242	-7,9	225,7	-16,2	14,3	0,2	0,0
byki 12-24 m-ce (A)	7,03	13 051	13 312	0,8	336,3	-1,0	-6,8	33,9	-1,9
byki > 24 m-cy (B)	6,95	12 992	13 252	-0,2	353,4	-4,6	-9,5	6,1	-0,5
wolce > 12 m-cy (C)	-	-	-	-	-	-	-	-	-
krowy (D)	4,55	9 786	9 981	1,3	252,8	-0,3	2,1	39,1	1,4
jałówki > 12 m-cy (E)	6,32	12 243	12 488	0,6	273,3	0,2	3,2	20,7	1,0
<b>Południowy</b>									
<b>Bydło ogółem</b>	<b>6,18</b>	<b>12 188</b>	<b>12 432</b>	<b>-0,2</b>	<b>296,3</b>	<b>-1,7</b>	<b>-5,7</b>	<b>100,0</b>	<b>-</b>
bydło 8-12 m-cy (Z)	6,42	11 902	12 140	-9,3	257,5	-21,4	-98,1	0,1	-5,4
byki 12-24 m-ce (A)	7,08	13 144	13 407	-0,4	333,5	-0,7	5,3	36,0	3,8
byki > 24 m-cy (B)	7,19	13 446	13 715	1,0	364,1	-0,4	-17,9	9,1	-1,3
wolce > 12 m-cy (C)	-	-	-	-	-	-	-	-	-
krowy (D)	4,53	9 740	9 935	0,5	258,5	-1,5	3,7	35,8	3,2
jałówki > 12 m-cy (E)	6,28	12 164	12 407	-0,9	264,6	-0,9	-7,3	19,0	-0,3
<b>Północny</b>									
<b>Bydło ogółem</b>	<b>5,22</b>	<b>10 303</b>	<b>10 510</b>	<b>-0,5</b>	<b>276,3</b>	<b>-0,4</b>	<b>-12,3</b>	<b>100,0</b>	<b>-</b>
bydło 8-12 m-cy (Z)	4,94	9 157	9 341	-18,9	200,0	-32,2	-50,0	0,1	-0,1
byki 12-24 m-ce (A)	6,51	12 073	12 315	-0,5	337,5	-1,5	-17,7	18,2	-1,2
byki > 24 m-cy (B)	6,29	11 766	12 001	-2,0	387,7	3,1	7,5	3,2	0,6
wolce > 12 m-cy (C)	-	-	-	-	-	-	-	-	-
krowy (D)	4,26	9 168	9 351	4,1	254,7	-0,1	-6,1	62,9	4,2
jałówki > 12 m-cy (E)	5,76	11 160	11 383	0,2	269,9	1,0	-28,5	15,6	-3,5

\*- z uwagi na ustawy o obowiązkach nieidentyfikacji danych, ceny nie podano

\*\* - z uwagi na brak porównywalności w obecnym tygodniu, danych nie podano

## 2. Ceny sprzedaży wołowiny w Polsce

**Tablica 3. Średnie ceny netto i struktura sprzedaży ćwierci wołowych w ubojniach bydła z przeznaczeniem na rynek wewnętrzny dla Polski oraz makroregionów**

TOWAR	CENA [zł/tona]			Struktura sprzedaży			Wielkość sprzedaży zmiana tyg. [%]
	2016-08-14	2016-08-07	[%]	2016-08-14	2016-08-07	Zmiana tygodniowa [%]	
<b>POLSKA</b>							
<b>Ćwierci od byków do 2 lat - OGÓLEM</b>	<b>12 879</b>	<b>12 819</b>	<b>0,5</b>	<b>100,00</b>	<b>100,00</b>	<b>--</b>	<b>-13,24</b>
ćwierci przednie	10 084	11 343	-11,1	10,57	16,06	-34,17	-42,89
ćwierci tylne	17 422	16 737	4,1	12,79	9,90	29,24	12,13
ćwierci kompensowane	12 506	12 615	-0,9	76,63	74,04	3,50	-10,20
<b>Ćwierci od krów rzeźnych - OGÓLEM</b>	<b>9 460</b>	<b>9 310</b>	<b>1,6</b>	<b>100,00</b>	<b>100,00</b>	<b>--</b>	<b>17,57</b>
ćwierci przednie	6 496	6 871	-5,5	1,68	2,19	-23,34	-9,87

Wykorzystanie możliwe z dokładnym podaniem źródła

2

## Departament Rynków Rolnych

ćwierci tylne	16 395	16 223	1,1	2,08	3,57	-41,75	-31,52
ćwierci kompensowane	9 362	9 105	2,8	96,24	94,24	2,12	20,07
<b>CENTRALNY</b>							
<b>Ćwierci od byków do 2 lat - OGÓLEM</b>	<b>12 591</b>	<b>12 760</b>	<b>-1,3</b>	<b>100,00</b>	<b>100,00</b>	<b>--</b>	<b>-7,66</b>
ćwierci przednie	10 423	11 535	-9,6	7,69	3,58	115,07	98,60
ćwierci tylne	16 456	15 802	4,1	3,86	1,83	110,66	94,52
ćwierci kompensowane	12 610	12 747	-1,1	88,45	94,59	-6,50	-13,66
<b>Ćwierci od krów rzeźnych - OGÓLEM</b>	<b>9 596</b>	<b>9 176</b>	<b>4,6</b>	<b>100,00</b>	<b>100,00</b>	<b>--</b>	<b>93,97</b>
ćwierci przednie	5 888	--	--	0,23	0,00		
ćwierci tylne	17 188	--	--	0,19	0,00		
ćwierci kompensowane	9 590	9 176	4,5	99,59	100,00	-0,41	93,17
<b>POŁUDNIOWY</b>							
<b>Ćwierci od byków do 2 lat - OGÓLEM</b>	<b>13 082</b>	<b>12 754,1</b>	<b>2,6</b>	<b>100,00</b>	<b>100,00</b>	<b>--</b>	<b>-24,89</b>
ćwierci przednie	9 955	11 386	-12,6	16,90	27,77	-39,14	-54,29
ćwierci tylne	17 857	16 888	5,7	16,54	10,79	53,31	15,15
ćwierci kompensowane	12 690	12 647	0,3	66,56	61,44	8,33	-18,63
<b>Ćwierci od krów rzeźnych - OGÓLEM</b>	<b>9 123</b>	<b>9 232</b>	<b>-1,2</b>	<b>100,00</b>	<b>100,00</b>	<b>--</b>	<b>-17,64</b>
ćwierci przednie	6 310	6 989	-9,7	2,43	2,25	7,95	-11,10
ćwierci tylne	17 070	15 090	13,1	0,12	2,54	-95,42	-96,23
ćwierci kompensowane	9 183	9 129	0,6	97,45	95,21	2,35	-15,71
<b>PÓLNOCNY</b>							
<b>Ćwierci od byków do 2 lat - OGÓLEM</b>	<b>12 984</b>	<b>13 275</b>	<b>-2,2</b>	<b>100,00</b>	<b>100,00</b>	<b>--</b>	<b>20,87</b>
ćwierci przednie	--	8 000	--	0,00	2,16		
ćwierci tylne	16 944	16 669	1,7	22,91	29,96	-23,53	-7,57
ćwierci kompensowane	11 807	11 944	-1,2	77,09	67,88	13,57	37,28
<b>Ćwierci od krów rzeźnych - OGÓLEM</b>	<b>9 664</b>	<b>9 575</b>	<b>0,9</b>	<b>100,00</b>	<b>100,00</b>	<b>--</b>	<b>0,94</b>
ćwierci przednie	6 753	6 767	-0,2	3,43	4,28	-19,75	-19,00
ćwierci tylne	16 348	16 771	-2,5	8,38	8,84	-5,23	-4,34
ćwierci kompensowane	9 143	8 980	1,8	88,19	86,88	1,50	2,46

\* - z uwagi na ustawy o obowiązek nieidentyfikacji danych, ceny nie podano.

\*\* - z uwagi na brak porównywalności danych w obecnym tygodniu, danych nie podano

b.d. - brak danych

**Tablica 4. Średnie ceny netto sprzedaży elementów mięsa wołowego z przeznaczeniem na rynek wewnętrzny dla Polski oraz makroregionów w okresie: 8 - 14.08.2016**

Makroregion	Cena sprzedaży [zł/tonę]		Tygodniowa zmiana ceny [%]	
	rostbef z/k	udziec b/k	rostbef z/k	udziec b/k
<b>Ogółem kraj</b>	<b>28175</b>	<b>20240</b>	<b>0,2</b>	<b>-2,2</b>
Południowo-zachodni	24355	21490	1,1	-6,3
Wielkopolski	29863	19935	0,6	-3,0
Północno-zachodni	20832	25835	-19,0	-3,3
Północno-wschodni	17814	22603	b.d.	3,3
Mazowiecko-lódzki	22724	20010	7,6	3,5
Kujawski	b.d.	24979	b.d.	1,6
Wschodni-dolny	26274	22038	0,4	4,2
Południowo-środkowy	23488	16068	8,7	-16,0

\* - z uwagi na ustawy o wymóg nieidentyfikacji danych, ceny nie podano

*Wykorzystanie możliwe z dokładnym podaniem źródła*

**Z i n t e g r o w a n y S y s t e m  
R o l n i c z e j I n f o r m a c j i R y n k o w e j**

**3. Ceny bydła żywego<sup>3</sup> w Polsce**

**3.1 Ceny cieląt i młodego bydła opasowego w handlu hurtowym**

**Tablica 5. Średnie ceny zakupu cieląt płci męskiej oraz młodego bydła opasowego w okresie: 8 - 14.08.2016**

Kategoria bydła	Jednostka	Cena zakupu		Zmiana ceny	
		2016-08-14	2016-08-07	tyg, [%]	roczna [%]
Byczki od 8 dni do 4 tygodni- typ mleczny	zł/szt.	547,12	522,54	4,7	9,1
Byczki od 8 dni do 4 tygodni - typ mięsny	zł/szt.	958,62	753,94	27,1	15,5
Młode bydło opasowe od 6 do 12 m-cy	zł/kg w.ż.	9,71	9,97	-2,6	-9,3

\* - z uwagi na ustawowy wymóg nieidentyfikacji danych, ceny nie podano; b.d. - brak danych

\*\* - cena sprzed tygodnia

**3.2 Ceny bydła na targowiskach**

**Tablica 6. Średnie krajowe ceny bydła uzyskane w transakcjach targowiskowych**

Kategoria informacji	Tydzień**		Zmiana tygodniowa w %
	2016-08-14	2016-08-07	
<b>cielęta 60-100 kg</b>			
cena min. w zł/kg	10,80	8,00	35,0
cena max. w zł/kg	13,00	13,50	-3,7
<b>cena średnia w zł/kg</b>	<b>11,56</b>	<b>11,43</b>	<b>1,1</b>
szacunkowa podaż w szt.	167	231	-27,7
szacunkowa sprzedaż w szt.	143	196	-27,0
wsk. warunków atmosferycznych *	2,88	2,60	
<b>młode bydło opasowe</b>			
cena min. w zł/kg	6,30	6,30	0,0
cena max. w zł/kg	6,38	7,00	-8,9
<b>cena średnia w zł/kg</b>	<b>6,35</b>	<b>6,51</b>	<b>-2,5</b>
szacunkowa podaż w szt.	322	322	0,0
szacunkowa sprzedaż w szt.	255	284	-10,2
wsk. warunków atmosferycznych *	3,00	2,75	
<b>krowy wybrakowane</b>			
cena min. w zł/kg	3,30	3,30	0,0
cena max. w zł/kg	4,50	4,50	0,0
<b>cena średnia w zł/kg</b>	<b>4,08</b>	<b>4,08</b>	<b>0,0</b>
szacunkowa podaż w szt.	414	464	-10,8
szacunkowa sprzedaż w szt.	276	371	-25,6
wsk. warunków atmosferycznych *	3,00	2,75	

<sup>3</sup> - W handlu hurtowym bydlęciem żywym badane ceny byczków od 8 dni do 4 tygodni dotyczą cieląt przeznaczonych do dalszego chowu pochodzących od bydła ras mlecznych w przypadku typu mlecznego oraz od bydła ras mięsnych, ogólnoużytkowych i krzyżówek z rasami mięsnymi w przypadku typu mięsnego

- W handlu targowiskowym monitorowane są występujące na tym rynku kategorie bydła

**Wykorzystanie możliwe z dokładnym podaniem źródła**

**Z i n t e g r o w a n y S y s t e m  
R o l n i c z e j I n f o r m a c j i R y n k o w e j**

\* - wsk. war. atmosferycznych zawiera się między liczbą 1 a 3 i jest średnią arytmetyczną z zanotowanych na targowiskach w dniu badań, jednego z trzech stopni pogody: 1-zła, 2-przeciętna i 3-dobra.

### Metodyka badań targowiskowych

Notowania cen bydła na targowiskach realizowane są w 13 województwach w kraju (oprócz<sup>4</sup>: lubuskiego, opolskiego i zachodnio-pomorskiego) na maksymalnie 90 reprezentatywnych targowiskach.

Pod pojęciem targowisko rozumiany jest zorganizowany rynek lokalny, którego dominującymi uczestnikami są okoliczni producenci rolni.

Prezentowane ceny są cenami średnimi arytmetycznymi obliczonymi z odnotowanej liczby zawartych transakcji, tylko dla bydła w określonym wieku i przedziale wagowym:

1. cielęta do chowu lub na rzeź o wadze 60 – 100 kg, zarówno buhajki jak i jałówki,
2. młode bydło opasowe od 6 do 12 miesięcy,
3. krowy wybrakowane po selekcji i starsze powyżej 6 lat

Zestawienie cen dotyczy ostatniego tygodnia, natomiast na poszczególnych targowiskach badania cen dokonywane są raz w tygodniu, raz na dwa tygodnie lub raz w miesiącu (w zwyczajowo przyjęty dzień targowy lub w jeden z kilku dni targowych).

Obroty na tych rynkach mają charakter lokalny.

**Notowań cen dokonują pracownicy Ośrodków Doradztwa Rolniczego**

### Uwaga:

**Analiza handlu zagranicznego za okres I-V 2016r. oraz uboje bydła w okresie I-VI 2016r. zawarte są w wersji excelowskiej biuletynu.**

---

Biuletyn „*Rynek wołowiny i cielęciny*” ukazuje się w każdy czwartek o godz. 13<sup>00</sup>.

Informacje zamieszczane w tym biuletynie przekazywane są przez współpracujące z nami podmioty na podstawie Ustawy o badaniach rynkowych z dn. 30 marca 2001r.

### Wydawca:

Ministerstwo Rolnictwa i Rozwoju Wsi,

Departament Rynków Rolnych

ul. Wspólna 30, 00-930 Warszawa,

tel. (022) 623-12-54, fax (022) 623-27-06 lub 07

Internet: <http://www.minrol.gov.pl>, E-mail: [biuletyn@minrol.gov.pl](mailto:biuletyn@minrol.gov.pl)

**Autor:** Krzysztof Seredyn tel. (022) 623-12-54; E-mail: [Krzysztof.Seredyn@minrol.gov.pl](mailto:Krzysztof.Seredyn@minrol.gov.pl)

---

<sup>4</sup> w w/w województwach bydło w handlu targowiskowym nie występuje bądź ma charakter incydentalny