

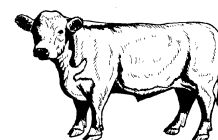
Ministerstwo Rolnictwa i Rozwoju Wsi
 Departament Rynków Rolnych
ZINTEGROWANY SYSTEM

ROLNICZEJ INFORMACJI RYNKOWEJ

(Podstawa prawna: Ustawa o rolniczych badaniach rynkowych z dnia 30 marca 2001r.)

Rynek wołowiny i cielęciny

(informacja tygodniowa¹)



NR 28/2016

Czwartek, 21 lipca 2016 r.

Notowania² w okresie: 11-17.07.2016r.

1. Ceny zakupu bydła rzeźnego w Polsce

Tablica 1. Zbiorecze zestawienie danych dotyczących zakupionego bydła rzeźnego w ubojniach w kraju

Kategoria bydła	CENA ZAKUPU*					Średnia tuszy	masa schłodz.	Liczba sztuk	Struktura zakupu	
	wg w.ż.** [zł/kg]	dla mpc [zł/tonę]	dla mps [zł/tonę]	Zmiana ceny mps [%]		[kg]	Zmiana	Zmiana	[%]	Zmiana
	2016-07-17	2016-07-17	2016-07-17	tyg.	roczna	2016-07-17	tyg. [%]	tyg. [%]	2016-07-1	tyg. [pkt.%]
Bydło ogółem	5,99	11 805	12 041	-1,9	2,7	296,6	-1,0	-4,4	100,0	-
bydło 8-12 m-cy (Z)	7,02	13 022	13 282	4,7	11,5	330,9	25,9	1882,1	4,3	4,1
byki 12-24 m-ce (A)	6,86	12 730	12 984	-0,4	4,4	340,6	-0,1	-10,8	33,6	-2,4
byki > 24 m-cy (B)	6,69	12 509	12 759	-3,0	3,2	376,2	2,9	-43,6	3,8	-2,7
wolce > 12 m-cy (C)	--	--	--	--	--	--	--	--	0,0	0,0
krowy (D)	4,58	9 854	10 051	-1,4	-0,1	259,9	-0,9	1,0	36,9	2,0
jałówki > 12 m-cy (E)	6,23	12 069	12 311	0,3	2,7	269,7	-1,3	-8,7	21,4	-1,0

* - jest to cena netto zapłacona dostawcom bydła za dostarczony do rzeźni pełnowartościowy żywiec wołowy na bazie franco zakład czyli wraz z kosztami transportu dostawcy jak i rzeźni jeśli poniosła ona koszty transportu związane z zakupem żywca. Cena ta zawiera również wszelkie dodatkowe płatności (premie, nagrody itp.) niezależnie od okresu w jakim zostały wypłacone.

** - w.ż. - waga żywa (cenę za wagę żywą wyliczono stosując średnie wskaźniki wydajności rzeźnej uzyskane w Polsce w roku 2010: bydło ogółem - 0,507 (było 0,521); byki do 2 lat - 0,539 (było 0,550); byki > 2 lat - 0,535 (było 0,520); wolce - 0,54 (było 0,540); krowy - 0,465 (było 0,478) i jałówki - 0,516 (było 0,530),

mpc - masa poubojowa ciepła, mps - masa poubojowa schłodzona,

*** z uwagi na ustawowy obowiązek nieidentyfikacji danych, ceny nie podano

¹ Wersja biuletynu z prezentacją graficzną danych publikowana jest w ostatnim tygodniu każdego miesiąca.

² Badanie cen zakupu i cen sprzedaży w zakładach mięsnych prowadzone jest na reprezentatywnej próbie. Ceny zakupu rejestrowane są dla klas SEUROP wg rozporządzenia Rady (WE) Nr 1234/2007 z dnia 22 października 2007r. ustanawiającego wspólną organizację rynków rolnych oraz przepisy szczegółowe dotyczące niektórych produktów rolnych („rozporządzenie o jednolitej wspólnej organizacji rynku”) (Dz.U. L 299 z 16.11.2007, str. 1, z późn. zm.) i wg rozporządzenia Komisji (WE) nr 1249/2008 z dnia 10 grudnia 2008 r. r. ustanawiającego szczegółowe zasady wdrożenia wspólnotowych skal klasyfikacji tusz wołowych, wieprzowych i baranich oraz raportowania ich cen (Dz. U. Nr L 337 z 16.12.2008, str. 3 z późn. zm.) oraz rozporządzenia Ministra Rolnictwa i Rozwoju Wsi z dnia 4 lutego 2009 r. w sprawie szczegółowego sposobu oznaczania klasy jakości handlowej tusz wołowych (Dz.U. z dn. 19.02.2009r. Nr 28, poz. 180). Ceny zakupu rejestrowane są dla masy poubojowej schłodzonej. Badanie cen targowiskowych prowadzone jest na targowiskach na których dokonywany jest obrót bydłem a ceny rejestrowane są jako średnie arytmetyczne zrealizowanych transakcji

Wykorzystanie możliwe z dokładnym podaniem źródła

Z i n t e g r o w a n y S y s t e m
R o l n i c z e j I n f o r m a c j i R y n k o w e j

Departament Rynków Rolnych

Tablica 2. Zbiorcze zestawienie danych dotyczących zakupu bydła rzeźnego wg makroregionów

Kategoria bydła	Cena zakupu				Średnia masa tuszy cieplej		Zmiana tyg. poziomu uboju [%]	Struktura zakupu	
	wg w.ż. [zł/kg]	dla mpc [zł/tonę]	dla mps [zł/tonę]	Zmiana tyg. [%]	[kg]	Zmiana tyg. [%]		[%]	Zmiana tyg. [w pkt. %]
	2016-07-17	2016-07-17	2016-07-17	[%]	2016-07-17	tyg. [%]	2016-07-17		
Centralny									
Bydło ogółem	6,02	11 875	12 112	-0,3	293,7	-0,5	-0,5	100,0	-
bydło 8-12 m-cy (Z)	6,65	12 334	12 581	3,7	265,0	8,2	-37,5	0,1	-0,1
byki 12-24 m-ce (A)	6,87	12 741	12 996	0,6	336,7	0,3	-1,5	35,8	-0,4
byki > 24 m-cy (B)	6,74	12 597	12 849	-0,5	377,2	2,3	4,0	4,4	0,2
wolce > 12 m-cy (C)	-	-	-	-	-	-	-	-	-
krowy (D)	4,65	10 004	10 204	-1,1	256,5	-0,3	3,7	37,1	1,5
jałówki > 12 m-cy (E)	6,24	12 103	12 345	2,1	270,2	-2,4	-5,5	22,6	-1,2
Południowy									
Bydło ogółem	6,07	11 966	12 205	-3,0	302,1	-1,4	-9,1	100,0	-
bydło 8-12 m-cy (Z)	7,02	13 031	13 291	1,7	331,8	19,7	3363,6	9,8	9,5
byki 12-24 m-ce (A)	6,92	12 833	13 090	-1,2	345,5	-0,1	-21,1	33,0	-5,0
byki > 24 m-cy (B)	6,68	12 478	12 727	-4,6	377,3	4,1	-68,8	3,2	-6,0
wolce > 12 m-cy (C)	-	-	-	-	-	-	-	-	-
krowy (D)	4,61	9 923	10 122	-1,7	264,8	-0,9	-2,8	33,1	2,2
jałówki > 12 m-cy (E)	6,26	12 127	12 370	-2,0	267,8	-0,5	-12,0	21,0	-0,7
Północny									
Bydło ogółem	5,45	10 742	10 957	-7,5	285,7	-0,7	5,6	100,0	-
bydło 8-12 m-cy (Z)	6,32	11 724	11 958	-3,1	280,0	21,7	0,0	0,1	0,0
byki 12-24 m-ce (A)	6,47	12 002	12 242	-0,5	338,1	-0,9	2,4	25,3	-0,8
byki > 24 m-cy (B)	6,50	12 144	12 387	-0,1	366,8	-3,9	-1,4	4,2	-0,3
wolce > 12 m-cy (C)	-	-	-	-	-	-	-	-	-
krowy (D)	4,24	9 125	9 308	-0,3	257,2	0,2	14,3	53,5	4,1
jałówki > 12 m-cy (E)	5,95	11 529	11 759	2,8	277,0	1,3	-10,2	16,9	-3,0

*- z uwagi na ustawowy obowiązek nieidentyfikalności danych, ceny nie podano

** - z uwagi na brak porównywalności w obecnym tygodniu, danych nie podano

2. Ceny sprzedaży wołowiny w Polsce

Tablica 3. Średnie ceny netto i struktura sprzedaży ćwierci wołowych w ubojniach bydła z przeznaczeniem na rynek wewnętrzny dla Polski oraz makroregionów

TOWAR	CENA [zł/tona]			Struktura sprzedaży			Wielkość sprzedaży zmiana tyg. [%]
	2016-07-17	2016-07-10	[%]	2016-07-17	2016-07-10	Zmiana tygodniowa [%]	
POLSKA							
Ćwierci od byków do 2 lat - OGÓLEM	12 749	12 272	3,9	100,00	100,00	--	-9,75
ćwierci przednie	10 493	9 444	11,1	18,08	23,20	-22,04	-29,65
ćwierci tylne	17 366	17 496	-0,7	11,39	9,59	18,82	7,23
ćwierci kompensowane	12 582	12 502	0,6	70,52	67,21	4,92	-5,31
Ćwierci od krów rzeźnych - OGÓLEM	9 278	9 565	-3,0	100,00	100,00	--	-7,94
ćwierci przednie	6 708	6 827	-1,7	2,18	3,52	-38,11	-43,03

Wykorzystanie możliwe z dokładnym podaniem źródła

2

Departament Rynków Rolnych

ćwierci tylne	16 656	16 503	0,9	2,85	3,18	-10,32	-17,44
ćwierci kompensowane	9 115	9 432	-3,4	94,97	93,30	1,79	-6,29
CENTRALNY							
Ćwierci od byków do 2 lat - OGÓLEM	12 456	12 218	1,9	100,00	100,00	--	-8,26
ćwierci przednie	9 573	8 713	9,9	7,01	7,23	-3,05	-11,06
ćwierci tylne	15 858	15 967	-0,7	3,09	2,61	18,27	8,50
ćwierci kompensowane	12 564	12 391	1,4	89,91	90,16	-0,28	-8,52
Ćwierci od krów rzeźnych - OGÓLEM	8 967	9 308	-3,7	100,00	100,00	--	-14,35
ćwierci przednie	--	--	--	0,00	0,00		
ćwierci tylne	--	--	--	0,00	0,00		
ćwierci kompensowane	8 967	9 308	-3,7	100,00	100,00	0,00	-14,35
POŁUDNIOWY							
Ćwierci od byków do 2 lat - OGÓLEM	13 048	12 272,3	6,3	100,00	100,00	--	-17,02
ćwierci przednie	10 785	9 588	12,5	32,63	40,61	-19,67	-33,34
ćwierci tylne	17 692	17 747	-0,3	17,92	15,07	18,91	-1,32
ćwierci kompensowane	12 858	12 871	-0,1	49,45	44,31	11,60	-7,40
Ćwierci od krów rzeźnych - OGÓLEM	9 347	9 818	-4,8	100,00	100,00	--	-1,30
ćwierci przednie	6 677	6 900	-3,2	3,34	5,68	-41,22	-41,98
ćwierci tylne	15 693	15 941	-1,6	2,04	3,65	-44,13	-44,86
ćwierci kompensowane	9 304	9 754	-4,6	94,62	90,67	4,36	3,00
PÓLNOCNY							
Ćwierci od byków do 2 lat - OGÓLEM	12 613	12 416	1,6	100,00	100,00	--	12,23
ćwierci przednie	*	8 000	*	*	4,51	*	*
ćwierci tylne	*	*	*	*	*	*	*
ćwierci kompensowane	12 187	12 144	0,4	82,96	86,42	-4,01	7,72
Ćwierci od krów rzeźnych - OGÓLEM	9 669	9 612	0,6	100,00	100,00	--	-7,33
ćwierci przednie	*	*	*	*	*	*	*
ćwierci tylne	*	*	*	*	*	*	*
ćwierci kompensowane	9 040	9 136	-1,1	87,31	85,66	1,92	-5,55

* - z uwagi na ustawy o obowiązek nieidentyfikacji danych, ceny nie podano.

** - z uwagi na brak porównywalności danych w obecnym tygodniu, danych nie podano

b.d. - brak danych

Tablica 4. Średnie ceny netto sprzedaży elementów mięsa wołowego z przeznaczeniem na rynek wewnętrzny dla Polski oraz makroregionów w okresie: 11-17.07.2016

Makroregion	Cena sprzedaży [zł/tonę]		Tygodniowa zmiana ceny [%]	
	rostbef z/k	udziec b/k	rostbef z/k	udziec b/k
Ogółem kraj	29754	21908	-0,2	1,9
Południowo-zachodni	24680	22499	-4,0	2,3
Wielkopolski	31380	21281	1,4	-0,6
Północno-zachodni	*	25894	*	-0,6
Północno-wschodni	*	22353	*	4,2
Mazowiecko-lódzki	20066	22562	0,3	4,9
Kujawski	*	*	*	*
Wschodni-dolny	26624	23888	-0,9	8,5
Południowo-środkowy	23152	20440	6,8	4,0

* - z uwagi na ustawy o wymóg nieidentyfikacji danych, ceny nie podano

Wykorzystanie możliwe z dokładnym podaniem źródła

**Z i n t e g r o w a n y S y s t e m
R o l n i c z e j I n f o r m a c j i R y n k o w e j**

3. Ceny bydła żywego³ w Polsce

3.1 Ceny cieląt i młodego bydła opasowego w handlu hurtowym

Tablica 5. Średnie ceny zakupu cieląt płci męskiej oraz młodego bydła opasowego w okresie: 11 -17.07.2016

Kategoria bydła	Jednostka	Cena zakupu		Zmiana ceny	
		2016-07-17	2016-07-10	tyg, [%]	roczna [%]
Byczki od 8 dni do 4 tygodni- typ mleczny	zł/szt.	585,00	610,50	-4,2	3,9
Byczki od 8 dni do 4 tygodni - typ mięsny	zł/szt.	782,35	773,02	1,2	-4,1
Młode bydło opasowe od 6 do12 m-cy	zł/kg w.ż.	9,81	*	--	0,8

* - z uwagi na ustawowy wymóg nieidentyfikalności danych, ceny nie podano; b.d. - brak danych

**-cena sprzed tygodnia

3.2 Ceny bydła na targowiskach

Tablica 6. Średnie krajowe ceny bydła uzyskane w transakcjach targowiskowych

Kategoria informacji	Tydzień**		Zmiana tygodniowa w %
	2016-07-17	2016-07-10	
cielęta 60-100 kg			
cena min. w zł/kg	9,50	8,00	18,8
cena max. w zł/kg	13,50	13,50	0,0
cena średnia w zł/kg	11,58	11,54	0,3
szacunkowa podaż w szt.	271	214	26,6
szacunkowa sprzedaż w szt.	181	186	-2,7
wsk. warunków atmosferycznych *	3,00	3,00	
młode bydło opasowe			
cena min. w zł/kg	6,30	6,00	5,0
cena max. w zł/kg	6,40	7,00	-8,6
cena średnia w zł/kg	6,36	6,63	-4,1
szacunkowa podaż w szt.	305	342	-10,8
szacunkowa sprzedaż w szt.	270	306	-11,8
wsk. warunków atmosferycznych *	3,00	3,00	
krowy wybrakowane			
cena min. w zł/kg	3,30	3,20	3,1
cena max. w zł/kg	4,50	5,00	-10,0
cena średnia w zł/kg	4,08	4,46	-8,5
szacunkowa podaż w szt.	532	475	12,0
szacunkowa sprzedaż w szt.	449	385	16,6
wsk. warunków atmosferycznych *	3,00	3,00	

³ - W handlu hurtowym bydlęciem żywym badane ceny byczków od 8 dni do 4 tygodni dotyczą cieląt przeznaczonych do dalszego chowu pochodzących od bydła ras mlecznych w przypadku typu mlecznego oraz od bydła ras mięsnych, ogólnoużytkowych i krzyżówek z rasami mięsnymi w przypadku typu mięsnego

- W handlu targowiskowym monitorowane są występujące na tym rynku kategorie bydła

Wykorzystanie możliwe z dokładnym podaniem źródła

**Zintegrowany System
Rolniczej Informacji Rynkowej**

* - wsk. war. atmosferycznych zawiera się między liczbą 1 a 3 i jest średnią arytmetyczną z zanotowanych na targowiskach w dniu badań, jednego z trzech stopni pogody: 1-zła, 2-przeciętna i 3-dobra.

Metodyka badań targowiskowych

Notowania cen bydła na targowiskach realizowane są w 13 województwach w kraju (oprócz⁴: lubuskiego, opolskiego i zachodnio-pomorskiego) na maksymalnie 90 reprezentatywnych targowiskach.

Pod pojęciem targowisko rozumiany jest zorganizowany rynek lokalny, którego dominującymi uczestnikami są okoliczni producenci rolni.

Prezentowane ceny są cenami średnimi arytmetycznymi obliczonymi z odnotowanej liczby zawartych transakcji, tylko dla bydła w określonym wieku i przedziale wagowym:

1. cielęta do chowu lub na rzeź o wadze 60 – 100 kg, zarówno buhajki jak i jałówki,
2. młode bydło opasowe od 6 do 12 miesięcy,
3. krowy wybrakowane po selekcji i starsze powyżej 6 lat

Zestawienie cen dotyczy ostatniego tygodnia, natomiast na poszczególnych targowiskach badania cen dokonywane są raz w tygodniu, raz na dwa tygodnie lub raz w miesiącu (w zwyczajowo przyjęty dzień targowy lub w jeden z kilku dni targowych).

Obroty na tych rynkach mają charakter lokalny.

Notowań cen dokonują pracownicy Ośrodków Doradztwa Rolniczego

Uwaga:

Analiza handlu zagranicznego za okres I-IV 2016r. oraz uboje bydła w okresie I-V 2016r. zawarte są w wersji excelowskiej biuletynu.

Biuletyn „*Rynek wołowiny i cielęciny*” ukazuje się w każdy czwartek o godz. 13⁰⁰.

Informacje zamieszczane w tym biuletynie przekazywane są przez współpracujące z nami podmioty na podstawie Ustawy o badaniach rynkowych z dn. 30 marca 2001r.

Wydawca:

Ministerstwo Rolnictwa i Rozwoju Wsi,

Departament Rynków Rolnych

ul. Wspólna 30, 00-930 Warszawa,

tel. (022) 623-12-54, fax (022) 623-27-06 lub 07

Internet: <http://www.minrol.gov.pl>, E-mail: biuletyn@minrol.gov.pl

Autor: Krzysztof Seredyn tel. (022) 623-12-54; E-mail: Krzysztof.Seredyn@minrol.gov.pl

⁴ w w/w województwach bydło w handlu targowiskowym nie występuje bądź ma charakter incydentalny