

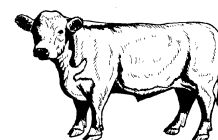
Ministerstwo Rolnictwa i Rozwoju Wsi  
 Departament Rynków Rolnych  
**ZINTEGROWANY SYSTEM**

**ROLNICZEJ INFORMACJI RYNKOWEJ**

(Podstawa prawna: Ustawa o rolniczych badaniach rynkowych z dnia 30 marca 2001r.)

**Rynek wołowiny i cielęciny**

(informacja tygodniowa<sup>1</sup>)



NR 26/2016

Czwartek, 7 lipca 2016 r.

*Notowania<sup>2</sup> w okresie: 27.06-3.07.2016r.*

**1. Ceny zakupu bydła rzeźnego w Polsce**

**Tablica 1. Zbiorecze zestawienie danych dotyczących zakupionego bydła rzeźnego w ubojniach w kraju**

Kategoria bydła	CENA ZAKUPU*					Średnia masa tuszy [kg]	masa schłodz. Zmiana tyg. [%]	Liczba sztuk Zmiana tyg. [%]	Struktura zakupu	
	wg w.ż.** [zł/kg]	dla mpc [zł/tonę]	dla mps [zł/tonę]	Zmiana ceny mps [%]					[%]	Zmiana
	2016-07-03	2016-07-03	2016-07-03	tyg.	roczna	2016-07-03	tyg. [%]	tyg. [%]	2016-07-03	tyg. [pkt.%]
<b>Bydło ogółem</b>	<b>6,17</b>	12 168	12 411	-1,3	0,5	300,9	-1,0	-8,0	100,0	-
bydło 8-12 m-cy (Z)	<b>6,98</b>	12 946	13 205	4,4	3,5	337,4	18,4	-8,8	0,2	0,0
byki 12-24 m-ce (A)	6,98	12 950	13 209	-0,5	2,1	340,6	0,2	-10,5	37,9	-1,1
byki > 24 m-cy (B)	6,93	12 944	13 203	-1,1	2,6	368,3	-0,4	-18,7	7,1	-0,9
wolce > 12 m-cy (C)	--	--	--	--	--	--	--	--	0,0	0,0
krowy (D)	4,73	10 181	10 384	-1,3	-2,9	260,4	-0,7	-0,8	34,0	2,5
jałówki > 12 m-cy (E)	6,30	12 208	12 452	-0,6	-0,6	271,4	-1,1	-9,9	20,8	-0,4

\* - jest to cena netto zapłacona dostawcom bydła za dostarczony do rzeźni pełnowartościowy żywiec wołowy na bazie franco zakład czyli wraz z kosztami transportu dostawcy jak i rzeźni jeśli poniosła ona koszty transportu związane z zakupem żywca. Cena ta zawiera również wszelkie dodatkowe płatności (premie, nagrody itp.) niezależnie od okresu w jakim zostały wypłacone.

\*\* - w.ż. - waga żywa ( cenę za wagę żywą wyliczono stosując średnie wskaźniki wydajności rzeźnej uzyskane w Polsce w roku 2010: bydło ogółem - 0,507 (było 0,521); byki do 2 lat - 0,539 (było 0,550); byki > 2 lat - 0,535 (było 0,520); wolce - 0,54 (było 0,540); krowy - 0,465 (było 0,478) i jałówki - 0,516 (było 0,530),

mpc - masa poubojowa ciepła, mps - masa poubojowa schłodzona,

\*\*\* z uwagi na ustawowy obowiązek nieidentyfikacji danych, ceny nie podano

<sup>1</sup> Wersja biuletynu z prezentacją graficzną danych publikowana jest w ostatnim tygodniu każdego miesiąca.

<sup>2</sup> Badanie cen zakupu i cen sprzedaży w zakładach mięsnych prowadzone jest na reprezentatywnej próbie. Ceny zakupu rejestrowane są dla klas SEUROP wg rozporządzenia Rady (WE) Nr 1234/2007 z dnia 22 października 2007r. ustanawiającego wspólną organizację rynków rolnych oraz przepisy szczegółowe dotyczące niektórych produktów rolnych („rozporządzenie o jednolitej wspólnej organizacji rynku”) (Dz.U. L 299 z 16.11.2007, str. 1, z późn. zm.) i wg rozporządzenia Komisji (WE) nr 1249/2008 z dnia 10 grudnia 2008 r. r. ustanawiającego szczegółowe zasady wdrożenia wspólnotowych skal klasyfikacji tusz wołowych, wieprzowych i baranich oraz raportowania ich cen (Dz. U. Nr L 337 z 16.12.2008, str. 3 z późn. zm.) oraz rozporządzenia Ministra Rolnictwa i Rozwoju Wsi z dnia 4 lutego 2009 r. w sprawie szczegółowego sposobu oznaczania klasy jakości handlowej tusz wołowych (Dz.U. z dn. 19.02.2009r. Nr 28, poz. 180). Ceny zakupu rejestrowane są dla masy poubojowej schłodzonej. Badanie cen targowiskowych prowadzone jest na targowiskach na których dokonywany jest obrót bydłem a ceny rejestrowane są jako średnie arytmetyczne zrealizowanych transakcji

Wykorzystanie możliwe z dokładnym podaniem źródła

**Z i n t e g r o w a n y S y s t e m**  
**R o l n i c z e j I n f o r m a c j i R y n k o w e j**

## Departament Rynków Rolnych

**Tablica 2. Zbiorcze zestawienie danych dotyczących zakupu bydła rzeźnego wg makroregionów**

Kategoria bydła	Cena zakupu				Średnia masa tuszy cieplej		Zmiana tyg. poziomu uboju [%]	Struktura zakupu	
	wg w.ż. [zł/kg]	dla mpc [zł/tonę]	dla mps [zł/tonę]	Zmiana tyg. [%]	[kg]	Zmiana tyg. [%]		[%]	Zmiana tyg. [w pkt. %]
	2016-07-03	2016-07-03	2016-07-03	[%]	2016-07-03	tyg. [%]	2016-07-03		
<b>Centralny</b>									
<b>Bydło ogółem</b>	<b>6,19</b>	<b>12 205</b>	<b>12 449</b>	<b>-0,8</b>	<b>301,3</b>	<b>-0,1</b>	<b>-9,2</b>	<b>100,0</b>	<b>-</b>
bydło 8-12 m-cy (Z)	6,81	12 642	12 895	-0,4	327,7	8,5	-35,0	0,1	-0,1
byki 12-24 m-ce (A)	6,93	12 861	13 118	-0,2	340,9	0,9	-8,9	39,1	0,1
byki > 24 m-cy (B)	6,90	12 890	13 148	-0,1	372,5	-0,8	-7,0	6,9	0,2
wolce > 12 m-cy (C)	-	-	-	-	-	-	-	-	-
krowy (D)	4,79	10 306	10 513	-0,9	256,9	-0,3	1,0	34,1	3,4
jałówki > 12 m-cy (E)	6,28	12 164	12 407	-1,1	274,6	-1,1	-23,3	19,7	-3,6
<b>Południowy</b>									
<b>Bydło ogółem</b>	<b>6,30</b>	<b>12 422</b>	<b>12 671</b>	<b>-1,4</b>	<b>303,8</b>	<b>-1,9</b>	<b>-7,1</b>	<b>100,0</b>	<b>-</b>
bydło 8-12 m-cy (Z)	7,15	13 274	13 540	8,3	354,1	37,8	70,0	0,2	0,1
byki 12-24 m-ce (A)	7,06	13 101	13 363	-0,8	340,0	-0,4	-12,1	40,7	-2,3
byki > 24 m-cy (B)	7,00	13 081	13 343	-1,5	362,5	-0,5	-29,5	7,8	-2,5
wolce > 12 m-cy (C)	-	-	-	-	-	-	-	-	-
krowy (D)	4,79	10 297	10 503	-1,0	265,3	-1,0	0,7	29,1	2,3
jałówki > 12 m-cy (E)	6,39	12 389	12 636	-0,1	266,4	-0,7	4,5	22,1	2,5
<b>Północny</b>									
<b>Bydło ogółem</b>	<b>5,52</b>	<b>10 879</b>	<b>11 096</b>	<b>-2,2</b>	<b>286,4</b>	<b>-0,8</b>	<b>-6,1</b>	<b>100,0</b>	<b>-</b>
bydło 8-12 m-cy (Z)	4,94	9 165	9 348	-17,6	180,0	-33,3	-75,0	0,1	-0,1
byki 12-24 m-ce (A)	6,70	12 433	12 681	0,5	342,2	0,2	-10,4	20,9	-1,0
byki > 24 m-cy (B)	6,61	12 357	12 604	-0,4	382,5	-1,4	11,0	4,7	0,7
wolce > 12 m-cy (C)	-	-	-	-	-	-	-	-	-
krowy (D)	4,44	9 559	9 750	-3,6	259,1	-1,6	-8,2	54,4	-1,3
jałówki > 12 m-cy (E)	5,98	11 585	11 817	0,1	280,2	-0,6	2,6	20,0	1,7

\*- z uwagi na ustawy obowiązujące nieidentyfikowalności danych, ceny nie podano

\*\* - z uwagi na brak porównywalności w obecnym tygodniu, danych nie podano

### 2. Ceny sprzedaży wołowiny w Polsce

**Tablica 3. Średnie ceny netto i struktura sprzedaży ćwierci wołowych w ubojniach bydła z przeznaczeniem na rynek wewnętrzny dla Polski oraz makroregionów**

TOWAR	CENA [zł/tona]			Struktura sprzedaży			Wielkość sprzedaży zmiana tyg. [%]
	2016-07-03	2016-06-26	[%]	2016-07-03	2016-06-26	Zmiana tygodniowa [%]	
<b>POLSKA</b>							
<b>Ćwierci od byków do 2 lat - OGÓLEM</b>	<b>12 200</b>	<b>12 376</b>	<b>-1,4</b>	<b>100,00</b>	<b>100,00</b>	<b>--</b>	<b>-8,32</b>
ćwierci przednie	10 004	10 182	-1,7	27,21	27,65	-1,61	-9,80
ćwierci tylne	16 642	17 325	-3,9	10,05	12,41	-19,04	-25,77
ćwierci kompensowane	12 440	12 363	0,6	62,74	59,94	4,68	-4,03
<b>Ćwierci od krów rzeźnych - OGÓLEM</b>	<b>9 887</b>	<b>9 943</b>	<b>-0,6</b>	<b>100,00</b>	<b>100,00</b>	<b>--</b>	<b>8,18</b>

Wykorzystanie możliwe z dokładnym podaniem źródła

2

**Zintegrowany System  
Rolniczej Informacji Rynkowej**

## Departament Rynków Rolnych

ćwierci przednie	6 733	6 869	-2,0	2,41	3,81	-36,70	-31,52
ćwierci tylne	16 536	16 751	-1,3	2,68	3,43	-21,78	-15,39
ćwierci kompensowane	9 779	9 818	-0,4	94,90	92,76	2,31	10,68
<b>CENTRALNY</b>							
<b>Ćwierci od byków do 2 lat - OGÓLEM</b>	<b>12 322</b>	<b>12 061</b>	<b>2,2</b>	<b>100,00</b>	<b>100,00</b>	<b>--</b>	<b>-9,54</b>
ćwierci przednie	8 869	9 253	-4,2	8,86	8,06	10,00	-0,49
ćwierci tylne	16 167	16 241	-0,5	4,06	3,22	25,87	13,87
ćwierci kompensowane	12 494	12 164	2,7	87,08	88,72	-1,85	-11,21
<b>Ćwierci od krów rzeźnych - OGÓLEM</b>	<b>9 959</b>	<b>9 722</b>	<b>2,4</b>	<b>100,00</b>	<b>100,00</b>	<b>--</b>	<b>24,51</b>
ćwierci przednie	--	--	--	0,00	0,00		
ćwierci tylne	*	--	--	*	0,00	*	*
ćwierci kompensowane	9 956	9 722	2,4	99,60	100,00	-0,40	24,01
<b>PÓLUDNIOWY</b>							
<b>Ćwierci od byków do 2 lat - OGÓLEM</b>	<b>12 055</b>	<b>12 501,8</b>	<b>-3,6</b>	<b>100,00</b>	<b>100,00</b>	<b>--</b>	<b>-3,09</b>
ćwierci przednie	10 225	10 385	-1,5	43,17	46,61	-7,39	-10,25
ćwierci tylne	16 656	17 472	-4,7	13,16	17,69	-25,60	-27,90
ćwierci kompensowane	12 477	12 803	-2,5	43,67	35,70	22,33	18,55
<b>Ćwierci od krów rzeźnych - OGÓLEM</b>	<b>9 682</b>	<b>10 021</b>	<b>-3,4</b>	<b>100,00</b>	<b>100,00</b>	<b>--</b>	<b>-7,27</b>
ćwierci przednie	6 689	6 978	-4,1	4,24	6,24	-32,03	-36,97
ćwierci tylne	16 466	16 078	2,4	2,34	3,98	-41,15	-45,43
ćwierci kompensowane	9 648	9 964	-3,2	93,42	89,78	4,05	-3,51
<b>PÓLNOCNY</b>							
<b>Ćwierci od byków do 2 lat - OGÓLEM</b>	<b>12 550</b>	<b>12 833</b>	<b>-2,2</b>	<b>100,00</b>	<b>100,00</b>	<b>--</b>	<b>-27,18</b>
ćwierci przednie	*	*	*	*	*	*	*
ćwierci tylne	*	*	*	*	*	*	*
ćwierci kompensowane	12 073	12 200	-1,0	76,57	73,39	4,32	-24,03
<b>Ćwierci od krów rzeźnych - OGÓLEM</b>	<b>9 976</b>	<b>10 234</b>	<b>-2,5</b>	<b>100,00</b>	<b>100,00</b>	<b>--</b>	<b>-0,68</b>
ćwierci przednie	*	*	*	*	*	*	*
ćwierci tylne	*	*	*	*	*	*	*
ćwierci kompensowane	9 501	9 818	-3,2	86,32	83,83	2,97	2,27

\* - z uwagi na ustawy o obowiązek nieidentyfikacji danych, ceny nie podano.

\*\* - z uwagi na brak porównywalności danych w obecnym tygodniu, danych nie podano

b.d.- brak danych

**Tablica 4. Średnie ceny netto sprzedaży elementów mięsa wołowego z przeznaczeniem na rynek wewnętrzny dla Polski oraz makroregionów w okresie: 27.06-3.07.2016**

Makroregion	Cena sprzedaży [zł/tonę]		Tygodniowa zmiana ceny [%]	
	rostbef z/k	udziec b/k	rostbef z/k	udziec b/k
<b>Ogółem kraj</b>	<b>27912</b>	<b>21649</b>	<b>-7,9</b>	<b>-0,8</b>
Południowo-zachodni	23604	23551	-0,9	6,5
Wielkopolski	29042	21178	-7,2	-4,4
Północno-zachodni	25122	25196	*	-3,0
Północno-wschodni	*	21512	*	-4,0
Mazowiecko-lódzki	20054	22649	3,0	12,2
Kujawski	*	*	*	*
Wschodni-dolny	25802	22393	-4,8	0,1
Południowo-środkowy	23275	19348	-1,7	-4,3

\* - z uwagi na ustawy o wymóg nieidentyfikacji danych, ceny nie podano

*Wykorzystanie możliwe z dokładnym podaniem źródła*

**Zintegrowany System  
Rolniczej Informacji Rynkowej**

**3. Ceny bydła żywego<sup>3</sup> w Polsce**

**3.1 Ceny cieląt i młodego bydła opasowego w handlu hurtowym**

**Tablica 5. Średnie ceny zakupu cieląt płci męskiej oraz młodego bydła opasowego w okresie: 27.06 -3.07.2016**

Kategoria bydła	Jednostka	Cena zakupu		Zmiana ceny	
		2016-07-03	2016-06-26	tyg, [%]	roczna [%]
Byczki od 8 dni do 4 tygodni- typ mleczny	zł/szt.	622,95	610,80	2,0	6,6
Byczki od 8 dni do 4 tygodni - typ mięsny	zł/szt.	764,97	778,48	-1,7	-16,2
Młode bydło opasowe od 6 do 12 m-cy	zł/kg w.ż.	*	9,47	--	--

\* - z uwagi na ustawowy wymóg nieidentyfikacji danych, ceny nie podano; b.d. - brak danych

\*\* - cena sprzed tygodnia

**3.2 Ceny bydła na targowiskach**

**Tablica 6. Średnie krajowe ceny bydła uzyskane w transakcjach targowiskowych**

Kategoria informacji	Tydzień**		Zmiana tygodniowa w %
	2016-07-03	2016-06-26	
<b><u>cielenia 60-100 kg</u></b>			
cena min. w zł/kg	10,70	10,70	0,0
cena max. w zł/kg	13,50	13,50	0,0
<b>cena średnia w zł/kg</b>	<b>12,16</b>	<b>11,91</b>	<b>2,1</b>
szacunkowa podaż w szt.	164	171	-4,1
szacunkowa sprzedaż w szt.	146	153	-4,6
wsk. warunków atmosferycznych *	2,88	2,78	
<b><u>młode bydło opasowe</u></b>			
cena min. w zł/kg	6,70	6,00	11,7
cena max. w zł/kg	6,75	6,85	-1,5
<b>cena średnia w zł/kg</b>	<b>6,72</b>	<b>6,53</b>	<b>2,9</b>
szacunkowa podaż w szt.	420	288	45,8
szacunkowa sprzedaż w szt.	387	242	59,9
wsk. warunków atmosferycznych *	3,00	3,00	
<b><u>krowy wybrakowane</u></b>			
cena min. w zł/kg	4,20	3,20	31,3
cena max. w zł/kg	5,00	4,85	3,1
<b>cena średnia w zł/kg</b>	<b>4,72</b>	<b>4,28</b>	<b>10,3</b>
szacunkowa podaż w szt.	294	481	-38,9
szacunkowa sprzedaż w szt.	265	373	-29,0
wsk. warunków atmosferycznych *	2,67	2,80	

<sup>3</sup> - W handlu hurtowym bydlęciem żywym badane ceny byczków od 8 dni do 4 tygodni dotyczą cieląt przeznaczonych do dalszego chowu pochodzących od bydła ras mlecznych w przypadku typu mlecznego oraz od bydła ras mięsnych, ogólnoużytkowych i krzyżówek z rasami mięsnymi w przypadku typu mięsnego

- W handlu targowiskowym monitorowane są występujące na tym rynku kategorie bydła

**Wykorzystanie możliwe z dokładnym podaniem źródła**

\* - wsk. war. atmosferycznych zawiera się między liczbą 1 a 3 i jest średnią arytmetyczną z zanotowanych na targowiskach w dniu badań, jednego z trzech stopni pogody: 1-zła, 2-przeciętna i 3-dobra.

### Metodyka badań targowiskowych

Notowania cen bydła na targowiskach realizowane są w 13 województwach w kraju (oprócz<sup>4</sup>: lubuskiego, opolskiego i zachodnio-pomorskiego) na maksymalnie 90 reprezentatywnych targowiskach.

Pod pojęciem targowisko rozumiany jest zorganizowany rynek lokalny, którego dominującymi uczestnikami są okoliczni producenci rolni.

Prezentowane ceny są cenami średnimi arytmetycznymi obliczonymi z odnotowanej liczby zawartych transakcji, tylko dla bydła w określonym wieku i przedziale wagowym:

1. cielęta do chowu lub na rzeź o wadze 60 – 100 kg, zarówno buhajki jak i jałówki,
2. młode bydło opasowe od 6 do 12 miesięcy,
3. krowy wybrakowane po selekcji i starsze powyżej 6 lat

Zestawienie cen dotyczy ostatniego tygodnia, natomiast na poszczególnych targowiskach badania cen dokonywane są raz w tygodniu, raz na dwa tygodnie lub raz w miesiącu (w zwyczajowo przyjęty dzień targowy lub w jeden z kilku dni targowych).

Obroty na tych rynkach mają charakter lokalny.

### Notowań cen dokonują pracownicy Ośrodków Doradztwa Rolniczego

#### Uwaga:

**Analiza handlu zagranicznego za okres I-IV 2016r. oraz uboje bydła w okresie I-V 2016r. zawarte są w wersji excelowskiej biuletynu.**

---

Biuletyn „*Rynek wołowiny i cielęciny*” ukazuje się w każdy czwartek o godz. 13<sup>00</sup>.

Informacje zamieszczane w tym biuletynie przekazywane są przez współpracujące z nami podmioty na podstawie Ustawy o badaniach rynkowych z dn. 30 marca 2001r.

#### Wydawca:

Ministerstwo Rolnictwa i Rozwoju Wsi,

Departament Rynków Rolnych

ul. Wspólna 30, 00-930 Warszawa,

tel. (022) 623-12-54, fax (022) 623-27-06 lub 07

Internet: <http://www.minrol.gov.pl>, E-mail: [biuletyn@minrol.gov.pl](mailto:biuletyn@minrol.gov.pl)

**Autor:** Krzysztof Seredyn tel. (022) 623-12-54; E-mail: [Krzysztof.Seredyn@minrol.gov.pl](mailto:Krzysztof.Seredyn@minrol.gov.pl)

---

<sup>4</sup> w w/w województwach bydło w handlu targowiskowym nie występuje bądź ma charakter incydentalny