

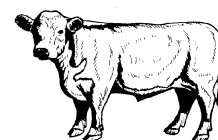
Ministerstwo Rolnictwa i Rozwoju Wsi
 Departament Rynków Rolnych
ZINTEGROWANY SYSTEM

ROLNICZEJ INFORMACJI RYNKOWEJ

(Podstawa prawna: Ustawa o rolniczych badaniach rynkowych z dnia 30 marca 2001r.)

Rynek wołowiny i cielęciny

(informacja tygodniowa¹)



NR 24/2016

Czwartek, 23 czerwca 2016 r.

Notowania² w okresie: 13-19.06.2016r.

1. Ceny zakupu bydła rzeźnego w Polsce

Tablica 1. Zbiorcze zestawienie danych dotyczących zakupionego bydła rzeźnego w ubojniach w kraju

Kategoria bydła	CENA ZAKUPU*					Średnia masa tuszy	masa schłodz.	Liczba sztuk	Struktura zakupu	
	wg w.ż.** [zł/kg]	dla mpc [zł/tonę]	dla mps [zł/tonę]	Zmiana ceny mps [%]		[kg]	Zmiana	Zmiana	[%]	Zmiana
	2016-06-19	2016-06-19	2016-06-19	tyg.	roczna	2016-06-19	tyg. [%]	tyg. [%]	2016-06-19	tyg. [pkt.%]
Bydło ogółem	6,28	12 383	12 630	-0,7	-0,3	306,4	0,2	-3,9	100,0	-
bydło 8-12 m-cy (Z)	6,71	12 458	12 707	-3,8	-0,9	277,5	18,8	111,8	0,4	0,2
byki 12-24 m-ce (A)	7,02	13 029	13 289	-0,2	1,1	342,0	0,6	-4,7	42,1	-0,4
byki > 24 m-cy (B)	7,03	13 134	13 396	0,0	2,0	368,9	-1,2	-5,5	9,4	-0,2
wolce > 12 m-cy (C)	--	--	--	--	--	--	--	--	0,0	0,0
krowy (D)	4,83	10 381	10 589	0,3	-1,8	265,5	0,5	-4,6	28,1	-0,2
jałówki > 12 m-cy (E)	6,31	12 225	12 470	-1,6	-2,0	275,6	0,2	-1,3	19,9	0,5

* - jest to cena netto zapłacona dostawcom bydła za dostarczony do rzeźni pełnowartościowy żywiec wołowy na bazie franco zakład czyli wraz z kosztami transportu dostawcy jak i rzeźni jeśli poniosła ona koszty transportu związane z zakupem żywca. Cena ta zawiera również wszelkie dodatkowe płatności (premie, nagrody itp.) niezależnie od okresu w jakim zostały wypłacone.

** - w.ż. - waga żywa (cenę za wagę żywą wyliczono stosując średnie wskaźniki wydajności rzeźnej uzyskane w Polsce w roku 2010: bydło ogółem - 0,507 (było 0,521); byki do 2 lat - 0,539 (było 0,550); byki > 2 lat - 0,535 (było 0,520); wolce - 0,54 (było 0,540); krowy - 0,465 (było 0,478) i jałówki - 0,516 (było 0,530),

mpc - masa poubojowa ciepła, mps - masa poubojowa schłodzona,

*** z uwagi na ustawowy obowiązek nieidentyfikacji danych, ceny nie podano

¹ Wersja biuletynu z prezentacją graficzną danych publikowana jest w ostatnim tygodniu każdego miesiąca.

² Badanie cen zakupu i cen sprzedaży w zakładach mięsnych prowadzone jest na reprezentatywnej próbie. Ceny zakupu rejestrowane są dla klas SEUROP wg rozporządzenia Rady (WE) Nr 1234/2007 z dnia 22 października 2007r. ustanawiającego wspólną organizację rynków rolnych oraz przepisy szczegółowe dotyczące niektórych produktów rolnych („rozporządzenie o jednolitej wspólnej organizacji rynku”) (Dz.U. L 299 z 16.11.2007, str. 1, z późn. zm.) i wg rozporządzenia Komisji (WE) nr 1249/2008 z dnia 10 grudnia 2008 r. r. ustanawiającego szczegółowe zasady wdrożenia wspólnotowych skal klasyfikacji tusz wołowych, wieprzowych i baranich oraz raportowania ich cen (Dz. U. Nr L 337 z 16.12.2008, str. 3 z późn. zm.) oraz rozporządzenia Ministra Rolnictwa i Rozwoju Wsi z dnia 4 lutego 2009 r. w sprawie szczegółowego sposobu oznaczania klasy jakości handlowej tusz wołowych (Dz.U. z dn. 19.02.2009r. Nr 28, poz. 180). Ceny zakupu rejestrowane są dla masy poubojowej schłodzonej. Badanie cen targowiskowych prowadzone jest na targowiskach na których dokonywany jest obrót bydłem a ceny rejestrowane są jako średnie arytmetyczne zrealizowanych transakcji

Wykorzystanie możliwe z dokładnym podaniem źródła

**Z i n t e g r o w a n y S y s t e m
 R o l n i c z e j I n f o r m a c j i R y n k o w e j**

Departament Rynków Rolnych

Tablica 2. Zbiorcze zestawienie danych dotyczących zakupu bydła rzeźnego wg makroregionów

Kategoria bydła	Cena zakupu				Średnia masa tuszy cieplej		Zmiana tyg. poziomu uboju [%]	Struktura zakupu	
	wg w.ż. [zł/kg]	dla mpc [zł/tonę]	dla mps [zł/tonę]	Zmiana tyg. [%]	[kg]	Zmiana tyg. [%]		[%]	Zmiana tyg. [w pkt. %]
	2016-06-19	2016-06-19	2016-06-19	[%]	2016-06-19	tyg. [%]	2016-06-19		
Centralny									
Bydło ogółem	6,26	12 340	12 587	-0,8	305,3	-1,2	-7,3	100,0	-
bydło 8-12 m-cy (Z)	6,70	12 427	12 675	-1,1	280,0	1,6	71,4	0,2	0,1
byki 12-24 m-ce (A)	6,99	12 972	13 231	0,4	340,9	-0,9	-11,5	42,5	-2,0
byki > 24 m-cy (B)	6,92	12 927	13 185	-0,2	375,3	1,2	-30,4	6,0	-2,0
wolce > 12 m-cy (C)	-	-	-	-	-	-	-	-	-
krowy (D)	4,92	10 578	10 789	1,2	261,2	0,8	10,8	32,0	5,2
jałówki > 12 m-cy (E)	6,28	12 172	12 416	-2,4	278,8	1,4	-13,4	19,4	-1,3
Południowy									
Bydło ogółem	6,41	12 637	12 890	-0,3	310,7	-1,7	-0,6	100,0	-
bydło 8-12 m-cy (Z)	6,77	12 554	12 805	-6,1	270,0	-10,1	-90,0	0,0	-0,4
byki 12-24 m-ce (A)	7,10	13 165	13 428	-0,9	342,8	-1,4	-3,8	41,6	-1,4
byki > 24 m-cy (B)	7,12	13 312	13 578	-0,2	361,9	-0,7	-11,9	10,3	-1,3
wolce > 12 m-cy (C)	-	-	-	-	-	-	-	-	-
krowy (D)	4,82	10 374	10 582	-0,6	273,4	-0,2	5,7	26,9	1,6
jałówki > 12 m-cy (E)	6,42	12 449	12 698	-0,4	270,5	-1,0	7,2	21,3	1,5
Północny									
Bydło ogółem	5,69	11 222	11 446	-2,0	292,8	-2,3	9,0	100,0	-
bydło 8-12 m-cy (Z)	#ARG!	--	--	--	--	--	--	0,0	-1,4
byki 12-24 m-ce (A)	6,72	12 463	12 712	0,5	345,3	-1,1	-1,2	24,7	-2,5
byki > 24 m-cy (B)	6,79	12 690	12 944	0,9	397,8	3,7	-10,8	5,1	-1,1
wolce > 12 m-cy (C)	-	-	-	-	-	-	-	-	-
krowy (D)	4,59	9 873	10 071	0,0	258,7	-2,1	12,4	49,4	1,5
jałówki > 12 m-cy (E)	5,94	11 510	11 740	-2,1	285,9	0,4	31,4	20,9	3,6

*- z uwagi na ustawy o obowiązkach nieidentyfikacji danych, ceny nie podano

** - z uwagi na brak porównywalności w obecnym tygodniu, danych nie podano

2. Ceny sprzedaży wołowiny w Polsce

Tablica 3. Średnie ceny netto i struktura sprzedaży ćwierci wołowych w ubojniach bydła z przeznaczeniem na rynek wewnętrzny dla Polski oraz makroregionów

TOWAR	CENA [zł/tona]			Struktura sprzedaży			Wielkość sprzedaży zmiana tyg. [%]
	2016-06-19	2016-06-12	[%]	2016-06-19	2016-06-12	Zmiana tygodniowa [%]	
POLSKA							
Ćwierci od byków do 2 lat - OGÓLEM	12 462	12 316	1,2	100,00	100,00	--	7,67
ćwierci przednie	9 779	9 185	6,5	22,41	23,19	-3,37	4,05
ćwierci tylne	17 091	17 126	-0,2	10,11	12,63	-19,99	-13,85
ćwierci kompensowane	12 659	12 501	1,3	67,49	64,18	5,15	13,21
Ćwierci od krów rzeźnych - OGÓLEM	10 157	10 014	1,4	100,00	100,00	--	13,33

Wykorzystanie możliwe z dokładnym podaniem źródła

**Zintegrowany System
Rolniczej Informacji Rynkowej**

Departament Rynków Rolnych

ćwierci przednie	6 857	6 761	1,4	2,69	2,53	6,26	20,43
ćwierci tylne	16 664	15 945	4,5	3,38	2,84	18,99	34,85
ćwierci kompensowane	10 018	9 923	1,0	93,93	94,63	-0,74	12,50
CENTRALNY							
Ćwierci od byków do 2 lat - OGÓLEM	12 424	12 184	2,0	100,00	100,00	--	11,11
ćwierci przednie	9 507	8 773	8,4	10,15	9,22	10,11	22,34
ćwierci tylne	16 104	16 757	-3,9	4,18	3,68	13,46	26,06
ćwierci kompensowane	12 590	12 352	1,9	85,67	87,10	-1,64	9,29
Ćwierci od krów rzeźnych - OGÓLEM	10 265	10 044	2,2	100,00	100,00	--	28,33
ćwierci przednie	*	--	--	*	*		
ćwierci tylne	*	*	*	*	*	*	*
ćwierci kompensowane	10 264	10 039	2,2	99,54	99,28	0,26	28,67
PÓLUDNIOWY							
Ćwierci od byków do 2 lat - OGÓLEM	12 402	12 317,6	0,7	100,00	100,00	--	9,17
ćwierci przednie	9 909	9 433	5,0	37,26	36,26	2,76	12,18
ćwierci tylne	17 353	17 231	0,7	12,89	15,14	-14,87	-7,07
ćwierci kompensowane	12 986	12 939	0,4	49,86	48,60	2,57	11,98
Ćwierci od krów rzeźnych - OGÓLEM	9 895	9 824	0,7	100,00	100,00	--	-4,64
ćwierci przednie	6 634	6 716	-1,2	2,34	2,63	-11,01	-15,14
ćwierci tylne	15 900	15 753	0,9	3,47	2,35	47,58	40,73
ćwierci kompensowane	9 755	9 764	-0,1	94,19	95,01	-0,87	-5,47
PÓLNOCNY							
Ćwierci od byków do 2 lat - OGÓLEM	12 761	12 609	1,2	100,00	100,00	--	-4,46
ćwierci przednie	8 000	8 110	-1,4	5,00	16,53	-69,74	-71,09
ćwierci tylne	*	*	*	*	*	*	*
ćwierci kompensowane	12 167	11 932	2,0	78,61	57,96	35,63	29,58
Ćwierci od krów rzeźnych - OGÓLEM	10 311	10 278	0,3	100,00	100,00	--	17,56
ćwierci przednie	*	*	*	*	*	*	*
ćwierci tylne	*	*	*	*	*	*	*
ćwierci kompensowane	9 868	9 987	-1,2	83,13	86,05	-3,38	13,58

* - z uwagi na ustawy o obowiązek nieidentyfikacji danych, ceny nie podano.

** - z uwagi na brak porównywalności danych w obecnym tygodniu, danych nie podano

b.d.- brak danych

Tablica 4. Średnie ceny netto sprzedaży elementów mięsa wołowego z przeznaczeniem na rynek wewnętrzny dla Polski oraz makroregionów w okresie: 13-19.06.2016

Makroregion	Cena sprzedaży [zł/tonę]		Tygodniowa zmiana ceny [%]	
	rostbef z/k	udziec b/k	rostbef z/k	udziec b/k
Ogółem kraj	28110	21318	3,9	-3,7
Południowo-zachodni	24169	22943	5,4	1,7
Wielkopolski	28678	21175	4,0	-6,1
Północno-zachodni	21955	25541	7,1	-1,1
Północno-wschodni	*	22284	*	-7,3
Mazowiecko-lódzki	19796	20958	1,2	2,1
Kujawski	*	*	*	*
Wschodni-dolny	27496	21372	4,8	-4,5
Południowo-środkowy	22908	20164	-4,1	1,3

* - z uwagi na ustawy o wymóg nieidentyfikacji danych, ceny nie podano

Wykorzystanie możliwe z dokładnym podaniem źródła

**Zintegrowany System
Rolniczej Informacji Rynkowej**

3. Ceny bydła żywego³ w Polsce

3.1 Ceny cieląt i młodego bydła opasowego w handlu hurtowym

Tablica 5. Średnie ceny zakupu cieląt płci męskiej oraz młodego bydła opasowego w okresie: 13-19.06.2016

Kategoria bydła	Jednostka	Cena zakupu		Zmiana ceny	
		2016-06-19	2016-06-12	tyg, [%]	roczna [%]
Byczki od 8 dni do 4 tygodni- typ mleczny	zł/szt.	543,34	589,33	-7,8	-3,1
Byczki od 8 dni do 4 tygodni - typ mięsny	zł/szt.	784,16	741,49	5,8	-9,7
Młode bydło opasowe od 6 do 12 m-cy	zł/kg w.ż.	9,53	10,18	-6,4	3,3

* - z uwagi na ustawowy wymóg nieidentyfikacji danych, ceny nie podano; b.d. - brak danych

** - cena sprzed tygodnia

3.2 Ceny bydła na targowiskach

Tablica 6. Średnie krajowe ceny bydła uzyskane w transakcjach targowiskowych

Kategoria informacji	Tydzień**		Zmiana tygodniowa w %
	2016-06-19	2016-06-12	
<u>cielęta 60-100 kg</u>			
cena min. w zł/kg	8,00	10,70	-25,2
cena max. w zł/kg	13,50	14,00	-3,6
cena średnia w zł/kg	11,40	12,00	-5,0
szacunkowa podaż w szt.	276	190	45,3
szacunkowa sprzedaż w szt.	224	169	32,5
wsk. warunków atmosferycznych *	2,82	3,00	
<u>młode bydło opasowe</u>			
cena min. w zł/kg	6,30	6,30	0,0
cena max. w zł/kg	7,00	6,85	2,2
cena średnia w zł/kg	6,75	6,63	1,8
szacunkowa podaż w szt.	289	450	-35,8
szacunkowa sprzedaż w szt.	247	387	-36,2
wsk. warunków atmosferycznych *	2,75	3,00	
<u>krowy wybrakowane</u>			
cena min. w zł/kg	3,40	3,40	0,0
cena max. w zł/kg	5,00	5,00	0,0
cena średnia w zł/kg	4,42	4,49	-1,6
szacunkowa podaż w szt.	450	501	-10,2
szacunkowa sprzedaż w szt.	358	385	-7,0
wsk. warunków atmosferycznych *	3,00	3,00	

³ - W handlu hurtowym bydlęciem żywym badane ceny byczków od 8 dni do 4 tygodni dotyczą cieląt przeznaczonych do dalszego chowu pochodzących od bydła ras mlecznych w przypadku typu mlecznego oraz od bydła ras mięsnych, ogólnoużytkowych i krzyżówek z rasami mięsnymi w przypadku typu mięsnego

- W handlu targowiskowym monitorowane są występujące na tym rynku kategorie bydła

Wykorzystanie możliwe z dokładnym podaniem źródła

**Z i n t e g r o w a n y S y s t e m
R o l n i c z e j I n f o r m a c j i R y n k o w e j**

* - wsk. war. atmosferycznych zawiera się między liczbą 1 a 3 i jest średnią arytmetyczną z zanotowanych na targowiskach w dniu badań, jednego z trzech stopni pogody: 1-zła, 2-przeciętna i 3-dobra.

Metodyka badań targowiskowych

Notowania cen bydła na targowiskach realizowane są w 13 województwach w kraju (oprócz⁴: lubuskiego, opolskiego i zachodnio-pomorskiego) na maksymalnie 90 reprezentatywnych targowiskach.

Pod pojęciem targowisko rozumiany jest zorganizowany rynek lokalny, którego dominującymi uczestnikami są okoliczni producenci rolni.

Prezentowane ceny są cenami średnimi arytmetycznymi obliczonymi z odnotowanej liczby zawartych transakcji, tylko dla bydła w określonym wieku i przedziale wagowym:

1. cielęta do chowu lub na rzeź o wadze 60 – 100 kg, zarówno buhajki jak i jałówki,
2. młode bydło opasowe od 6 do 12 miesięcy,
3. krowy wybrakowane po selekcji i starsze powyżej 6 lat

Zestawienie cen dotyczy ostatniego tygodnia, natomiast na poszczególnych targowiskach badania cen dokonywane są raz w tygodniu, raz na dwa tygodnie lub raz w miesiącu (w zwyczajowo przyjęty dzień targowy lub w jeden z kilku dni targowych).

Obroty na tych rynkach mają charakter lokalny.

Notowań cen dokonują pracownicy Ośrodków Doradztwa Rolniczego

Uwaga:

Analiza handlu zagranicznego za okres I-III 2016r. oraz uboje bydła w okresie I-IV 2016r. zawarte są w wersji excelowskiej biuletynu.

Biuletyn „*Rynek wołowiny i cielęciny*” ukazuje się w każdy czwartek o godz. 13⁰⁰.

Informacje zamieszczane w tym biuletynie przekazywane są przez współpracujące z nami podmioty na podstawie Ustawy o badaniach rynkowych z dn. 30 marca 2001r.

Wydawca:

Ministerstwo Rolnictwa i Rozwoju Wsi,

Departament Rynków Rolnych

ul. Wspólna 30, 00-930 Warszawa,

tel. (022) 623-12-54, fax (022) 623-27-06 lub 07

Internet: <http://www.minrol.gov.pl>, E-mail: biuletyn@minrol.gov.pl

Autor: Krzysztof Seredyn tel. (022) 623-12-54; E-mail: Krzysztof.Seredyn@minrol.gov.pl

⁴ w w/w województwach bydło w handlu targowiskowym nie występuje bądź ma charakter incydentalny