

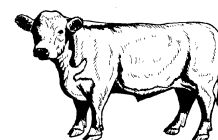
Ministerstwo Rolnictwa i Rozwoju Wsi
 Departament Rynków Rolnych
ZINTEGROWANY SYSTEM

ROLNICZEJ INFORMACJI RYNKOWEJ

(Podstawa prawna: Ustawa o rolniczych badaniach rynkowych z dnia 30 marca 2001r.)

Rynek wołowiny i cielęciny

(informacja tygodniowa¹)



NR 14/2016

Czwartek, 14 kwietnia 2016 r.

Notowania² w okresie: 4-10.04.2016r.

1. Ceny zakupu bydła rzeźnego w Polsce

Tablica 1. Zbiorcze zestawienie danych dotyczących zakupionego bydła rzeźnego w ubojniach w kraju

Kategoria bydła	CENA ZAKUPU*					Średnia masa tuszy	masa schłodz.	Liczba sztuk	Struktura zakupu	
	wg w.ż.** [zł/kg]	dla mpc [zł/tonę]	dla mps [zł/tonę]	Zmiana ceny mps [%]		[kg]	Zmiana	Zmiana	[%]	Zmiana
	2016-04-10	2016-04-10	2016-04-10	tyg.	roczna	2016-04-10	tyg. [%]	tyg. [%]	2016-04-10	tyg. [pkt.%]
Bydło ogółem	6,12	12 064	12 305	-0,24	1,1	305,0	-1,1	47,6	100,0	-
bydło 8-12 m-cy (Z)	6,64	12 327	12 574	-0,50	2,5	266,2	-2,7	147,1	0,2	0,1
byki 12-24 m-ce (A)	6,92	12 838	13 095	-1,04	2,0	341,0	-0,4	28,0	38,3	-5,9
byki > 24 m-cy (B)	6,84	12 786	13 041	0,31	2,0	374,8	0,4	59,0	7,7	0,6
wolce > 12 m-cy (C)	--	--	--	--	--	--	--	--	0,0	0,0
krowy (D)	4,67	10 052	10 253	1,10	-1,7	268,5	0,2	62,0	33,3	3,0
jałówki > 12 m-cy (E)	6,23	12 074	12 315	-0,40	-0,7	271,2	0,9	66,1	20,5	2,3

* - jest to cena netto zapłacona dostawcom bydła za dostarczony do rzeźni pełnowartościowy żywiec wołowy na bazie franco zakład czyli wraz z kosztami transportu dostawcy jak i rzeźni jeśli poniosła ona koszty transportu związane z zakupem żywca. Cena ta zawiera również wszelkie dodatkowe płatności (premie, nagrody itp.) niezależnie od okresu w jakim zostały wypłacone.

** - w.ż. - waga żywa (cenę za wagę żywą wyliczono stosując średnie wskaźniki wydajności rzeźnej uzyskane w Polsce w roku 2010: bydło ogółem - 0,507 (było 0,521); byki do 2 lat - 0,539 (było 0,550); byki > 2 lat - 0,535 (było 0,520); wolce - 0,54 (było 0,540); krowy - 0,465 (było 0,478) i jałówki - 0,516 (było 0,530),

mpc - masa poubojowa ciepła, mps - masa poubojowa schłodzona,

*** z uwagi na ustawowy obowiązek nieidentyfikacji danych, ceny nie podano

¹ Wersja biuletynu z prezentacją graficzną danych publikowana jest w ostatnim tygodniu każdego miesiąca.

² Badanie cen zakupu i cen sprzedaży w zakładach mięsnych prowadzone jest na reprezentatywnej próbie. Ceny zakupu rejestrowane są dla klas SEUROP wg rozporządzenia Rady (WE) Nr 1234/2007 z dnia 22 października 2007r. ustanawiającego wspólną organizację rynków rolnych oraz przepisy szczegółowe dotyczące niektórych produktów rolnych („rozporządzenie o jednolitej wspólnej organizacji rynku”) (Dz.U. L 299 z 16.11.2007, str. 1, z późn. zm.) i wg rozporządzenia Komisji (WE) nr 1249/2008 z dnia 10 grudnia 2008 r. r. ustanawiającego szczegółowe zasady wdrożenia wspólnotowych skal klasyfikacji tusz wołowych, wieprzowych i baranich oraz raportowania ich cen (Dz. U. Nr L 337 z 16.12.2008, str. 3 z późn. zm.) oraz rozporządzenia Ministra Rolnictwa i Rozwoju Wsi z dnia 4 lutego 2009 r. w sprawie szczegółowego sposobu oznaczania klasy jakości handlowej tusz wołowych (Dz.U. z dn. 19.02.2009r. Nr 28, poz. 180). Ceny zakupu rejestrowane są dla masy poubojowej schłodzonej. Badanie cen targowiskowych prowadzone jest na targowiskach na których dokonywany jest obrót bydłem a ceny rejestrowane są jako średnie arytmetyczne zrealizowanych transakcji

Wykorzystanie możliwe z dokładnym podaniem źródła

Z i n t e g r o w a n y S y s t e m
R o l n i c z e j I n f o r m a c j i R y n k o w e j

Departament Rynków Rolnych

Tablica 2. Zbiorcze zestawienie danych dotyczących zakupu bydła rzeźnego wg makroregionów

Kategoria bydła	Cena zakupu				Średnia masa tuszy cieplej		Zmiana tyg. poziomu uboju [%]	Struktura zakupu	
	wg w.ż. [zł/kg]	dla mpc [zł/tonę]	dla mps [zł/tonę]	Zmiana tyg. [%]	[kg]	Zmiana tyg. [%]		[%]	Zmiana tyg. [w pkt. %]
	2016-04-10	2016-04-10	2016-04-10	[%]	2016-04-10	tyg. [%]	2016-04-10		
Centralny									
Bydło ogółem	6,16	12 141	12 384	-0,6	302,6	-1,6	41,3	100,0	-
bydło 8-12 m-cy (Z)	6,50	12 062	12 303	-2,3	265,5	0,6	120,0	0,2	0,1
byki 12-24 m-ce (A)	6,93	12 850	13 107	-1,0	338,6	-0,2	13,2	37,9	-9,4
byki > 24 m-cy (B)	6,86	12 814	13 070	0,4	376,1	1,7	55,2	7,7	0,7
wolce > 12 m-cy (C)	-	-	-	-	-	-	-	-	-
krowy (D)	4,70	10 107	10 309	1,4	264,4	0,3	76,4	33,0	6,6
jałówki > 12 m-cy (E)	6,20	12 020	12 260	-0,4	271,6	1,4	56,6	21,3	2,1
Południowy									
Bydło ogółem	6,23	12 295	12 541	-0,1	313,5	-0,4	53,4	100,0	-
bydło 8-12 m-cy (Z)	6,80	12 617	12 870	1,4	267,0	-7,0	185,7	0,3	0,1
byki 12-24 m-ce (A)	6,97	12 934	13 193	-1,3	344,6	-0,8	46,4	42,8	-2,0
byki > 24 m-cy (B)	6,87	12 835	13 091	-0,3	371,4	-1,3	65,5	9,2	0,7
wolce > 12 m-cy (C)	-	-	-	-	-	-	-	-	-
krowy (D)	4,76	10 244	10 449	0,9	277,8	1,3	51,6	27,6	-0,3
jałówki > 12 m-cy (E)	6,38	12 361	12 608	-0,2	270,7	0,3	66,4	20,1	1,6
Północny									
Bydło ogółem	5,55	10 941	11 159	1,8	287,7	-1,4	56,1	100,0	-
bydło 8-12 m-cy (Z)	--	--	--	--	--	--	--	0,0	0,0
byki 12-24 m-ce (A)	6,61	12 262	12 508	0,0	335,5	-1,0	40,3	26,1	-2,9
byki > 24 m-cy (B)	6,49	12 124	12 367	3,5	395,0	3,6	41,5	3,2	-0,3
wolce > 12 m-cy (C)	-	-	-	-	-	-	-	-	-
krowy (D)	4,45	9 580	9 772	0,6	263,3	-1,1	49,0	52,2	-2,5
jałówki > 12 m-cy (E)	5,85	11 330	11 556	0,6	270,8	0,4	126,8	18,5	5,8

*- z uwagi na ustawy o obowiązkach nieidentyfikacji danych, ceny nie podano

** - z uwagi na brak porównywalności w obecnym tygodniu, danych nie podano

2. Ceny sprzedaży wołowiny w Polsce

Tablica 3. Średnie ceny netto i struktura sprzedaży ćwierci wołowych w ubojniach bydła z przeznaczeniem na rynek wewnętrzny dla Polski oraz makroregionów

TOWAR	CENA [zł/tona]			Struktura sprzedaży			Wielkość sprzedaży zmiana tyg. [%]
	2016-04-10	2016-04-03	[%]	2016-04-10	2016-04-03	Zmiana tygodniowa [%]	
POLSKA							
Ćwierci od byków do 2 lat - OGÓLEM	12 584	12 534	0,4	100,00	100,00	--	37,54
ćwierci przednie	11 682	11 033	5,9	15,84	10,29	53,95	111,74
ćwierci tylne	15 844	15 801	0,3	10,14	10,65	-4,80	30,93
ćwierci kompensowane	12 331	12 289	0,3	74,02	79,06	-6,37	28,77
Ćwierci od krów rzeźnych - OGÓLEM	9 515	9 647	-1,4	100,00	100,00	--	47,99

Wykorzystanie możliwe z dokładnym podaniem źródła

**Z i n t e g r o w a n y S y s t e m
R o l n i c z e j I n f o r m a c j i R y n k o w e j**

Departament Rynków Rolnych

ćwierci przednie	8 335	7 243	15,1	2,97	1,47	101,18	197,73
ćwierci tylne	15 066	15 570	-3,2	1,99	3,55	-43,92	-17,00
ćwierci kompensowane	9 436	9 463	-0,3	95,04	94,97	0,07	48,10
CENTRALNY							
Ćwierci od byków do 2 lat - OGÓLEM	12 184	12 398	-1,7	100,00	100,00	--	49,18
ćwierci przednie	8 885	9 547	-6,9	3,35	5,54	-39,53	-9,80
ćwierci tylne	14 279	15 464	-7,7	0,79	3,15	-74,84	-62,46
ćwierci kompensowane	12 282	12 465	-1,5	95,86	91,32	4,98	56,60
Ćwierci od krów rzeźnych - OGÓLEM	9 489	9 712	-2,3	100,00	100,00	--	69,83
ćwierci przednie	--	--	--	0,00	0,00		
ćwierci tylne	--	--	--	0,00	0,00		
ćwierci kompensowane	9 489	9 712	-2,3	100,00	100,00	0,00	69,83
POŁUDNIOWY							
Ćwierci od byków do 2 lat - OGÓLEM	13 030	12 722,7	2,4	100,00	100,00	--	21,85
ćwierci przednie	12 340	11 596	6,4	29,89	18,47	61,80	97,16
ćwierci tylne	15 897	15 830	0,4	17,84	18,57	-3,96	17,03
ćwierci kompensowane	12 447	12 137	2,6	52,28	62,96	-16,97	1,18
Ćwierci od krów rzeźnych - OGÓLEM	9 460	9 347	1,2	100,00	100,00	--	56,03
ćwierci przednie	7 117	--	--	3,89	0,00		
ćwierci tylne	14 584	11 636	25,3	3,71	0,50	638,57	1052,38
ćwierci kompensowane	9 353	9 335	0,2	92,40	99,50	-7,14	44,90
PÓLNOCNY							
Ćwierci od byków do 2 lat - OGÓLEM	12 631	12 404	1,8	100,00	100,00	--	47,40
ćwierci przednie	*	8 700	*	17,05	2,33	630,97	977,46
ćwierci tylne	15 902	15 918	-0,1	16,18	9,11	77,50	161,64
ćwierci kompensowane	12 317	12 140	1,5	66,77	88,55	-24,60	11,14
Ćwierci od krów rzeźnych - OGÓLEM	9 604	9 801	-2,0	100,00	100,00	--	20,37
ćwierci przednie	*	7 243	*	6,27	4,02	56,09	87,89
ćwierci tylne	15 595	15 724	-0,8	3,18	9,31	-65,84	-58,88
ćwierci kompensowane	9 433	9 283	1,6	90,55	86,67	4,48	25,76

* - z uwagi na ustawy o obowiązek nieidentyfikacji danych, ceny nie podano.

** - z uwagi na brak porównywalności danych w obecnym tygodniu, danych nie podano

b.d.- brak danych

Tablica 4. Średnie ceny netto sprzedaży elementów mięsa wołowego z przeznaczeniem na rynek wewnętrzny dla Polski oraz makroregionów w okresie: 4-10.04.2016

Makroregion	Cena sprzedaży [zł/tonę]		Tygodniowa zmiana ceny [%]	
	rostbef z/k	udziec b/k	rostbef z/k	udziec b/k
Ogółem kraj	24676	21158	-1,0	0,1
Południowo-zachodni	24410	22303	2,6	-2,4
Wielkopolski	29762	21813	3,5	1,9
Północno-zachodni	23016	24926	4,3	4,1
Północno-wschodni	18959	21685	8,9	1,2
Mazowiecko-łódzki	19639	20350	-18,9	5,5
Kujawski	21500	25487	b.d.	-0,3
Wschodni-dolny	26496	22890	0,8	-3,4
Południowo-środkowy	22490	18258	1,0	-2,3

* - z uwagi na ustawy o wymóg nieidentyfikacji danych, ceny nie podano

Wykorzystanie możliwe z dokładnym podaniem źródła

**Z i n t e g r o w a n y S y s t e m
R o l n i c z e j I n f o r m a c j i R y n k o w e j**

3. Ceny bydła żywego³ w Polsce

3.1 Ceny cieląt i młodego bydła opasowego w handlu hurtowym

Tablica 5. Średnie ceny zakupu cieląt płci męskiej oraz młodego bydła opasowego w okresie: 4-10.04.2016

Kategoria bydła	Jednostka	Cena zakupu		Zmiana ceny	
		2016-04-10	2016-04-03	tyg, [%]	roczna [%]
Byczki od 8 dni do 4 tygodni- typ mleczny	zł/szt.	558,51	511,63	9,2	6,2
Byczki od 8 dni do 4 tygodni - typ mięsny	zł/szt.	713,55	770,46	-7,4	1,0
Młode bydło opasowe od 6 do 12 m-cy	zł/kg w.ż.	8,92	10,60	-15,8	-4,8

* - z uwagi na ustawowy wymóg nieidentyfikacji danych, ceny nie podano; b.d. - brak danych

3.2 Ceny bydła na targowiskach

Tablica 6. Średnie krajowe ceny bydła uzyskane w transakcjach targowiskowych

Kategoria informacji	Tydzień**		Zmiana tygodniowa w %
	2016-04-10	2016-04-03	
<u>cieleńta 60-100 kg</u>			
cena min. w zł/kg	7,25	9,00	-19,4
cena max. w zł/kg	13,50	12,65	6,7
cena średnia w zł/kg	10,92	10,95	-0,3
szacunkowa podaż w szt.	312	264	18,2
szacunkowa sprzedaż w szt.	241	201	19,9
wsk. warunków atmosferycznych *	2,90	2,88	
<u>młode bydło opasowe</u>			
cena min. w zł/kg	5,25	6,30	-16,7
cena max. w zł/kg	6,55	6,55	0,0
cena średnia w zł/kg	6,26	6,45	-2,9
szacunkowa podaż w szt.	365	334	9,3
szacunkowa sprzedaż w szt.	258	234	10,3
wsk. warunków atmosferycznych *	2,83	3,00	
<u>krowy wybrakowane</u>			
cena min. w zł/kg	3,40	3,40	0,0
cena max. w zł/kg	4,80	4,80	0,0
cena średnia w zł/kg	4,25	4,22	0,7
szacunkowa podaż w szt.	590	587	0,5
szacunkowa sprzedaż w szt.	433	427	1,4
wsk. warunków atmosferycznych *	3,00	3,00	

³ - W handlu hurtowym bydlęciem żywym badane ceny byczków od 8 dni do 4 tygodni dotyczą cieląt przeznaczonych do dalszego chowu pochodzących od bydła ras mlecznych w przypadku typu mlecznego oraz od bydła ras mięsnych, ogólnoużytkowych i krzyżówek z rasami mięsnymi w przypadku typu mięsnego

- W handlu targowiskowym monitorowane są występujące na tym rynku kategorie bydła

Wykorzystanie możliwe z dokładnym podaniem źródła

**Z i n t e g r o w a n y S y s t e m
R o l n i c z e j I n f o r m a c j i R y n k o w e j**

* - wsk. war. atmosferycznych zawiera się między liczbą 1 a 3 i jest średnią arytmetyczną z zanotowanych na targowiskach w dniu badań, jednego z trzech stopni pogody: 1-zła, 2-przeciętna i 3-dobra.

Metodyka badań targowiskowych

Notowania cen bydła na targowiskach realizowane są w 13 województwach w kraju (oprócz⁴: lubuskiego, opolskiego i zachodnio-pomorskiego) na maksymalnie 90 reprezentatywnych targowiskach.

Pod pojęciem targowisko rozumiany jest zorganizowany rynek lokalny, którego dominującymi uczestnikami są okoliczni producenci rolni.

Prezentowane ceny są cenami średnimi arytmetycznymi obliczonymi z odnotowanej liczby zawartych transakcji, tylko dla bydła w określonym wieku i przedziale wagowym:

1. cielęta do chowu lub na rzeź o wadze 60 – 100 kg, zarówno buhajki jak i jałówki,
2. młode bydło opasowe od 6 do 12 miesięcy,
3. krowy wybrakowane po selekcji i starsze powyżej 6 lat

Zestawienie cen dotyczy ostatniego tygodnia, natomiast na poszczególnych targowiskach badania cen dokonywane są raz w tygodniu, raz na dwa tygodnie lub raz w miesiącu (w zwyczajowo przyjęty dzień targowy lub w jeden z kilku dni targowych).

Obroty na tych rynkach mają charakter lokalny.

Notowań cen dokonują pracownicy Ośrodków Doradztwa Rolniczego

Uwaga:

Analiza handlu zagranicznego oraz uboje bydła za okres stycznia 2016r. zawarte są w wersji excelowskiej biuletynu.

Biuletyn „*Rynek wołowiny i cielęciny*” ukazuje się w każdy czwartek o godz. 13⁰⁰.

Informacje zamieszczane w tym biuletynie przekazywane są przez współpracujące z nami podmioty na podstawie Ustawy o badaniach rynkowych z dn. 30 marca 2001r.

Wydawca:

Ministerstwo Rolnictwa i Rozwoju Wsi,

Departament Rynków Rolnych

ul. Wspólna 30, 00-930 Warszawa,

tel. (022) 623-12-54, fax (022) 623-27-06 lub 07

Internet: <http://www.minrol.gov.pl>, E-mail: biuletyn@minrol.gov.pl

Autor: Krzysztof Seredyn tel. (022) 623-12-54; E-mail: Krzysztof.Seredyn@minrol.gov.pl

⁴ w w/w województwach bydło w handlu targowiskowym nie występuje bądź ma charakter incydentalny